

Ruote con supporto compatte e ruote con supporto di livellamento



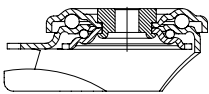
Tabella dei contenuti

		LRA/LKRA LPA/LKPA	LER/LE LR/L	LKR/LK	LH/LHD	LSD	LD	HRLH/ HRLHD	HRIG	HRP/ HRSP
	POA									
	Serie POA Ø ruota 35 - 150 mm Portata 75 - 280 kg	LRA/LKRA/LPA/LKPA 35 - 50 mm 75 - 120 kg					LD-POA 50 mm 250 kg		HRIG-POA 45 - 72 mm 180 - 750 kg	HRP-/HRSP-POA 45 - 72 mm 180 - 1000 kg
	Pagina 104	420/421					424		426	427
	POEV									
	Serie POEV Ø ruota 80 - 300 mm Portata 140 - 650 kg				LHD-POEV 80 mm 280 kg					
	Pagina 164				423					
	SE									
	Serie SE Ø ruota 80 - 415 mm Portata 200 - 1150 kg				LHD-SE 80 mm 400 kg					
	Pagina 180				423					
	ALST									
	Serie ALST Ø ruota 80 - 300 mm Portata 180 - 1150 kg				LHD-ALST 80 mm 360 kg					
	Pagina 222				423					
	ALTH/VSTH									
	Serie ALTH/VSTH Ø ruota 35 - 250 mm Portata 100 - 1000 kg	LRA/LKRA/LPA/LKPA 35 - 50 mm 100 - 150 kg	LR-/L-VSTH 60 mm 200 kg	LKR-/LK-VSTH 65 mm 250 kg	LH-/LHD-VSTH-/ALTH 60 - 80 mm 280 - 560 kg		LD-VSTH 50 - 60 mm 250 kg			
	Pagina 246, 258	420/421	420/421	420/421	422/423		424			
	PO									
	Serie PO Ø ruota 50 - 300 mm Portata 75 - 1500 kg		LER-/LE-PO 60 mm 150 kg				LD-PO 60 mm 250 kg			
	Pagina 276/277		420/421				424			
	SPO									
	Serie SPO Ø ruota 75 - 250 mm Portata 300 - 2000 kg				LH-/LHD-SPO 75 - 80 mm 300 - 650 kg			HRLH-/HRLHD-SPO 75 mm 300 - 600 kg		
	Pagina 300/301				422/423			425		
	GSPO									
	Serie GSPO Ø ruota 35 - 1000 mm Portata 100 - 50000 kg	LRA/LKRA/LPA/LKPA 35 - 50 mm 100 - 150 kg	LR-/L-GSPO 60 mm 200 kg	LKR-/LK-GSPO 65 mm 350 kg	LH-/LHD-GSPO 60 - 80 mm 650 - 700 kg	LSD-GSPO 80 mm 1750 kg				HRSP-GSPO 90 mm 2000 kg
	Pagina 314	420/421	420/421	420/421	422/423	423				427
	SVS									
	Serie SVS Ø ruota 65 - 300 mm Portata 750 - 15000 kg				LH-SVS 65 - 80 mm 700 kg					
	Pagina 330				422					

Ruote con supporto in lamiera d'acciaio compatte con foro centrale

75 - 350 kg

RoHS



Supporti:

In lamiera d'acciaio stampata, con doppio cuscinetto a sfere nel gruppo rotante, con perno centrale ad alta resistenza, protezione delle sfere garantita dalla forma particolare della piastra di fissaggio e della sede delle sfere. La speciale rivettatura dinamica Blickle del gruppo rotante ne assicura un gioco minimo durante lo scorrimento e garantisce una lunga durata grazie all'indurimento delle scanalature di rotolamento.

Assale avvitato.

Zincatura galvanica, passivato blu, senza Cr6.

Panoramica supporti:

Serie LRA pagina 62

Serie LKRA pagina 62

Serie LER pagina 65

Serie LR pagina 65

Serie LKR pagina 66



Serie di ruote VSTH:

Rivestimento: In elastomero di poliuretano di prima qualità Blickle Extrathane®, 92° Shore A, marrone chiaro, antir traccia, non macchia al contatto.

Corpo ruota: In acciaio tornito, con due cuscinetti a sfere inseriti a pressione.

Descrizione dettagliata: Pagine 258 e 48

Serie di ruote POA:

In poliammide 6 di prima qualità resistente alla rottura, 70° Shore D, nero, con foro passante.

Descrizione dettagliata: Pagine 104 e 43

Serie di ruote PO:

In poliammide 6 di prima qualità resistente alla rottura, 70° Shore D, bianco naturale, con foro passante o con due cuscinetti a sfere inseriti a pressione.

Descrizione dettagliata: Pagine 276 e 49

Serie di ruote GSPD:

In poliammide colato resistente alla rottura, duro e molto compatto, 80° Shore D, beige naturale, con due cuscinetti a sfere inseriti a pressione.

Descrizione dettagliata: Pagine 314 e 50

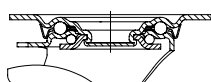
Ruote con supporto girevole	Ø ruota [mm]	Largh. ruota [mm]	Portata a 3 km/h [kg]	Tipo di scorrimento	Altezza totale [mm]	Ø piastra [mm]	Ø foro centrale [mm]	Disassam. [mm]
Serie LRA								
LRA-POA 35G	35	25	75	foro pass.	50	43	11	15
LRA-VSTH 35K	35	27	100	c. a sfere	50	43	11	15
LRA-GSPD 35K	35	28	100 *	c. a sfere	50	43	11	15
Serie LKRA								
LKRA-POA 52G	50	29	120	foro pass.	70	57	13	29
LKRA-VSTH 50K	50	33	150	c. a sfere	70	57	13	29
LKRA-GSPD 50K	50	32	150 *	c. a sfere	70	57	13	29
Serie LER								
LER-POA 60G	60	29	150	foro pass.	80	70	13	35
LER-PO 60K	60	32	150	c. a sfere	80	70	13	35
Serie LR								
LR-VSTH 60K	60	35	200	c. a sfere	80	70	13	35
LR-GSPD 60K	60	32	200 *	c. a sfere	80	70	13	35
Serie LKR								
LKR-VSTH 65K	65	40	250	c. a sfere	88	88	13	40
LKR-GSPD 65K	65	40	350 *	c. a sfere	88	88	13	40

* Controllo secondo DIN 12530 con tempi di pausa prolungati, per evitare una sollecitazione termica eccessiva

Ruote con supporto in lamiera d'acciaio compatte con piastra da avvitare

75 - 350 kg

RoHS



Supporti:

In lamiera d'acciaio stampata, supporto girevole con doppio cuscinetto a sfere e guarnizione nel gruppo rotante (tranne serie LPA e LKPA). La speciale rivettatura dinamica Blickle del gruppo rotante ne assicura un gioco minimo durante lo scorrimento e garantisce una lunga durata grazie all'indurimento delle scanalature di rotolamento.

Assale avvitato.

Zincatura galvanica, passivato blu, senza Cr6.

Panoramica supporti:

Serie LPA pagina 62

Serie LKPA pagina 62

Serie LE/B pagina 64

Serie L/B pagina 65

Serie LK/BK pagina 66

Disegni delle piastre da avvitare: Pagine 76 e 77



Serie di ruote VSTH:

Rivestimento: In elastomero di poliuretano di prima qualità Blickle Extrathane®, 92° Shore A, marrone chiaro, antitraccia, non macchia al contatto. Corpo ruota: In acciaio tornito, con due cuscinetti a sfere inseriti a pressione. Descrizione dettagliata: Pagine 258 e 48

Serie di ruote POA:

In poliammide 6 di prima qualità resistente alla rottura, 70° Shore D, nero, con foro passante. Descrizione dettagliata: Pagine 104 e 43

Serie di ruote PO:

In poliammide 6 di prima qualità resistente alla rottura, 70° Shore D, bianco naturale, con foro passante o con due cuscinetti a sfere inseriti a pressione.

Descrizione dettagliata: Pagine 276 e 49

Serie di ruote GSPO:

In poliammide colato resistente alla rottura, duro e molto compatto, 80° Shore D, beige naturale, con due cuscinetti a sfere inseriti a pressione.

Descrizione dettagliata: Pagine 314 e 50

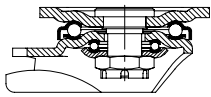
Ruote con supporto girevole	Ruote con supporto fisso	Ø ruota [mm]	Largh. ruota [mm]	Portata a 3 km/h [kg]	Tipo di scorrimento	Altezza totale [mm]	Dimensione piastra [mm]	Interasse fori di fissaggio [mm]	Ø foro di fissaggio [mm]	Disassam. supp. gir. [mm]
Serie LPA										
LPA-POA 35G		35	25	75	foro pass.	52	60 x 60	38x38/48x48	6,2	15
LPA-VSTH 35K		35	27	100	c. a sfere	52	60 x 60	38x38/48x48	6,2	15
LPA-GSPO 35K		35	28	100 *	c. a sfere	52	60 x 60	38x38/48x48	6,2	15
Serie LKPA										
LKPA-POA 52G		50	29	120	foro pass.	73	90 x 66	75x45/61x51	8,5	29
LKPA-VSTH 50K		50	33	150	c. a sfere	73	90 x 66	75x45/61x51	8,5	29
LKPA-GSPO 50K		50	32	150 *	c. a sfere	73	90 x 66	75x45/61x51	8,5	29
Serie LE/B										
LE-PO 60G	B-PO 60G	60	29	150	foro pass.	80	100 x 85	80 x 60	9	35
LE-PO 60K	B-PO 60K	60	32	150	c. a sfere	80	100 x 85	80 x 60	9	35
Serie L/B										
L-VSTH 60K	B-VSTH 60K	60	35	200	c. a sfere	80	100 x 85	80 x 60	9	35
L-GSPO 60K	B-GSPO 60K	60	32	200 *	c. a sfere	80	100 x 85	80 x 60	9	35
Serie LK/BK										
LK-VSTH 65K	BK-VSTH 65K	65	40	250	c. a sfere	90	100 x 85	80 x 60	9	40
LK-GSPO 65K	BK-GSPO 65K	65	40	350 *	c. a sfere	90	100 x 85	80 x 60	9	40

* Controllo secondo DIN 12530 con tempi di pausa prolungati, per evitare una sollecitazione termica eccessiva

Ruote con supporto in lamiera d'acciaio compatte, per alte portate, piastra da avvitare

280 - 700 kg

RoHS



Serie di supporti LH/BH:

In lamiera d'acciaio stampata molto spessa, supporto girevole con forcella e piastra rinforzate, perno centrale ad alta resistenza avvitato e bloccato, con doppio cuscinetto a sfere nel gruppo rotante, ulteriormente rinforzato da quattro calotte dalla forma speciale e quindi particolarmente insensibile agli urti ed alle vibrazioni.
Assale avvitato.
Zincatura galvanica passivato blu, senza Cr6.
Panoramica supporti: Pagina 66
Disegni delle piastre: Pagina 77
Freno ruota e gruppo rotante "stop-fix": Pagina 80



Serie di ruote VSTH:

Rivestimento: In elastomero di poliuretano di prima qualità Blickle Extrathane®, 92° Shore A, marrone chiaro, antitraccia, non macchia al contatto. Corpo ruota: In acciaio tornito, con due cuscinetti a sfere inseriti a pressione.
Descrizione dettagliata: Pagine 258 e 48

Serie di ruote SP0:

In poliammide 6 di prima qualità, resistente alla rottura, versione molto robusta e pesante, 70° Shore D, bianco naturale, con foro passante o due cuscinetti a sfere inseriti a pressione.
Descrizione dettagliata: Pagina 300 e 49

Serie di ruote GSPO:

In poliammide colata resistente alla rottura, duro e molto compatto, 80° Shore D, beige naturale, con due cuscinetti a sfere inseriti a pressione.
Descrizione dettagliata: Pagine 314 e 50

Serie di ruote SVS:

In acciaio bonificato, superficie leggermente bombata, con due cuscinetti a sfere inseriti a pressione.
Descrizione dettagliata: Pagine 330 e 50

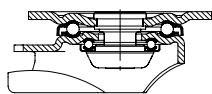
Ruote con supporto girevole	Ruote con supporto fisso	Ruote con supporto girevole con "stop-fix"	Ø ruota [mm]	Largh. ruota [mm]	Portata a 3 km/h [kg]	Tipo di scorrimento	Altezza totale [mm]	Dimensione piastra [mm]	Interasse fori di fissaggio [mm]	Ø foro di fissaggio [mm]	Disassam. supp. gir. [mm]
Serie LH/BH											
LH-VSTH 62K			60	60	320	c. a sfere	92	100 x 85	80 x 60	9	45
LH-GSPO 65K	BH-GSPO 65K		65	40	650 *	c. a sfere	97	100 x 85	80 x 60	9	45
LH-SVS 65K	BH-SVS 65K		65	40	700	c. a sfere	97	100 x 85	80 x 60	9	45
LH-SPO 75G	BH-SPO 75G	LH-SPO 75G-FI	75	32	300	foro pass.	118	100 x 85	80 x 60	9	45
LH-SPO 75K	BH-SPO 75K	LH-SPO 75K-FI	75	32	300	c. a sfere	118	100 x 85	80 x 60	9	45
LH-VSTH 80K	BH-VSTH 80K	LH-VSTH 80K-FI	80	40	280	c. a sfere	120	100 x 85	80 x 60	9	45
LH-SPO 80K	BH-SPO 80K	LH-SPO 80K-FI	80	37	350	c. a sfere	120	100 x 85	80 x 60	9	45
LH-GSPO 80K	BH-GSPO 80K	LH-GSPO 80K-FI	80	40	700 *	c. a sfere	120	100 x 85	80 x 60	9	45
LH-SVS 80K	BH-SVS 80K		80	40	700	c. a sfere	120	100 x 85	80 x 60	9	45
LH-VSTH 82K			80	70	500	c. a sfere	112	100 x 85	80 x 60	9	45
LH-SPO 82K			80	70	650	c. a sfere	112	100 x 85	80 x 60	9	45

* Controllo secondo DIN 12530 con tempi di pausa prolungati, per evitare una sollecitazione termica eccessiva

Ruote gemellate con supporto in lamiera d'acciaio o acciaio elettrosaldato, compatte, per alte portate, piastra da avvitare

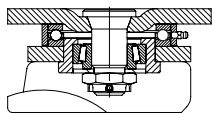
280 - 1750 kg

RoHS



Serie di supporti LHD:

In lamiera d'acciaio stampata molto spessa, con forcina e piastra rinforzate, perno centrale ad alta resistenza avvitato e bloccato, con doppio cuscinetto a sfere nel gruppo rotante, ulteriormente rinforzato da quattro calotte dalla forma speciale e quindi particolarmente insensibile agli urti ed alle vibrazioni. Assale avvitato. Zincatura galvanica, passivato blu, senza Cr6.
Panoramica supporti: Pagina 67
Disegni delle piastre: Pagina 77



Serie di supporti LSD:

Costruzione particolarmente robusta in acciaio elettrosaldato, con cuscinetto a sfere scanalato assiale DIN 711 e cuscinetto a rulli conici DIN 720 nel gruppo rotante, protetto contro polvere e spruzzi d'acqua, con ingrassatore, avvitato e bloccato con perno centrale saldato ad alta resistenza.
Assale avvitato.
Zincatura galvanica, passivato giallo, senza Cr6.
Panoramica supporti: Pagina 68
Disegni delle piastre: Pagina 77



Serie di ruote POEV:

Anello: In gomma elastica di prima qualità, qualità alta scorrevolezza "Blickle EasyRoll", 65° Shore A, nera.
Corpo ruota: In poliammide 6 di prima qualità resistente alla rottura, nero, con cuscinetto a sfere centrale iniettato (C).
Descrizione dettagliata: Pagina 164 e 44



Serie di ruote SE:

Anello: In gomma elastica di prima qualità, qualità alta scorrevolezza "Blickle EasyRoll", 65° Shore A, nera.
Corpo ruota: In poliammide 6 di prima qualità resistente alla rottura, nero, con due cuscinetti a sfere inseriti a pressione.
Descrizione dettagliata: Pagina 180 e 45



Serie di ruote ALST:

Rivestimento: In elastomero di poliuretano di prima qualità Blickle Softhane®, 75° Shore A, verde, antitraccia, non macchia al contatto.
Corpo ruota: In alluminio pressofuso, con due cuscinetti a sfere inseriti a pressione.
Descrizione dettagliata: Pagina 222 e 47



Serie di ruote ALTH:

Rivestimento: In elastomero di poliuretano di prima qualità Blickle Extrathane®, 92° Shore A, marrone chiaro, antitraccia, non macchia al contatto.
Corpo ruota: In alluminio pressofuso, con due cuscinetti a sfere inseriti a pressione.
Descrizione dettagliata: Pagina 246 e 48



Serie di ruote VSTH:

Rivestimento: In elastomero di poliuretano di prima qualità Blickle Extrathane®, 92° Shore A, marrone chiaro, antitraccia, non macchia al contatto.
Corpo ruota: In acciaio tornito, con due cuscinetti a sfere inseriti a pressione.
Descrizione dettagliata: Pagina 258 e 48



Serie di ruote SPO:

In poliammide 6 di prima qualità, resistente alla rottura, versione molto robusta e pesante, 70° Shore D, bianco naturale, con due cuscinetti a sfere inseriti a pressione.
Descrizione dettagliata: Pagina 300 e 49



Serie di ruote GSPO:

In poliammide colata resistente alla rottura, duro e molto compatto, 80° Shore D, beige naturale, con due cuscinetti a sfere inseriti a pressione.
Descrizione dettagliata: Pagina 314 e 50

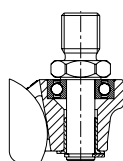
Ruote con supporto girevole	Ø ruota [mm]	Largh. ruota [mm]	Portata a 3 km/h [kg]	Tipo di scorrimento	Altezza totale [mm]	Dimensione piastra [mm]	Interasse fori di fissaggio [mm]	Ø foro di fissaggio [mm]	Disassam. [mm]
Serie LHD									
LHD-VSTH 60K	60	2 x 35	360	c. a sfere	92	100 x 85	80 x 60	9	40
LHD-GSPO 60K	60	2 x 32	700 *	c. a sfere	92	100 x 85	80 x 60	9	40
LHD-SPO 75K	75	2 x 32	600	c. a sfere	110	100 x 85	80 x 60	9	45
LHD-POEV 80K	80	2 x 32	280	c. a sfere (C)	112	100 x 85	80 x 60	9	45
LHD-ALST 80K	80	2 x 30	360	c. a sfere	112	100 x 85	80 x 60	9	45
LHD-ALTH 80K	80	2 x 30	360	c. a sfere	112	100 x 85	80 x 60	9	45
LHD-SE 80K	80	2 x 45	400	c. a sfere	115	140 x 110	105 x 75-80	11	45
LHD-VSTH 80K	80	2 x 40	560	c. a sfere	115	140 x 110	105 x 75-80	11	45
Serie LSD									
LSD-GSPO 80K	80	2 x 40	1750 *	c. a sfere	125	140 x 110	105 x 75-80	11	40

* Controllo secondo DIN 12530 con tempi di pausa prolungati, per evitare una sollecitazione termica eccessiva

Ruote gemellate con supporto compatte

250 kg

RoHS



Serie di supporti LD:

Supporto girevole in zinco pressofuso con cuscinetto a sfere di prima qualità nel gruppo rotante, con codolo filettato in acciaio zincato M16x20.

Assale avvitato.

Panoramica supporti: Pagina 73



Serie di ruote VSTH:

Rivestimento: In elastomero di poliuretano di prima qualità Blickle Extrathane®, 92° Shore A, marrone chiaro, antitraccia, non macchia al contatto. Corpo ruota: In acciaio tornito, con due cuscinetti a sfere inseriti a pressione.

Descrizione dettagliata: Pagine 258 e 48



Serie di ruote POA:

In poliammide 6 di prima qualità resistente alla rottura, 70° Shore D, nero, con foro passante.

Descrizione dettagliata: Pagine 104 e 43



Serie di ruote PO:

In poliammide 6 di prima qualità resistente alla rottura, 70° Shore D, bianco naturale, con foro passante.

Descrizione dettagliata: Pagine 276 e 49

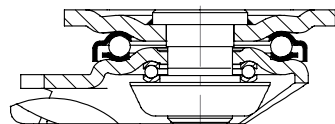
Ruote con supporto girevole	Ø ruota [mm]	Largh. ruota [mm]	Largh. tot. [mm]	Portata a 3 km/h [kg]	Tipo di scorrimento	Altezza totale [mm]	Codolo filettato [mm]	Disassam. [mm]
Serie LD								
LD-POA 52G	50	2 x 29	95	250	foro pass.	56	M16x20	39
LD-VSTH 50K	50	2 x 33	100	250	c. a sfere	56	M16x20	39
LD-PO 60G	60	2 x 29	105	250	foro pass.	65	M16x20	39
LD-VSTH 60K	60	2 x 35	105	250	c. a sfere	65	M16x20	39

Serie: HRLH-SPO, HRLHD-SPO

Ruote con supporto di livellamento con freno a pedale integrato, piastra da avvitare, ruota in poliammide per alte portate

300 - 600 kg

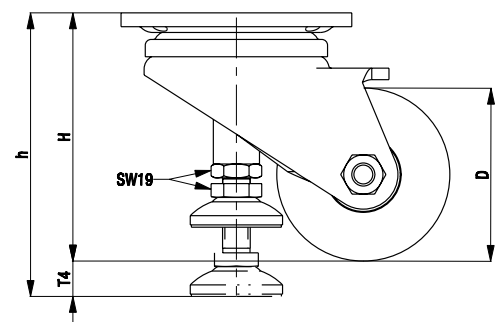
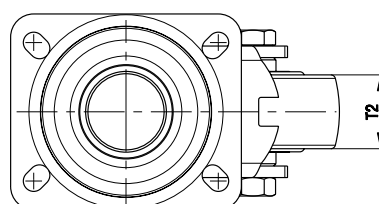
RoHS



Supporti: Serie HRLH/HRLHD - In lamiera d'acciaio stampata molto spessa, con forcella e piastra rinforzate, perno centrale ad alta resistenza avvitato e bloccato, con doppio cuscinetto a sfere nel gruppo rotante, ulteriormente rinforzato da **quattro calotte temprate dalla forma speciale** e quindi particolarmente insensibile agli urti ed alle vibrazioni. Freno a pedale in acciaio. Assale avvitato. Zincatura galvanica, passivato blu, senza Cr6. Panoramica supporti: Pagina 73 Disegni delle piastre da avvitare: Pagina 77

Ruote: Serie SPO - In poliammide 6 di prima qualità resistente alla rottura, versione molto robusta e pesante, 70° Shore D, bianco naturale. Tipo di scorrimento: Due cuscinetti a sfere inseriti a pressione. Descrizione dettagliata: Pagine 300 e 49

Ruota con supporto girevole	Ruota gemellata con supporto girevole	Ø ruota (D) [mm]	Largh. ruota (T2) [mm]	Portata [kg]	Tipo di scorrimento	Altezza totale (H) [mm]	Altezza totale max. (h) [mm]	Corsa di regolazione (T4) [mm]	Dimensione piastra [mm]	Interasse fori di fissaggio [mm]	Ø foro di fissaggio [mm]	Disassam. [mm]
HRLH-SPO 75K		75	32	300	c. a sfere	108	123	15	100 x 85	80 x 60	9	55
	HRLHD-SPO 75K	75	2 x 32	600	c. a sfere	108	123	15	100 x 85	80 x 60	9	55



Serie: HRIG-POA

Ruote con supporto di livellamento con freno a pedale integrato, foro centrale (filettatura interna), ruota in poliammide

180 - 750 kg

RoHS



Supporti: Serie HRIG - In alluminio pressofuso, con cuscinetto a sfere nel gruppo rotante chiuso a tenuta, con piastra in acciaio esagonale, con filettatura interna nel foro centrale.
Verniciatura a polveri, avorio.
Freno a pedale in gomma dura, nero.
Regolazione in altezza tramite apposita chiave o rotella di regolazione integrata.
Assale avvitato.
Elementi in acciaio, zincatura galvanica, passivati blu, senza Cr6.
Panoramica supporti: Pagina 73

Ruote: Serie POA - In poliammide 6 di prima qualità resistente alla rottura, 70° Shore D, nero.
Tipo di scorrimento: Foro passante.



Ruote con supporto girevole	Ø ruota	Largh. ruota	Portata *	Tipo di scorrimento	Altezza totale	Altezza totale max.	Corsa di regolazione	Apertura della chiave (esagono)	Ø foro centrale	Disassam.
	(D) [mm]	(T2) [mm]	[kg]		(H) [mm]	(h) [mm]	(T4) [mm]	(SW) [mm]	[mm]	[mm]
HRIG-POA 45G	45	18	180	foro pass.	72	81	10	40	M8 x 12	32
HRIG-POA 50G	50	22	250	foro pass.	84	94	10	46	M12 x 15	38
HRIG-POA 63G	63	29	500	foro pass.	104	119	15	65	M12 x 15	46
HRIG-POA 72G	72	31	750	foro pass.	120	132	12	67	M16 x 16	52

* Portata determinata alle seguenti condizioni di prova:

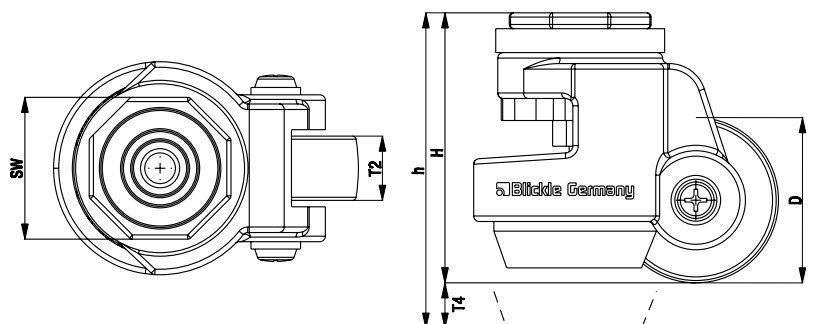
- Velocità: Max. 1 km/h
- Temperatura: Da +15° C a +30° C
- Superficie di scorrimento dura, orizzontale senza ostacoli
- Tratto di percorrenza: Dopo ogni 50 m max. è necessaria una pausa di raffreddamento di 15 min.

21

Varianti / Accessori



	In versione inox
Descrizione tecnica a pagina	36
Complemento cod. prodotto	
Disponibile per	Su richiesta



Serie: HRP-POA, HRSP-POA, HRSP-GSPO

Ruote con supporto di livellamento con freno a pedale integrato, piastra da avvitare, ruota in poliammide o poliammide colato per alte portate

180 - 2000 kg

RoHS



Supporti: Serie HRP/HRSP - In alluminio pressofuso, con cuscinetto a sfere nel gruppo rotante chiuso a tenuta, con piastra da avvitare in acciaio. Verniciatura a polveri, avorio. Freno a pedale in gomma dura, serie HRSP in alluminio, nero. Regolazione in altezza tramite apposita chiave o rotella di regolazione integrata; serie HRSP solo con apposita chiave. Assale avvitato. Elementi in acciaio, zincatura galvanica, passivati blu, senza Cr6. Panoramica supporti: Pagina 73 Disegni delle piastre da avvitare: Pagina 77

Ruote: Serie POA - In poliammide 6 di prima qualità resistente alla rottura, 70° Shore D, nero. Serie GSPO - In poliammide colato resistente alla rottura, duro e molto compatto, 80° Shore D, beige naturale. Tipo di scorrimento: Foro passante.



Ruote con supporto girevole	Ø ruota (D) [mm]	Largh. ruota (T2) [mm]	Portata * [kg]	Tipo di scorrimento	Altezza totale (H) [mm]	Altezza totale max. (h) [mm]	Corsa di regolazione (T4) [mm]	Dimensione piastra [mm]	Interasse fori di fissaggio [mm]	Ø foro di fissaggio [mm]	Disassam. [mm]
HRP-POA 45G	45	18	180	foro pass.	72	82	10	55 x 55	42 x 42	7	32
HRP-POA 50G	50	22	250	foro pass.	84	94	10	73 x 73	58 x 58	7	38
HRP-POA 63G	63	29	500	foro pass.	104	119	15	90 x 90	70 x 70	9	46
HRP-POA 72G	72	31	750	foro pass.	120	132	12	95 x 95	70 x 70	11	52
HRSP-POA 72G	72	31	1000	foro pass.	121	139	18	95 x 95	70 x 70	11	55
HRSP-GSPO 90G	90	55	2000	foro pass.	130	155	25	100 x 100	70 x 70	13	70

* Portata determinata alle seguenti condizioni di prova:

- Velocità: Max. 1 km/h
- Temperatura: Da +15° C a +30° C
- Superficie di scorrimento dura, orizzontale senza ostacoli
- Tratto di percorrenza: Dopo ogni 50 m max. è necessaria una pausa di raffreddamento di 15 min.

Varianti / Accessori



In versione inox

Descrizione tecnica a pagina

36

Complemento cod. prodotto

Disponibile per

Su richiesta

