

Ruote e ruote con supporto per alte portate con anelli in gomma superelastica

7



Tabella dei contenuti



VLE

Serie VLE
 Ø ruota 250 - 525 mm
 Portata 450 - 1885 kg

Pagina 202

L



L-VLE
 250 mm
 450 kg

Pagina 203

LS



LS-VLE
 250 - 525 mm
 450 - 1885 kg

Pagina 204

Serie: VLE

Ruote per alte portate con anello in gomma superelastica, centro ruota in lamiera d'acciaio

450 - 1885 kg

RoHS



Durezza del rivestimento/anello	70° Shore A
Resistenza termica	-25° C - +80° C breve tempo fino +100° C
Forza di spinta	buono
Rumore di scorrimento	molto buono
Protezione del pavimento	molto buono

Ruote serie VLE:

Anello: In gomma superelastica, nucleo duro e robusto, armatura in filo d'acciaio, comfort di guida molto elevato, non danneggia il pavimento, colore nero. Ø ruota 250-306 mm: anello a 2 componenti, fascia altamente elastica e resistente all'abrasione. Ø ruota 405-525 mm: anello a 3 componenti, strato intermedio altamente elastico, fascia resistente all'abrasione. (Descrizione del materiale a pagina 38)

Centro ruota: In lamiera d'acciaio pesante stampata, avvitata, con mozzo in tubo d'acciaio saldato o versione con centro ruota rinforzato, zincatura galvanica, passivato blu, senza Cr6.

Tipo di scorrimento:

• Cuscinetto a sfere: Due cuscinetti a sfere inseriti a pressione, lubrificati con grasso di lunga durata.

Altre caratteristiche:

Resistenza chimica a molti agenti aggressivi ad eccezione degli oli (tabella pagine 36-37). Resistenza termica: Da -25° C a +80° C, per breve tempo fino a +100° C. Con temperature ambiente sopra i +60° C diminuiscono le portate.

Un'alternativa ai pneumatici - vantaggi: sicurezza antiforatura, in normali condizioni di utilizzo esenti da manutenzione, buona stabilità, comportamento sterzante preciso. **Panoramica serie di ruote pagina 46** Con portata ridotta sono consentite velocità fino a max. 25 km/h.

7

Ruote con profilo a solchi	Ruote con profilo a blocchi	Ø ruota * (D) [mm]	Largh. ruota * (T2) [mm]	Dimensione pneumatico	Dimensione centro ruota	Portata a 6 km/h [kg]	Portata a 25 km/h [kg]	Tipo di scorrimento	Ø foro mozzo (d) [mm]	Lunghezza mozzo (T1) [mm]	Profilo a solchi **	Profilo a blocchi **
VLE 250/20-75K	VLE 255/20-75K	250	85	3.00-4	2.50C-4	450	400	c. a sfere	20	75	R50	B51
VLE 250/25-75K	VLE 255/25-75K	250	85	3.00-4	2.50C-4	450	400	c. a sfere	25	75	R50	B51
VLE 252/25-75K ***	VLE 257/25-75K ***	250	85	3.00-4	2.50C-4	600	475	c. a sfere	25	75	R50	B51
VLE 305/20-75K	VLE 310/20-75K	306	105	4.00-4	2.50C-4	450	400	c. a sfere	20	75	R50	B50
VLE 305/25-75K	VLE 310/25-75K	306	105	4.00-4	2.50C-4	450	400	c. a sfere	25	75	R50	B50
VLE 307/25-75K ***	VLE 312/25-75K ***	306	105	4.00-4	2.50C-4	700	535	c. a sfere	25	75	R50	B50
VLE 405/25-90K	VLE 410/25-90K	405	105	4.00-8	3.00D-8	950	730	c. a sfere	25	90	R50	B50
VLE 405/30-90K	VLE 410/30-90K	405	105	4.00-8	3.00D-8	950	730	c. a sfere	30	90	R50	B50
	VLE 460/30-90K	455	120	5.00-8	3.00D-8	1415	1090	c. a sfere	30	90	R50	B50
	VLE 530/45-120K	525	140	6.00-9	4.00E-9	1885	1450	c. a sfere	45	120	R50	B50

* Le dimensioni della ruota o della gomma si riferiscono alle ruote nuove, senza carico e possono modificarsi leggermente durante l'utilizzo.

** Figura a pagina 205

*** Versione centro ruota rinforzato

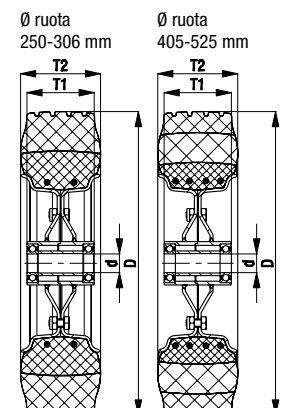
Altre dimensioni su richiesta

Varianti / Accessori



	Con gomma antitraccia ****	In versione antistatica, gomma nera	Ruota con coprimozzo (ruota terminale)	Ruota con attacco a flangia	Altre versioni
Descrizione tecnica a pagina	38	36, 38	85	58	
Complemento cod. prodotto	-SN	-AS	-E	Serie VLEA	
Disponibile per	Su richiesta	Su richiesta	Su richiesta	Vedere pagina 471	Su richiesta

**** Ø ruota 250 mm antitraccia grigia, altri antitraccia colore naturale

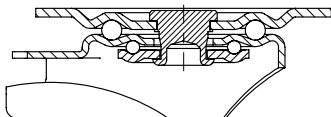


Serie: L-VLE, B-VLE

Ruote con supporto in lamiera d'acciaio, semi-pesante, piastra da avvitare, ruota alte portate con anello in gomma superelastica

450 kg

RoHS



Supporti: Serie L/B - In lamiera d'acciaio stampata, supporto girevole con doppio cuscinetto a sfere nel gruppo rotante, perno centrale ad alta resistenza. La speciale rivettatura dinamica Blickle del gruppo rotante ne assicura un gioco minimo durante lo scorrimento e garantisce una lunga durata grazie all'indurimento delle scanalature di rotolamento. Assale avvitato. Zincatura galvanica, passivato blu, senza Cr6. Panoramica supporti: Pagina 65 Disegni delle piastre da avvitare: Pagina 77 Freno ruota e gruppo rotante "stop-top": Pagina 80

Ruote: Serie VLE - Anello: 2 componenti con nucleo duro e fascia altamente elastica, resistente all'usura, nero. Centro ruota: In lamiera d'acciaio pesante stampata, avvitata (dischi a base piatta), con mozzo in tubo d'acciaio, zincatura galvanica, passivato blu, senza Cr6. Tipo di scorrimento: Due cuscinetti a sfere inseriti a pressione. Descrizione dettagliata: Pagine 202 e 46

7

Ruote con supporto girevole	Ruote con supporto fisso	Ruote con supporto girevole con "stop-top"	Ø ruota [mm]	Largh. ruota [mm]	Portata [kg]	Tipo di scorrimento	Altezza totale [mm]	Dimensione piastra [mm]	Interasse fori di fissaggio [mm]	Ø fori di fissaggio [mm]	Disassam. supp. gir. [mm]	Profilo *
L-VLE 250K	B-VLE 250K	L-VLE 250K-ST	250	85	450	c. a sfere	295	175 x 175	140 x 140	15	70	R50
L-VLE 255K	B-VLE 255K	L-VLE 255K-ST	250	85	450	c. a sfere	295	220 x 120	140 x 140	15	70	R50
			250	85	450	c. a sfere	295	175 x 175	140 x 140	15	70	B51
			250	85	450	c. a sfere	295	220 x 120	140 x 140	15	70	B51

* R = profilo a solchi, B = profilo a blocchi, figura a pagina 205

Varianti / Accessori



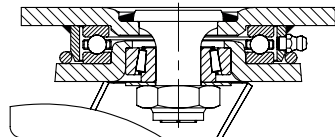
	Con gomma antitraccia	In versione antistatica, gomma nera
Descrizione tecnica a pagina	38	36, 38
Complemento cod. prodotto	-SN	-AS
Disponibile per	Su richiesta	Su richiesta

Serie: LS-VLE, BS-VLE

Ruote con supporto in acciaio elettrosaldato, per alte portate, gruppo rotante rinforzato, ruota con anello in gomma superelastica

450 - 1885 kg

RoHS



7



Supporti: Serie LS/BS - Costruzione particolarmente robusta in acciaio elettrosaldato, supporto girevole con cuscinetto a sfere scanalato assiale DIN 711 e cuscinetto a rulli conici DIN 720 nel gruppo rotante, protetto contro polvere e spruzzi d'acqua, con ingrassatore, avvitato e bloccato con perno centrale saldato ad alta resistenza.
Assale avvitato.
Zincatura galvanica, passivato giallo, senza Cr6.
Panoramica supporti: Pagina 68
Disegni delle piastre da avvitare: Pagina 78
Freno ruota e gruppo rotante "stop-top": Pagina 80

Ruote: Serie VLE - Anello: Con nucleo duro, nero. Ø ruota 250-306 mm: anello a 2 componenti, fascia altamente elastica e resistente all'abrasione. Ø ruota 405-525 mm: anello a 3 componenti, strato intermedio altamente elastico, fascia resistente all'abrasione.
Centro ruota: In lamiera d'acciaio pesante stampata, avvitata (dischi a base piatta), con mozzo in tubo d'acciaio o in versione centro ruota rinforzato, zincatura galvanica, passivato blu, senza Cr6.
Tipo di scorrimento: Due cuscinetti a sfere inseriti a pressione.
Descrizione dettagliata: Pagine 202 e 46

Ruote con supporto girevole	Ruote con supporto fisso	Ruote con supporto girevole con "stop-top"	Ø ruota [mm]	Largh. ruota [mm]	Portata [kg]	Tipo di scorrimento	Altezza totale [mm]	Dimensione piastra [mm]	Interasse fori di fissaggio [mm]	Ø fori di fissaggio [mm]	Disassam. supp. gir. [mm]	Profilo *
LS-VLE 250K	BS-VLE 250K	LS-VLE 250K-ST	250	85	450	c. a sfere	305	175 x 140	140 x 105	14	75	R50
LS-VLE 255K	BS-VLE 255K	LS-VLE 255K-ST	250	85	450	c. a sfere	305	175 x 140	140 x 105	14	75	B51
LS-VLE 252K **	BS-VLE 252K **	LS-VLE 252K-ST **	250	85	600	c. a sfere	305	175 x 140	140 x 105	14	75	R50
LS-VLE 257K **	BS-VLE 257K **	LS-VLE 257K-ST **	250	85	600	c. a sfere	305	175 x 140	140 x 105	14	75	B51
LS-VLE 305K	BS-VLE 305K	***	306	105	450	c. a sfere	358	200 x 160	160 x 120	14	85	R50
LS-VLE 310K	BS-VLE 310K	***	306	105	450	c. a sfere	358	200 x 160	160 x 120	14	85	B50
LS-VLE 307K **	BS-VLE 307K **	***	306	105	700	c. a sfere	358	200 x 160	160 x 120	14	85	R50
LS-VLE 312K **	BS-VLE 312K **	***	306	105	700	c. a sfere	358	200 x 160	160 x 120	14	85	B50
LS-VLE 405K	BS-VLE 405K	***	405	105	950	c. a sfere	473	200 x 160	160 x 120	14	100	R50
LS-VLE 410K	BS-VLE 410K	***	405	105	950	c. a sfere	473	200 x 160	160 x 120	14	100	B50
LS-VLE 460K	BS-VLE 460K	***	455	120	1415	c. a sfere	518	200 x 160	160 x 120	14	110	B50
LS-VLE 530K		***	525	140	1885	c. a sfere	618	255 x 200	210 x 160	18	120	B50
	BS-VLE 530K		525	140	1885	c. a sfere	618	255 x 220	210 x 160	18	120	B50

* R = profilo a solchi, B = profilo a blocchi, figura a pagina 205

** Versione centro ruota rinforzato

*** Variante di bloccaggio "Radstop", vedere Varianti / Accessori

Varianti / Accessori



	Con gomma antitraccia ****	In versione antistatica, gomma nera	Con bloccaggio ruota "Radstop"	Con bloccaggio direzionale 2 x 180°	Con bloccaggio direzionale 4 x 90°
Descrizione tecnica a pagina	36	36, 38	81	83	83
Complemento cod. prodotto	-SN	-AS	-RA	-RI2	-RI4
Disponibile per	Su richiesta	Su richiesta	Su richiesta	Ø ruota 250 - 455 mm	Ø ruota 250 - 455 mm

**** Ø ruota 250 mm antitraccia grigia, altri antitraccia colore naturale

Tipi di profilo degli anelli in gomma superelastica

✓RoHS

Profilo a solchi



R50

Profilo a blocchi



B50



B51