



Volantini a tre lobi

elesa[®]

Volantini a tre lobi



• Materiale

Tecnopolimero a base poliammidica (PA) rinforzato fibra vetro, colore nero, finitura mat.

• Esecuzioni standard

- **VTT-SST**: boccola in acciaio INOX AISI 304, foro cieco filettato.
- **VTT-SST-p**: prigioniero filettato in acciaio INOX AISI 304 con estremità terminale smussata UNI 947 : ISO 4753.

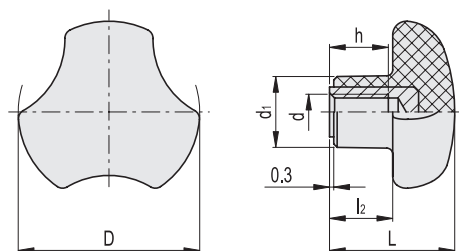
Caratteristiche e applicazioni

La forma a tre lobi e quindi con ampi incavi, risulta particolarmente ergonomica anche per i volantini di dimensioni più piccole, assicurando una presa efficace anche con guanti da lavoro.

Il design privo di cavità posteriori, generalmente indicate per ridurre gli spessori, impedisce il deposito di residui antigienici assicurando la massima pulibilità. Particolarmente adatto per applicazioni su macchine ed attrezzature soggette a frequenti interventi di pulizia con getti d'acqua o di vapore.



VTT-SST
VTT-CLEAN



VTT-SST

Codice	Descrizione	D	d _{gH}	L	d ₁	l ₂	h	⚖️
167116	VTT.25-SST-M5	25	M5	20	12	10	10	9
167226	VTT.32-SST-M6	32	M6	23	14	11.5	10	19
167346	VTT.40-SST-M8	40	M8	27	16	13.5	13	24
167476	VTT.50-SST-M10	50	M10	30	19	15	17	37

Volantini a tre lobi



• Materiale

Tecnopolimero a base poliammidica (PA) rinforzato fibra vetro, colore bianco simile a RAL 9002, finitura mat.

• Esecuzione standard

Boccola in acciaio INOX AISI 304, foro cieco filettato.

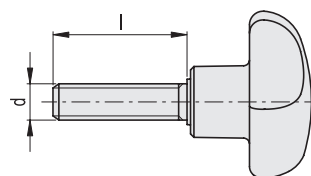
Caratteristiche e applicazioni

La forma a tre lobi e quindi con ampi incavi, risulta particolarmente ergonomica anche per i volantini di dimensioni più piccole, assicurando una presa efficace anche con guanti da lavoro.

Il design privo di cavità posteriori, generalmente indicate per ridurre gli spessori, impedisce il deposito di residui antigienici assicurando la massima pulibilità. Particolarmente adatto per applicazioni su macchine ed attrezzature soggette a frequenti interventi di pulizia con getti d'acqua o di vapore.



VTT-SST-p



VTT-SST-p

Codice	Descrizione	D	d _g	L	d ₁	l	l ₂	⚖️
167161	VTT.25-SST-p-M5x10	25	M5	20	12	10	10	8
167162	VTT.25-SST-p-M5x16	25	M5	20	12	16	10	9
167262	VTT.32-SST-p-M6x16	32	M6	23	14	16	11.5	15
167263	VTT.32-SST-p-M6x20	32	M6	23	14	20	11.5	16
167264	VTT.32-SST-p-M6x30	32	M6	23	14	30	11.5	19
167381	VTT.40-SST-p-M8x20	40	M8	27	16	20	13.5	28
167383	VTT.40-SST-p-M8x30	40	M8	27	16	30	13.5	32
167385	VTT.40-SST-p-M8x40	40	M8	27	16	40	13.5	36
167491	VTT.50-SST-p-M10x20	50	M10	30	19	20	15	47
167493	VTT.50-SST-p-M10x30	50	M10	30	19	30	15	57
167495	VTT.50-SST-p-M10x40	50	M10	30	19	40	15	67

elesa®

VTT

Volantini a tre lobi



Design Ergonomico

Tre ampi lobi che offrono una presa efficace e sicura all'operatore, che può manovrare volantini di diametro minori anche indossando guanti da lavoro.



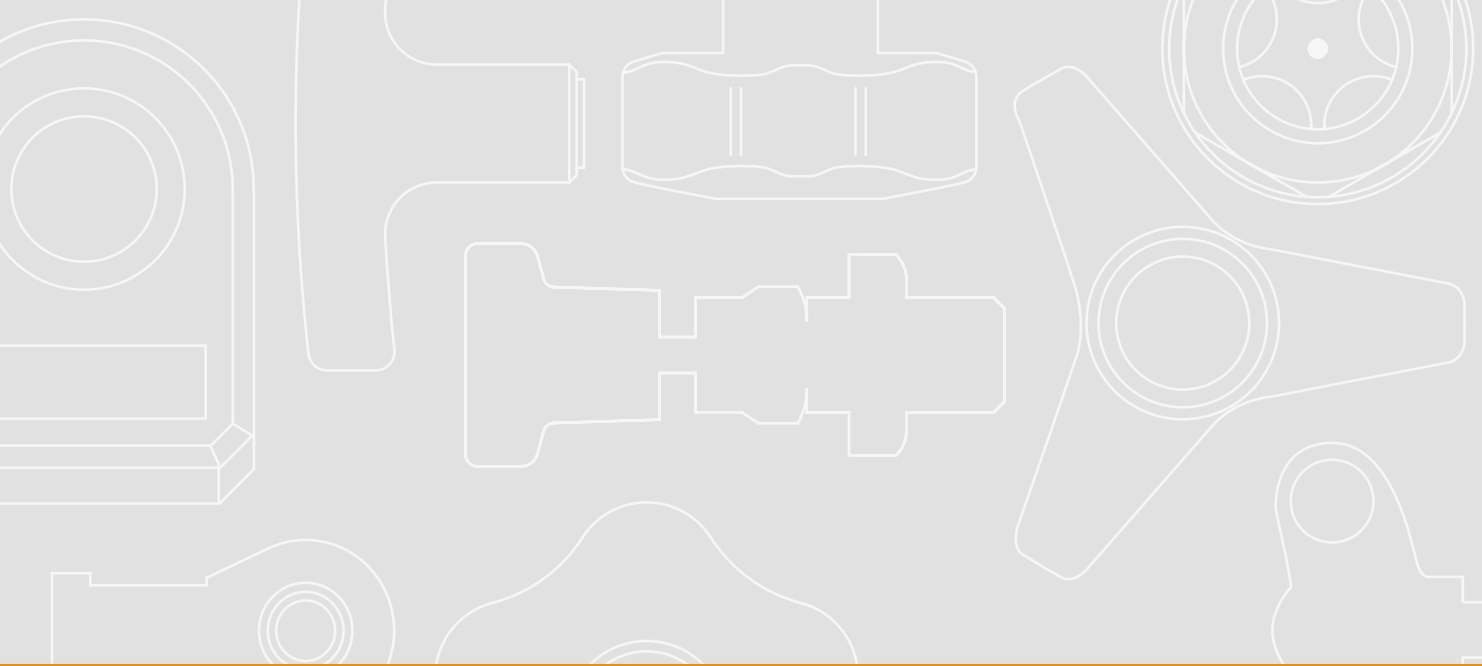
Facilità di pulizia

L'assenza di cavità posteriori impedisce il deposito di polvere e residui antigenici, assicurando la massima pulibilità.



Resistenza alla corrosione

Inserti in acciaio INOX AISI 304, indicato per applicazioni che richiedono frequenti interventi di pulizia anche con getti d'acqua.



elesa®

ELESA S.p.A.
Via Pompei, 29
20900 Monza (MB) Italy
Tel. +39 039 2811.1
Fax +39 039 836351
info@elesa.com

Printed in Italy
ZDEPVTTTITA15R1



www.elesa.com