

# ... drylin® ... Linearführungen ... ... rollen und gleiten ...

74

## Familienzuwachs drylin® W-Linearbaukasten.

Enhancement of drylin® W modular linear kit.  
drylin® WS-... | WW-... | WSQ-... | WWC-... | WWH-...

82

## Hybridlager-Neuerung. Mit 2 Rollen.

New version of hybrid bearing. With 2 rollers.  
drylin® WJRM-21-20

84

## Miniatur: Kleinere Größen und einstellbar.

Miniature: Smaller sizes and adjustable.  
drylin® TK-04-07 | TWE-04-...

86

## Programmerweiterung Flachführungen. 3 neue Schlitten für drylin® N.

Extension of standard product range. 3 new carriages for drylin® N  
drylin® NW-01-40P | NW-02-40P | NW-22-17-30

88

## Vollkunststoff jetzt in Inch. Günstig & leicht.

Solid polymer bearing in Inch sizes. Cost effective & low weight.  
drylin® RJIP

90

## Quadratisch & einstellbar. Vierkantführung.

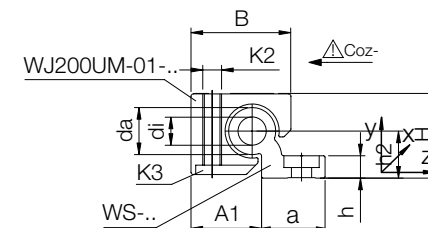
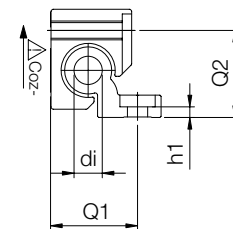
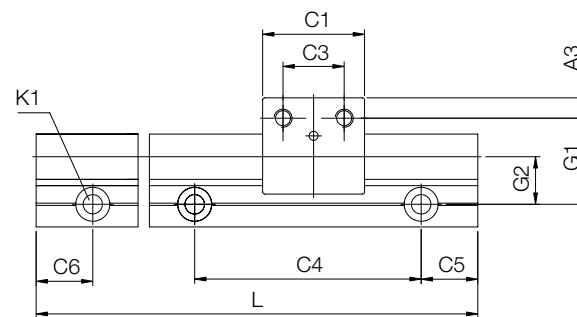
Square design & adjustable clearance. Square-tube linear system.  
drylin® QWE-01-20

92

## Multifunktional für kleine Lasten.

Multifunctional for small loads.  
drylin® Q Baukasten construction kit





# ...größer & hoch belastbar...

**2 Tonnen Tragfähigkeit durch Komplettierung des erfolgreichen drylin® W-Baukastens: Baugröße 25 jetzt auch als Einzelschiene**

- Wellendurchmesser 25 mm
- Einfache Montage
- Hohe Lasten
- Max. Länge: 4 m am Stück
- Schmiermittel- und wartungsfrei


**Typische Anwendungsbereiche:**  
 Landmaschinen, Fahrzeugbau, Medizintechnik, Verpackungsindustrie

**2 ton load bearing capacity due to enhancements of the successful drylin® W construction kit: Installation size 25 now also as single rail**

- Shaft diameter: 25 mm
- Easy assembly
- High loads
- Max. length: 4 m per piece
- Lubricant and maintenance-free

**Typical application areas:**  
 Agricultural equipment, vehicle engineering, medical device engineering, packaging industry



 **Online finden & berechnen**  
 Find & calculate online

 [www.igus.de/de/WS-E](http://www.igus.de/de/WS-E)  
[www.igus.eu/eu/WS-E](http://www.igus.eu/eu/WS-E)

**Einzelschiene, rund single rail, round – Abmessungen dimensions [mm]**

Bestellnummer Part Number	Gewicht weight	H	da	di	L	a	A1	h	h1	h2	G1	G2	Q1	Q2
	[kg/m]	±0,07	-0,15		max.	-0,7								
<b>NEW WS-25</b>	2,03	45	25	14,0	4.000	32	37,5	11,5	5,5	25	46,5	25,5	45,5	46

Bestellnummer Part Number	C4	C5	C6	K1 für Schraube for screw	ly	lz	Wby	Wbz		
	min.	max.	min.	max.	DIN 912	[mm <sup>2</sup> ]	[mm <sup>2</sup> ]	[mm <sup>3</sup> ]		
<b>NEW WS-25</b>	150	25	99,5	25	99,5	M10	129.000	86.000	4.900	3.800

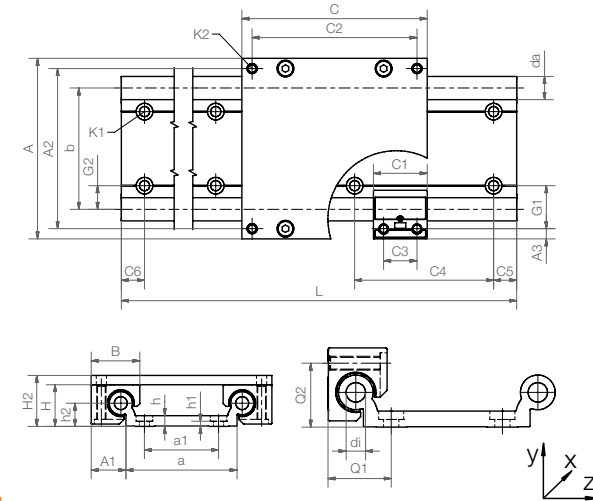
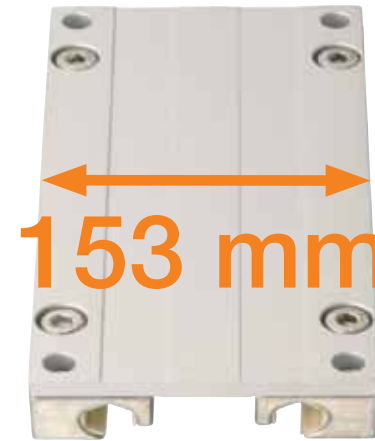
**Doppelschiene, rund double rail, round – Abmessungen dimensions [mm]**

Bestellnummer Part Number	Gewicht weight	H	da	di	L	a	A1	b	h	h1	h2	G1	G2	a1**	Q1	Q2
	[kg/m]	±0,07	-0,15		max.	-0,3										
<b>WS-25-120</b>	5,80	45	25	14,0	4000	120	37,5	131	11,5	5,5	25	46,5	25,5	80	45,5	46

Bestellnummer Part Number	C4	C5	C6	K1 für Schraube for screw	ly	lz	Wby	Wbz		
	min.	max.	min.	max.	DIN 912	[mm <sup>2</sup> ]	[mm <sup>2</sup> ]	[mm <sup>3</sup> ]		
<b>WS-25-120</b>	150	25	99,5	25	99,5	M10	4867000	215000	62400	8500

**Gehäuselager, rund housing bearing, round – Abmessungen dimensions [mm]**

Bestellnummer Part Number	Gewicht weight	B	C1	C3	A3	K2	K3	stat. Tragfähigkeit load capacity		
	[g]							Coy [N]	Coz+ [N]	Coz- [N]
<b>WJ200UM-01-25</b>	425	52,5	58	36	11	M10	M8	4800	4800	950



# ...WS-10-120...noch breiter...

## Erweiterung des Standard-Baukasten drylin® W.

- 50% (im Vergleich zur WS-10-80) breitere, schmierfreie Linearführung
- Optimierte Momentenabstützung
- Merklich weniger Spiel im Wirkpunkt
- Ergänzung speziell in seitlichen Einbaulagen
- Die Schiene kann mit Einzelgehäusen oder einem Komplettschlitten verwendet werden
- Breit und stabil
- Schmierfrei
- Leichte Montage ohne Ausrichten

## Typische Anwendungsbereiche:

Handling, Verpackung, Design, Maschinenbau

## Extension of the standard drylin® W construction kit

- 50% (compared to WS-10-80) wider lubricant-free linear guide
- Optimized torque support
- Markedly less clearance in the point of action
- Addition specifically in lateral mounting positions
- The rail can be used with individual housings or a complete carriage
- Wide and stable
- Lubrication-free
- Easy installation without alignment

## Typische Anwendungsbereiche:

Handling, packaging, design, mechanical engineering

### Doppelschiene, rund double rail, round – Abmessungen dimensions [mm]

Bestellnummer Part Number	Gewicht weight [kg/m]	H	da	di	L	a	A1	b	h	h1	h2	G1	G2	a1**	Q1	Q2
WS-10-120	2,02	18	10	-	4.000	120	16,5	120	5,5	5,5	9	30	20	80	-	-

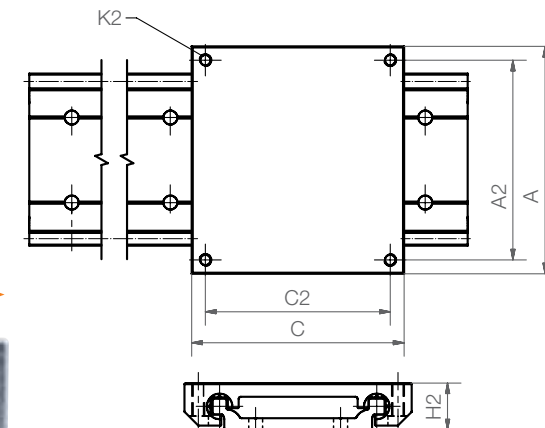
Bestellnummer Part Number	C4	C5	C6	K1 für Schraube for screw DIN 912	ly	lz	Wby	Wbz		
	min.	max.	min.	max.	[mm <sup>2</sup> ]	[mm <sup>2</sup> ]	[mm <sup>3</sup> ]	[mm <sup>3</sup> ]		
WS-10-120	120	20	79,5	20	79,5	M6	1.303.000	7.100	20.000	720

### Führungsschlitten, rund fitted guide carriage, round Abmessungen dimensions [mm]

Bestellnummer Part Number	Gewicht weight [kg]	A	C	A2	C2	K2	H2	stat. Tragfähigkeit load capacity				
							±0,17	Coy	Coz	Mox	Moy	Moz
								[N]	[N]	[Nm]	[Nm]	[Nm]
WW-10-120-10	0,41	153	100	140	87	M6	24	4.800	2.400	288	170	170
WW-10-120-15	0,54	153	150	140	137	M6	24	4.800	2.400	288	290	290
WW-10-120-20	0,66	153	200	140	187	M6	24	4.800	2.400	288	410	410

Lieferbar Available  
ab Lager from stock

[www.igus.de/de/drylinW](http://www.igus.de/de/drylinW)  
[www.igus.eu/eu/drylinW](http://www.igus.eu/eu/drylinW)



# ...klein bis groß...

## Komplettierung des drylin® W-Baukastens: Neue Baugrößen für MonoSlide

- 2 neue Schienengrößen (10-120/20-80)
- Kompakter Führungsschlitten in 3 neuen Größen und 3 Längen
- Einfache Montage, kein Ausrichten
- Präzise Anschraubfläche
- Zahlreiche individuelle Bearbeitungsmöglichkeiten
- Schlitten und Schiene aus beschichtetem Aluminium

### Typische Anwendungsbereiche:

Landmaschinen, Fahrzeugbau, Medizintechnik, Verpackungsindustrie

## drylin® W construction kit upgrade: New installation size for MonoSlide

- 2 new rail sizes (10-120/20-80)
- Compact guide carriage in 3 new sizes and 3 lengths
- Simple assembly without alignment
- Accurately milled screw-mounting surface
- Numerous possibilities for customized machining
- Carriage and rail made from coated aluminum

### Typical application areas:

Agricultural equipment, vehicle engineering, medical device engineering, packaging industry

### Doppelschiene, eckig double rail, square – Abmessungen dimensions [mm]

Bestellnummer Part Number	Gewicht weight [kg/m]	H ±0,07	da -0,15	L max.	a -0,7	A1	b	h	h1	h2	G1	G2	a1**	Q1	Q2
NEW WSQ-10-120	2,02	20	7,5	4.000	116	18,5	120	5,5	5,5	11	30	20	80	29	21
NEW WSQ-20-80	3,30	36	15	4.000	74	30,0	82	9,5	4,5	20	38	21	40	37	37

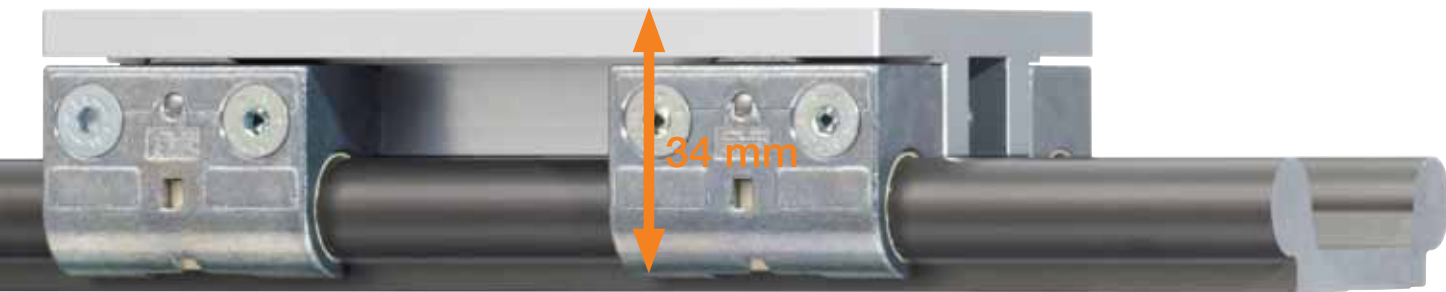
Bestellnummer Part Number	C4	C5	C6	K1 für Schraube for screw DIN 912	ly [mm²]	lz [mm²]	Wby [mm²]	Wbz [mm²]		
	min.	max.	min.	max.						
NEW WSQ-10-120	120	20	79,5	20	79,5	M6	1.175.000	8.000	18.400	760
NEW WSQ-20-80	120	20	79,5	20	79,5	M8	1.145.000	75.300	23.600	4.500

### Kompaktschlitten guide carriage, fitted Abmessungen dimensions [mm]

Bestellnummer Part Number	Gewicht weight [kg]	A	C	A2	C2	K2	H2 ±0,17	stat. Tragfähigkeit load capacity				
								Coy [N]	Coz [N]	Mox [Nm]	Moy [Nm]	Moz [Nm]
NEW WWC-06-30-06	0,07	54	60	45	51	M4	15	1.680	840	25	34	34
NEW WWC-06-30-08	0,09	54	80	45	71	M4	16	1.680	840	25	51	51
NEW WWC-06-30-10	0,12	54	100	45	91	M4	16	1.680	840	25	68	68
NEW WWC-10-120-10	0,36	153	100	140	87	M6	22	4.800	2.400	96	170	170
NEW WWC-10-120-15	0,54	153	150	140	137	M6	22	4.800	2.400	288	290	290
NEW WWC-10-120-20	0,72	153	200	140	187	M6	22	4.800	2.400	288	410	410
NEW WWC-20-80-15	0,99	134	150	114	132	M8	40	12.800	6.400	525	670	670
NEW WWC-20-80-20	1,33	134	200	116	182	M8	40	12.800	6.400	525	990	990
NEW WWC-20-80-25	1,66	134	250	114	232	M8	40	12.800	6.400	525	1.250	1.250

Lieferbar Available  
ab Lager from stock

[www.igus.de/de/drylinW](http://www.igus.de/de/drylinW)  
[www.igus.eu/eu/drylinW](http://www.igus.eu/eu/drylinW)



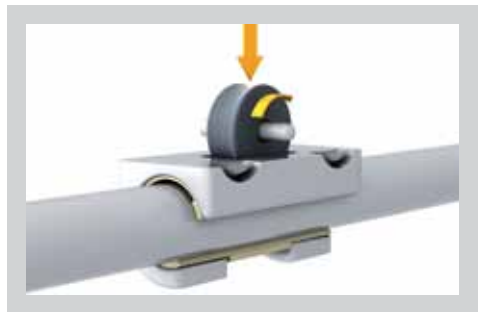
# ...roll and slide...neue Größe...

## Für horizontale Einbaulage: Neue Baugröße für Hybridschlitten mit Rollen

- Rollen und Gleiten als Komplettsystem auf drylin® W-Doppelschienen
- Kompakter Aluminiumschlitten mit 4 Hybridlagern
- Leichter und leiser Lauf
- Lastenabhängige Rollen-Laufleistung: max. 1000 km
- Geringe Verschiebekräfte

### Typische Anwendungsbereiche:

Kameraschlitten, Sensorverstellung, Führung von Gegengewichten

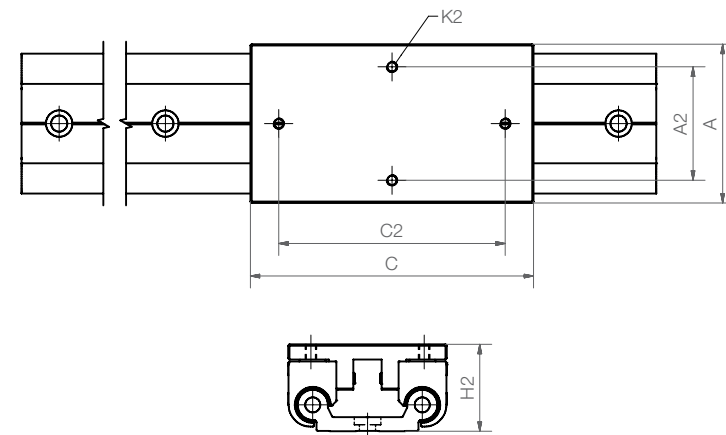


## For horizontal installation orientation: new installation size for hybrid carriages with rollers

- Rolling and gliding as complete system on drylin® W dual rails
- Compact aluminum carriage with 4 hybrid bearings
- Smooth and quiet operation
- Load dependent roller service-life: max. 1,000 km
- Low displacement forces

### Typical application areas:

Camera carriages, sensor adjustments, counterweight guidance

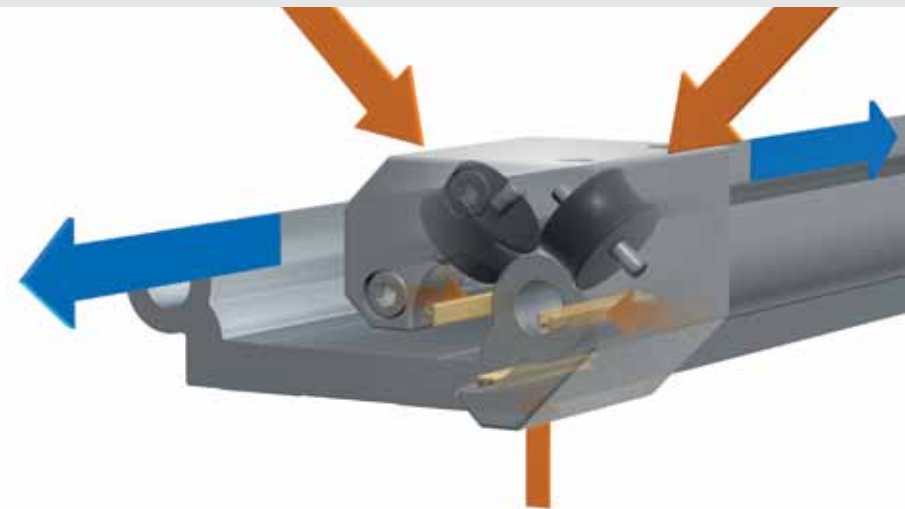
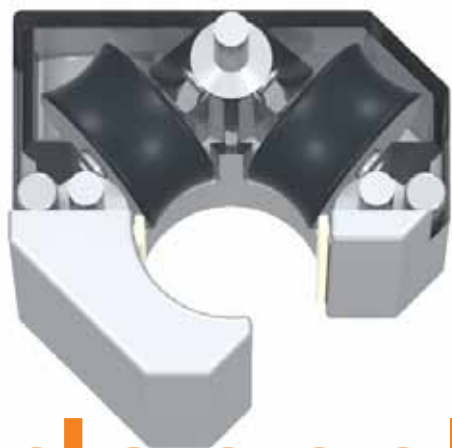


### Abmessungen dimensions [mm]

Bestellnummer Part Number	passende Schiene fitting rail	Gewicht weight [kg]	A	C	A2	C2	K2	H2	stat. Tragfähigkeit Coy [N]	load capacity Coz [N]	Mox [Nm]	Moy [Nm]	Moz [Nm]
NEW WWH-10-40-10	WS-10-40	0,35	58	100	40	80	M5	34	1000	1000	20	16	32
WWH-16-60-15	WS-16-60	0,96	84	150	60	120	M6	46	1600	1600	45	38	77

Lieferbar Available  
ab Lager from stock

[www.igus.de/de/drylinW](http://www.igus.de/de/drylinW)  
[www.igus.eu/eu/drylinW](http://www.igus.eu/eu/drylinW)



# ...doppelt hält länger...

## Rollen und Gleiten: Ergänzung des drylin® W-Baukastens um eine neue Baureihe der bewährten Hybridlager

- Leichter Lauf durch 2 schräg angesetzte, wartungsfreie Kunststoffrollen
- Rollenordnung ermöglicht auch seitliche Antriebe
- Flache Einbauweise
- Quer- und Missbrauchskräfte werden über Gleitelemente gefahrlos aufgenommen
- Verkeilsicherer Sitz auf Schiene
- Passende Führungsschienen aus beschichtetem Aluminium

### Typische Anwendungsbereiche:

Bedienpulte, Kameraschlitzen, manuelles Handling



Verstellung Schiebetür Werkzeugmagazin

## Rolling and gliding: drylin® W construction kit upgrade with a new type series for the proven hybrid bearing

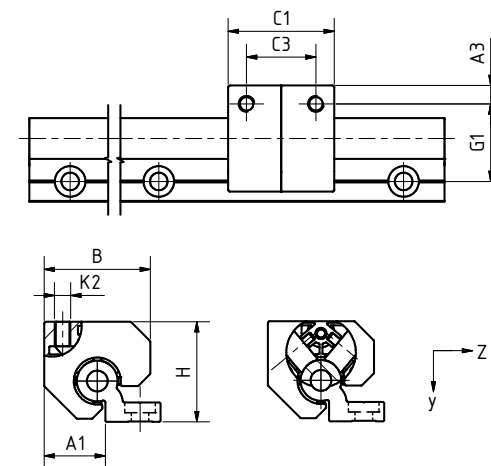
- Smooth operation due to 2 chamfered, maintenance-free plastic rollers
- Roller configuration also enables side-mounted drives
- Low-profile installation method
- Transverse and abuse forces are easily absorbed by gliding elements
- Jam-proof location on rail
- Matching guide rails from coated aluminum

### Typical application areas:

Operator panels, camera carriages, manual operation



Verstellung Bedienpulteinheit



### Abmessungen dimensions [mm]

Bestellnr. Part No.	Reibwert in z-Richtung Reibwert in z-Richtung [μ]	Gewicht weight [g]	A1	A3	B	C1	C3	G1	H	K2 für Gewinde for screw
WJRM-21-20	< 0,1	320	30	9	52	52	34	38	49	M8
Bestellnummer Part Number	stat. Tragfähigkeit stat. load capacity	dyn. Tragfähigkeit dyn. load capacity	Cz+ bei Gesamtlaufstrecke km Cz+ for a total running dist. (km)				F · v			
	Co	10 [N]	100 [N]	200 [Nm]	max. [N · m/s]					
WJRM-21-20	840	840	300	150	80					

Lieferbar Available ab Mai from May

Online finden & berechnen Find & calculate online





# ...mini...einstellbar & präzise...

## 2 neue Optionen für drylin®-Schienenführungen: noch kleiner in Baugröße 07

- Für kleinste Bauräume
  - Bauhöhe 8 mm, Schlittenbreite 17 mm
  - Schmierfrei und leichte zu montieren
- ## mehr Präzision in Baugröße 12 und 15
- Einstellbares Lagerspiel in 8 Stufen
  - Hohe Korrosionsbeständigkeit durch KTL Lackierung
  - Leiser Lauf

drylin® T-Miniaturführungen sind abmessungsgleich zu den meisten Miniaturführungen mit Kugelumlaufprinzip.

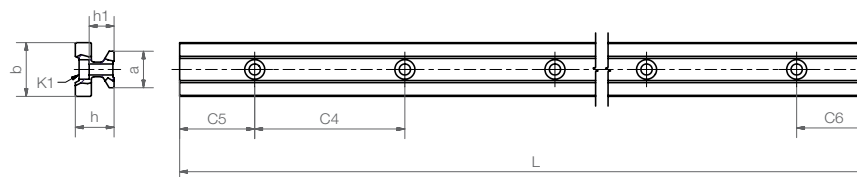
Typische Anwendungsbereiche: Laborgeräte, Medizintechnik, Messtechnik, etc.

## 2 new versions of drylin®-rail guide systems: Even smaller size 07

- For small installation space
  - Installation height 8 mm, carriage width 17 mm
  - Lubrication-free and easy assembly
- ## More precision for size 12 and 15
- Adjustable clearance in 8 steps
  - High corrosion resistance by use of re-coating finish
  - Quiet run

drylin® T-miniature guide systems have the same dimensions as most recirculating ball bearing guides.

Typical application areas: Laboratory equipment, medical device technology, handling, electronics, etc.



drylin® T-Miniaturführungsschienen – Abmessungen [mm]  
 drylin® T miniatur rail guides – dimensions [mm]

Bestellnr. Part No.	Gewicht weight [kg/m]	L	a	C4	C5	C5	C6	C6	h	h1	K1 für Schraube for screw	b	ly	lz	Wby	Wbz
		max.	-0,2	min.	max.	min.	max.					[mm <sup>4</sup> ]	[mm <sup>4</sup> ]	[mm <sup>3</sup> ]	[mm <sup>3</sup> ]	
NEW TS-04-07	0,08	2000	7	15	5	12	5	12	5,5	3,7	M2	8	131	90	32	29
TS-04-12	0,20	2000	12	25	5	17,0	5	17,0	8,6	5,9	M3	13	856	574	132	120
TS-04-15	0,33	3000	15	40	10	29,5	10	29,5	10,8	7,0	M3	17	2.420	1.410	285	239

drylin® T-Miniaturführungswagen – Abmessungen [mm]  
 drylin® T miniatur guide carriages – dimensions [mm]

Bestellnr. Part No.	Gewicht weight [g]	H	A	C	A1	A2	C1	C2	H1	H5	K2 Gewinde thread	K3 für Schraube for screw
		±0,2	-0,2	±0,3	±0,35				±0,35			
NEW TW-04-07	8	8	17	23	5	12	21	8	1,5	-	M2	-
TWE-04-12*	26	12	27	38	7,5	20	36	15	2,2	9,5	M3	M2 (M3)
NEW TWE-04-15*	61	16	32	42	8,5	25	31	20	2,8	11	M3	M2 (M3)

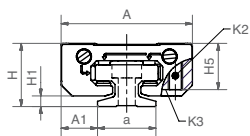
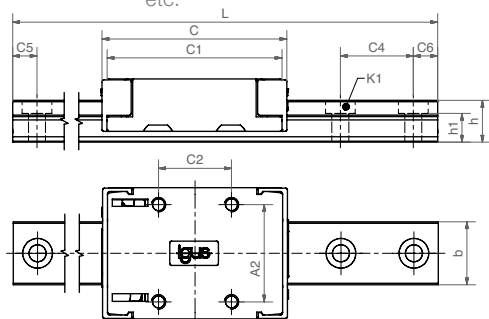
\*Spiel einstellbar Spiel einstellbar



Lieferbar Available  
 ab Juni from june



[www.igus.de/de/drylinT](http://www.igus.de/de/drylinT)  
[www.igus.eu/eu/drylinT](http://www.igus.eu/eu/drylinT)





Version 02: Schlitten mit Gewindestapfen



Version 01: Schlitten mit Durchgangsbohrung

# ...preload...

Die neue Version des NW-01/-02-40-Schlittens bietet nun eine preload-Funktion

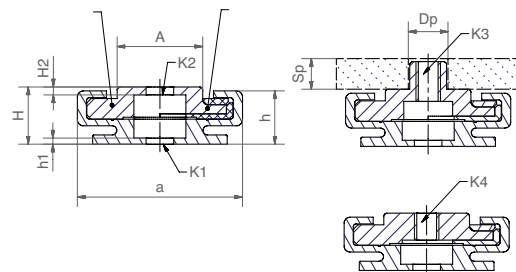
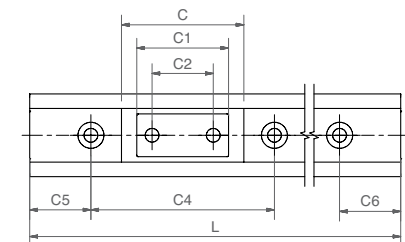
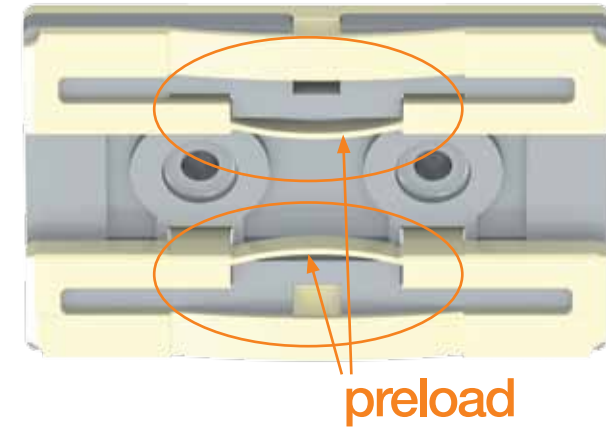
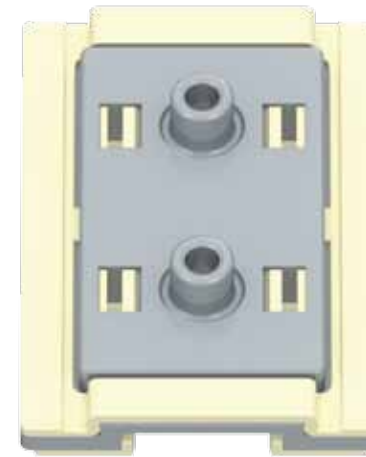
- Flach
- Schmierfrei
- Geräuscharm
- Satter Lauf

Typische Anwendungsbereiche:  
 Laborgeräte, Medizintechnik, Handling, Elektronik usw.

The new version of the NW-01/-02-40 carriage now has a preload function

- Flat
- Lubricant-free
- Low noise
- Smooth operation

Typical application areas:  
 Laboratory equipment, medical device technology, handling, electronics, etc.



## Abmessungen dimensions [mm]

### drylin® N 17 „vorgespannte“ Schlitten preload carriages

Bestellnummer Part Number	H	A	C	C1	C2	K3	M	Sp	Dp	Gewicht weight [g]	stat. Tragfähigkeit load capacity Coy [N]	Coz [N]
NW-02-17P	6,0	9,6	20	20	14	M3	0,8	2,5	5,0	1,7	50	50
NW-01-27P	9,5	14,0	40	30	20	M4	-	-	-	10,8	500	500
NW-02-27P	9,5	14,0	40	30	20	M4	1,2	5,0	6,5	12,5	500	500
NW-21-27-60P	9,5	14,0	60	60	20	-	-	-	-	9,0	500	500
NW-22-27-60P	9,5	14,0	60	60	20	M4	1,2	5,0	6,5	12,0	500	500
NEW NW-01-40P	9,5	23,0	50	40	20	-	-	-	-	30,0	700	700
NEW NW-02-40P	9,5	23,0	50	40	20	M4	1,2	5,0	6,5	30,0	700	700

### drylin® N 17 – neue Länge new length

Bestellnummer Part Number	H	A	C	C1	C2	K3	M	Sp	Dp	Gewicht weight [g]	stat. Tragfähigkeit load capacity Coy [N]	Coz [N]
NEW NW-22-17-30	6,0	9,6	30	30	18	M3	0,8	2,5	5,0	2,4	50	50
NW-22-17-40	6,0	9,6	40	40	28	M3	0,8	2,5	5,0	2,6	50	50

Lieferbar Available  
 ab Lager from stock

[www.igus.de/de/drylinN](http://www.igus.de/de/drylinN)  
[www.igus.eu/eu/drylinN](http://www.igus.eu/eu/drylinN)





# ...günstig und leicht...inch sizes

## Vollkunststoff-Linearlager sparen Geld und Gewicht – jetzt auch mit Inch-Abmessungen

- Schmierfrei, schmutzunempfindlich
- Einfache und schnelle Montage
- Präziser als Baureihen RJI-01 und RJIUI-01
- Gewicht und Kosten sparen
- Keine Korrosion
- Kein Magnetismus
- Abmessungsgleich zu Kugelbuchsen

### Typische Anwendungsbereiche:

Lebensmittel, Gerätebau, Medizin usw.



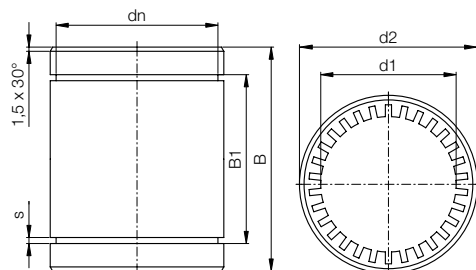
RJIP in sandiger Umgebung  
 RJIP in sandy environments

## Solid plastic bearings save money and weight – now also in inch dimensions

- Very low bearing clearance
- Easy and quick assembly
- More accurate than type series RJI-01 and RJIUI-01
- Reduces weight and costs
- Corrosion-free
- Non-magnetic
- Dimensionally equivalent to ball linings

### Typical application areas:

Foods, mechanical engineering, medical devices, etc.



### Technische Daten technical data

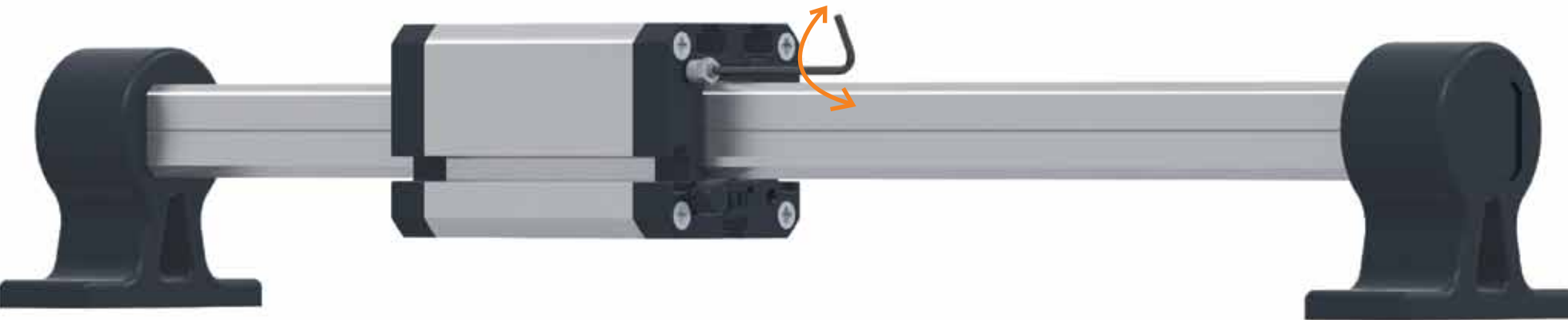
Bestellnr. Part No.	Welle shaft Ø [mm]	Toleranz* tolerance für d1 for d1 [mm]		Fmax. dyn.	Fmax. stat.	Gewicht weight [g]
				P = 2,5 MPa [N]	P = 17,5 MPa [N]	
RJIP-01-04	1/4	+ 0,0000	+0,0014	180	1.267	2
RJIP-01-06	3/8	+ 0,0000	+0,0014	265	1.855	2
RJIP-01-08	1/2	+ 0,0000	+0,0017	505	3.535	4
RJIP-01-10	5/8	+ 0,0000	+0,0017	755	5.285	7
RJIP-01-12	3/4	+ 0,0000	+0,0020	982	6.877	9
RJIP-01-16	1	+ 0,0000	+0,0020	1.815	12.705	13
RJIP-01-20	1 1/4	+ 0,0000	+0,0024	2.645	18.515	24

### Abmessungen dimensions [mm]

Bestellnummer Part No.	d1	d2	B	B1	s	dn
RJIP-01-04	1/4	0,4999	0,74803	0,5188	0,0409	0,4669
RJIP-01-06	3/8	0,6250	0,8750	0,6890	0,0410	0,5870
RJIP-01-08	1/2	0,8750	1,2500	1,0125	0,0480	0,8200
RJIP-01-10	5/8	1,1250	1,5000	1,0950	0,0580	1,0600
RJIP-01-12	3/4	1,2500	1,6250	1,2500	0,0580	1,1770
RJIP-01-16	1	1,5625	2,2500	1,8640	0,0700	1,4710
RJIP-01-20	1 1/4	2,0000	2,6250	1,9840	0,0700	1,8890

Lieferbar Available  
 ab Lager from stock

[www.igus.de/de/RJMP](http://www.igus.de/de/RJMP)  
[www.igus.eu/eu/RJMP](http://www.igus.eu/eu/RJMP)



# ...Q...quadratisch & einstellbar

## Verdrehgesichert und mit einstellbarem Spiel – das sind die Merkmale der neuen Linearführung

- Schlittenvariante für alle freitragenden Lösungen
- Kräfteaufnahme aus allen Richtungen
- Zahlreiche Befestigungsmöglichkeiten über Nutensteine
- Vierkant-Hohlprofil
- Verdrehsicher
- Spiel stufenlos manuell einstellbar
- Platzsparend
- Schmierfrei
- Kombinierbar mit 20/20 Alu-Konstruktionsprofile

### Typische Anwendungsbereiche:

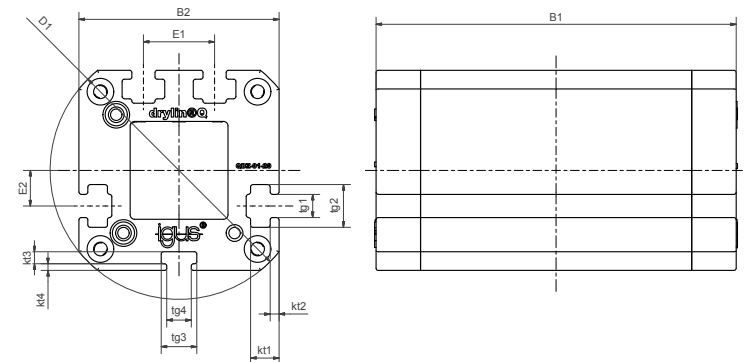
Laborgeräte, z.B. Pipettierer oder kleine Greifereinheiten

## Torque resistant and with adjustable clearance – these are features of the new linear guide

- Carriage version for all unsupported solutions
- Force absorption from all directions
- Numerous mounting options using slot nuts
- Square-hollow profile
- Anti-twist secured
- Clearance is continuously adjustable manually
- Space-saving
- Lubricant-free
- Can be combined with 20/20 aluminum construction profiles

### Typical application areas:

Laboratory equipment, e.g. pipettors or small grippers



### drylin® Q-Profileschiene profile rail – Abmessungen dimensions [mm]

Bestellnummer Part Number	Gewicht weight [g]	max. Länge max. length	q	dQ	qi ± 0,02
AWMQ-20	0,46	1500	20	25	15

### drylin® Q-Flanschlager flange bearing – Abmessungen dimensions [mm]

Bestellnr. Part Number	Gewicht M max. weight [g]	B1 [Nm]	B2	D1	Qa	E1	E2	tg1	tg2	tg3	tg4	kt1	kt2	kt3	kt4	
QWE-01-20	210	10	81	45	58	20	16	8	5,2	9,6	8	5,5	6,4	2	2,7	1,5

Lieferbar Available  
ab Mai from May

[www.igus.de/de/drylinQ](http://www.igus.de/de/drylinQ)  
[www.igus.eu/eu/drylinQ](http://www.igus.eu/eu/drylinQ)



# ...quadratisch & multifunktional...

## Linear-Baukasten für kleine Lasten

- Basierend auf einer verdrehgesicherten Vierkantführung mit Kantenlängen 7,5 mm
- Hohles Führungsprofil für Versorgungsleitungen
- 2 Ausführungen
- Umfangreiches Zubehör
- Kleiner Bauraum
- Vielfältige Anwendungsmöglichkeiten
- Schmierfrei

## Typische Anwendungsbereiche:

Laborgeräte, z.B. Pipettierer oder kleine Greifereinheiten

## Construction kit for small loads

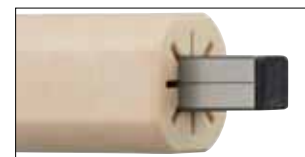
- Based on a torque resistant square guide with 7.5 mm edge lengths
- Hollow guide profile for supply lines
- 2 versions
- Extensive accessories
- Small installation space
- A host of possible applications
- Lubricant-free

## Typical application areas:

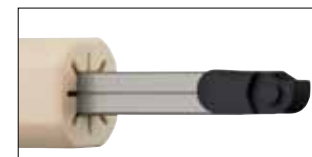
Laboratory equipment, e.g. pipettors or small grippers



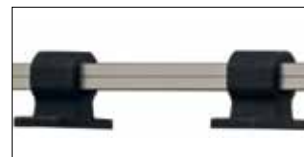
**Adapterkit u.a. für Greifer/ Sensoren**  
 Adapter Kit e.g. for gripper/ sensors  
**STZ-Q10-01-AM**



**Endkappen für Vierkant-Welle**  
 End Caps for square shaft  
**STZ-Q10-01-C**



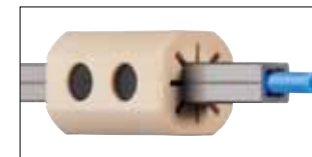
**Kettenanbindung e-kette® E2 micro**  
 connection for e-chain® E2 micro  
**STZ-Q10-01-AC-E2**



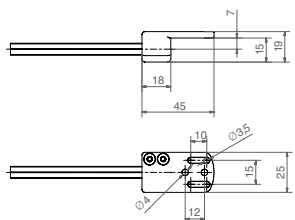
**Kunststoff-Traversen**  
 Crossbars made of plastics  
**STZ-Q10-01-FL**  
**Festlager Fix bearing**  
**STZ-Q10-01-LL**  
**Loslager**  
 Floating bearing



**Adapter für Flanschwellenbock**  
 adapter for flange end support  
**STZ-Q10-AR-1012-16**



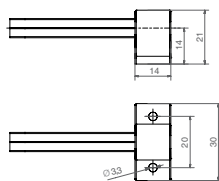
**drylin® Vierkant-Welle AWMQ-10**  
**drylin® Q-Kunststoff-Kompaktlager QJRMP-01-10**  
 drylin® square shaft AWMQ-10  
 drylin® Q compact plastic bearing QJRMP-01-10



Adapterkit für Anschluss von Greifer, Kamera etc. adapter kit to connect grippers, camera etc.



Adapter eckig auf rund adapter square to round design



Traversen crossbars



# ... drylin® ...

# Antriebstechnik ...

# ... Linearachsen ...

96

**Neue Greiferachsen-Generation. Klein & leicht.**

Next generation of gripper axes. Small & light-weight.  
drylin® GRQ

98

**Neue Generation mit geringer Bauhöhe.**

New generation with small installation height.  
drylin® SLT-ZB

100

**Geringe Bauhöhe & -breite.  
Mit Motor lieferbar.**

Small installation height and width. Also available with motor.  
drylin® SLN-02

102

**Minimales Axialspiel. Klein & präzise.**

Minimal axial clearance. Small & precise.  
drylin® SHT-08-ZB

104

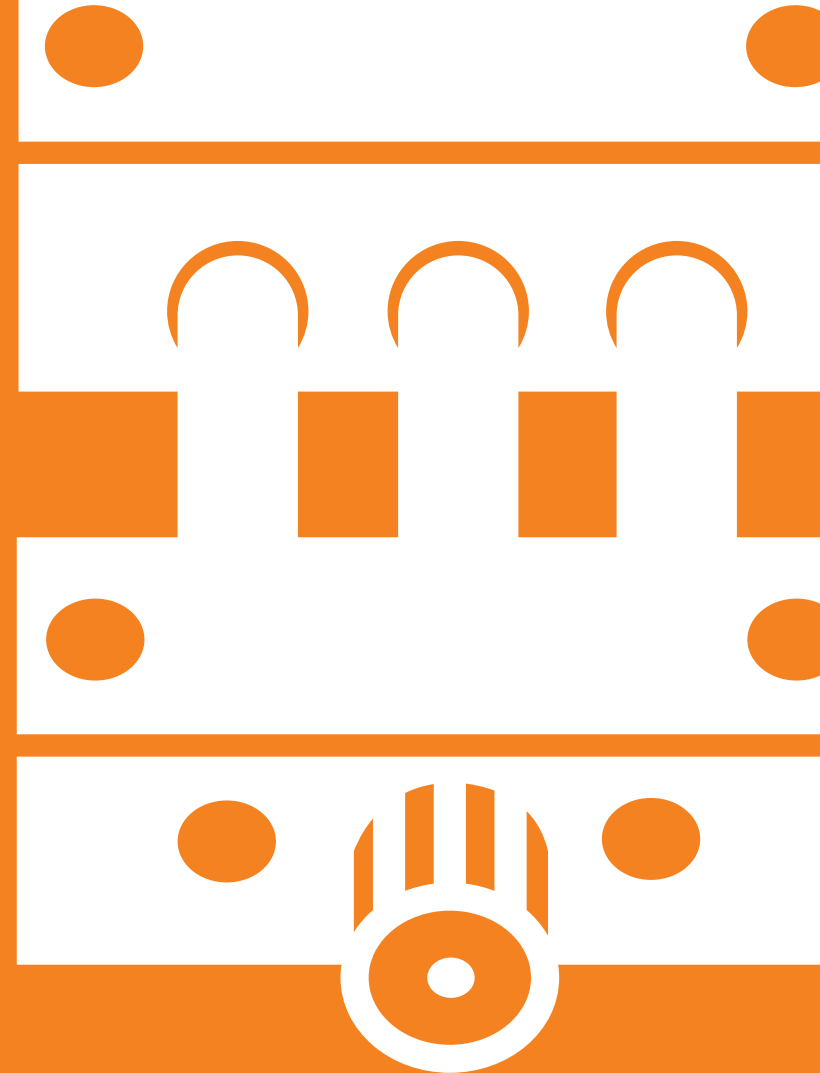
**Für hohe Lasten bis 1000 kg.  
Neue Größe für die SLW-Baureihe.**

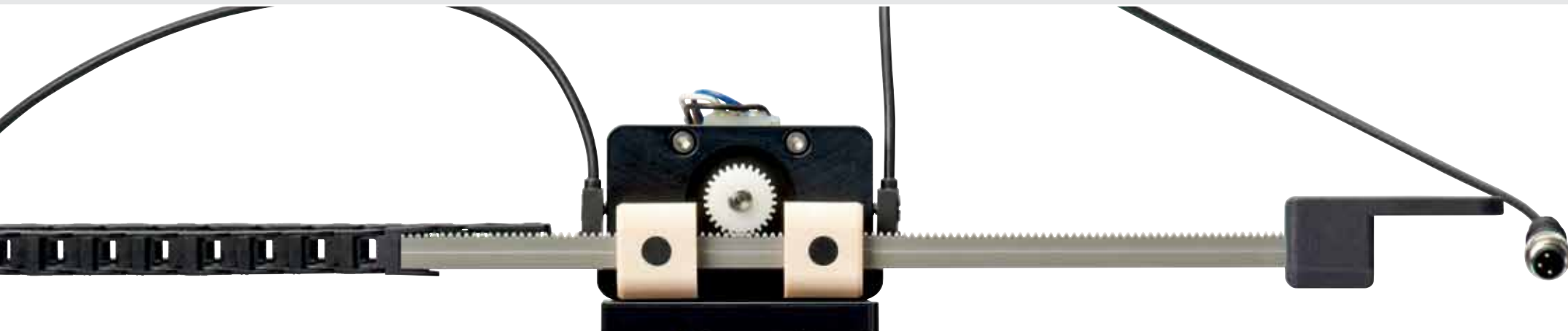
For high loads up to 1000 kg. New size of SLW linear axis.  
drylin® SLW-25120

106

**Breiter & stabil: Neue Größe Zahnriemenachse.**

Expanded & strong: New size for tooth belt axis.  
drylin® ZLW-1080-02





# ...kantiger Greifer...

## Bewegen Sie Bauteile auf engstem Raum und mit wenig Gewicht

- Neue Greiferachsen-Generation
- Verzahntes, hartbeschichtetes und korrosionsgeschütztes Vierkant-Hohlprofil
- Lasten bis zu 500 g mit einer Geschwindigkeit von bis zu 0,7 m/s bewegen
- Gleitlager aus iglidur® J
- Antrieb: Schrittmotor NEMA11 mit Zahnrad
- Leicht
- Klein
- Schnell
- Schmierfrei

### Typische Anwendungsbereiche:

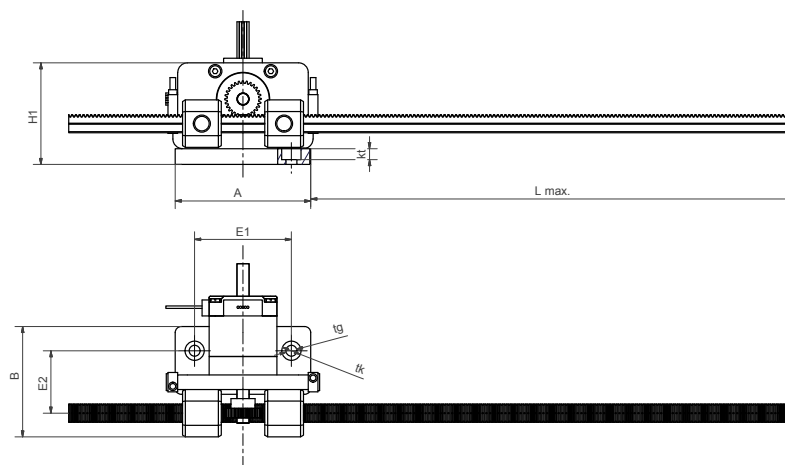
Pipettierer, Picker, Greifer, Handling

## Move components within confined spaces and at low weight

- Next generation gripper axes
- Toothed, hard-coated and corrosion protected square-hollow profile
- Move loads up to 500 g at speeds of up to 0.7 m/s
- Bearing made of iglidur® J
- Drive: NEMA11 stepper motor with gear wheel
- Light-weight
- Small
- Fast
- Lubricant-free


### Typical application areas:


Pipettors, pickers, grippers, handling



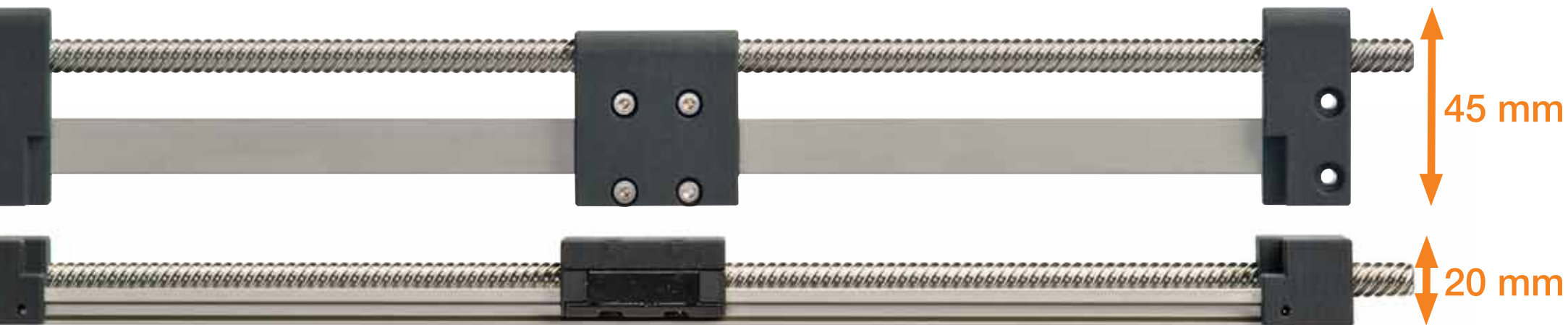
Abmessungen dimensions [mm]

Bestellnummer Part Number	F [N]	v [m/s]	L max.	A	H1	E1	E2	B	tg	tk	kt	B	Q	D2
GRQ-10-A-56-120-11-L-01-000	5	0,7	200	56	42	40	26	46	4,5	8	4,5	52	7,5	22

 Lieferbar Available  
ab Mai from May

 Online finden & berechnen  
Find & calculate online





# ...slim line...

## Die neue Generation spindelangetriebener Linearachsen spart Bauhöhe

- Flacher Aufbau durch seitliche Spindelanzordnung
- Kugelgelagerte Spindel
- Leichter, ruhiger sowie schneller Lauf
- Antrieb per Motor oder Hand
- 20 mm flache Bauform
- Korrosionsbeständig
- Geringes Gewicht
- Variable Spindelsteigungen  
Trapezgewinde TR8x1,5  
Steilgewinde SG8x10, SG8x15
- Einstellbarer drylin® T Miniaturschlitten TWE-04-12

## Typische Anwendungsbereiche:

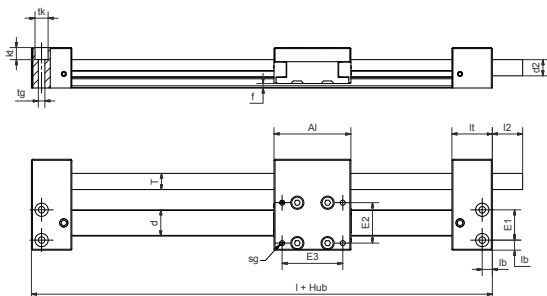
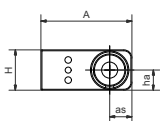
Automaten, Gerätebau, Vending, Medizin-Labor-technik

## The next generation of lead screw driven linear axes with reduced installation height

- Ball bearings in the lead screw ends
- Easy, smooth and fast operation
- Driven by motor or manually
- 20 mm low-profile design
- Corrosion-resistant
- Low weight
- Variable lead screw pitch  
trapezoidal thread TR8x1,5  
high helix lead screw SG8x10, SG8x15
- Adjustable drylin® T miniature guide carriage TWE-04-12

## Typical application areas:

Automatic machinery, mechanical engineering, vending, medical device and lab engineering



## Technische Daten technical data [mm]

Bestellnr. Part Number	Hublänge stroke length	Gewicht weight		max. stat. Tragfähigkeit max. load capacity		max. Drehzahl max rpm [1/min]	max. Geschw. max speed [m/min]
		[kg]	zusätzl. addit. (pro 100 mm)	axial [N]	radial [N]		
SLT-BB-0412	300	0,15	0,06	100	200	1.000	1,5

## Abmessungen dimensions [mm]

Bestellnr. Part No.	A	Al	H	E1	E2	E3	l	l2	d2	ha	sg	tk	kt	tg	f	lb	lt	d	T	as
SLT-BB-0412	45	38	20	15	20	30	78	15	-	10	M3-7	6,5	6	M3	2,2	5	20	TS-04-12	TR08x1,5	11 (SG08x15)

Lieferbar Available  
ab Mai from May

Online finden & berechnen  
Find & calculate online



# flach...klein...mit Motor lieferbar...

## Die neue Generation spindelbetriebener Linearachsen spart Bauhöhe und Baubreite

- 3 Spindelsteigungen verfügbar: M5-Gewinde (5x0,8 mm), Steilgewinde 5x5 und 6x12,7
- Manuelles Verstellen per Handrad oder elektrisch betrieben mit Motor
- Optimierter, spielarmer Lauf dank Kugellager
- Steilgewindeausführungen immer mit Kugellagerung

## Es werden folgende Baureihen unterschieden:

1. SLN-27-01: Linearachse für Handbetrieb mit Handrad (SHT-HR-05-22-15-OG)
2. SLN-BB-27-01: Kugelgelagerte Linearachse für Handverstellungen mit Handrad in Hublängen 100 / 150 / 200 / 250 mm
3. SLN-27-02: Linearachse mit NEMA11-Schrittmotor, Spindel über Motorlagerung kugelgelagert
4. SLN-BB-27-02: Kugelgelagerte Linearachse mit NEMA11-Schrittmotor

## The new generation of spindle-driven linear axes saves overall height and width

- 3 spindle pitches available: M5 thread (5x0.8 mm), steep thread 5x5 and 6x12.7
- Manual adjustment by hand wheel or electrically operated with motor
- Optimized, low-backlash running due to ball bearings
- Steep thread versions always with ball bearings

## The following type series are distinguished:

1. SLN-27-01: Linear axis with hand wheel for manual operation (SHT-HR-05-22-15-OG)
2. SLN-BB-27-01: Linear axis mounted with ball bearings with hand wheel for manual adjustments
3. SLN-27-02: Linear axis with NEMA11 stepper motor, spindle mounted with ball bearings on motor bearings
4. SLN-BB-27-02: Linear axis mounted with ball bearings with NEMA11 stepper motor

## Zusatznutzen für alle Ausführungen:

Für alle Ausführungen können Initiatoren direkt und frei positionierbar an das Profil angebunden werden. Mehr Informationen online: [www.igus.de/de/drylinSLN](http://www.igus.de/de/drylinSLN)

## Additional benefits for all versions:

For all versions initiators can be connected directly and freely positioned on the profile. More details online: [www.igus.de/de/drylinSLN](http://www.igus.de/de/drylinSLN)

## Technische Daten Technical data

Bestellnummer Partnumber	max. Hublänge stroke length	Gewicht weight [g]	zusätzl. addit. (pro 100 mm) [g]	max. stat. Tragfähigkeit load capacity axial [N]	max. stat. Tragfähigkeit load capacity radial [N]	max. Drehzahl speed [U/min]	max. Antriebsmoment drive torque [Nm]
SLN-27-02 SLN-BB-27-02	250	60	40	10	40	300	0,1

## Abmessungen Dimensions [mm]

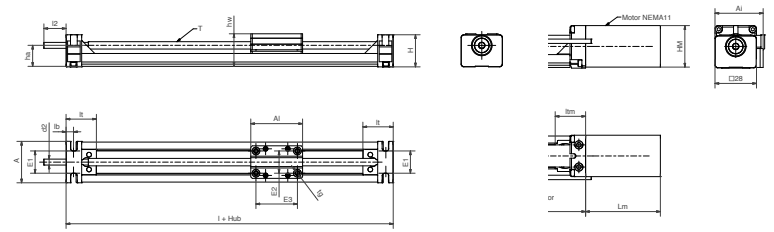
Bestellnummer Partnumber	A	AI	H	E1	E2	E3	l	hw	lt	lb	ts	tg	T / d2	l2	ha
SLN-27-02 SLN-BB-27-02	±0,2	-0,1	±0,2	±0,15	±0,15	±0,15		±0,2	±0,2						
SLN-27-02 SLN-BB-27-02	28	35	21,5	15	15	28	76	22	20,2	5	3,5	M3	M5	15	14

## Linearmodul mit Motor Linear module with motor – Abmessungen Dimensions [mm]

Bestellnummer Partnumber	ltm	HM	Ai	li	l	Lm
SLN-27-02 SLN-BB-27-02	20,5	28	33	25	83	variabel variable

 Lieferbar Available  
ab Lager from stock

 [www.igus.de/de/drylinSLN](http://www.igus.de/de/drylinSLN)  
[www.igus.eu/eu/drylinSLN](http://www.igus.eu/eu/drylinSLN)





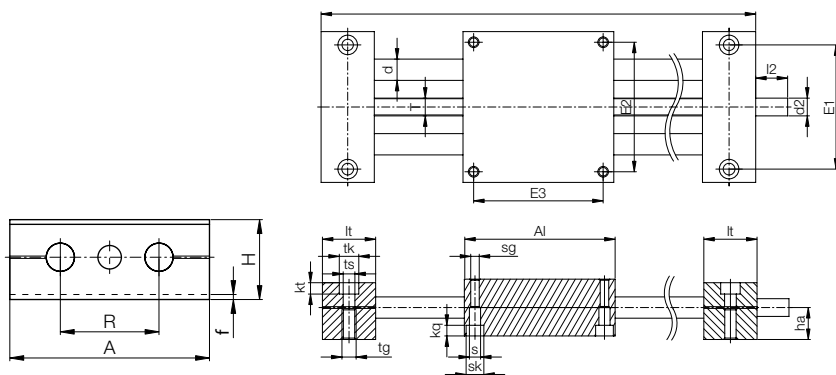
# ...klein & präzise... Ø8 Welle...

In der neuen SHT Baugröße 08 sorgt die Zero-Backlash-Mutter für minimales Axialspiel

- Präzise Technik und Fertigung auf engstem Bauraum
- Leichtlauf durch kugelgelagerte Spindel
- Zero-Backlash-Funktion
- Klein, leicht, präzise
- Schmierfrei
- Umfangreiches Zubehör

Zero-backlash nut facilitates minimal axial clearance

- Accurate technology and production within confined spaces
- Smooth operation due to ball bearings in lead screw supports
- Zero-backlash function
- Small
- Precise
- Light-weight
- Lubricant-free
- Extensive accessories



Abmessungen dimensions [mm]

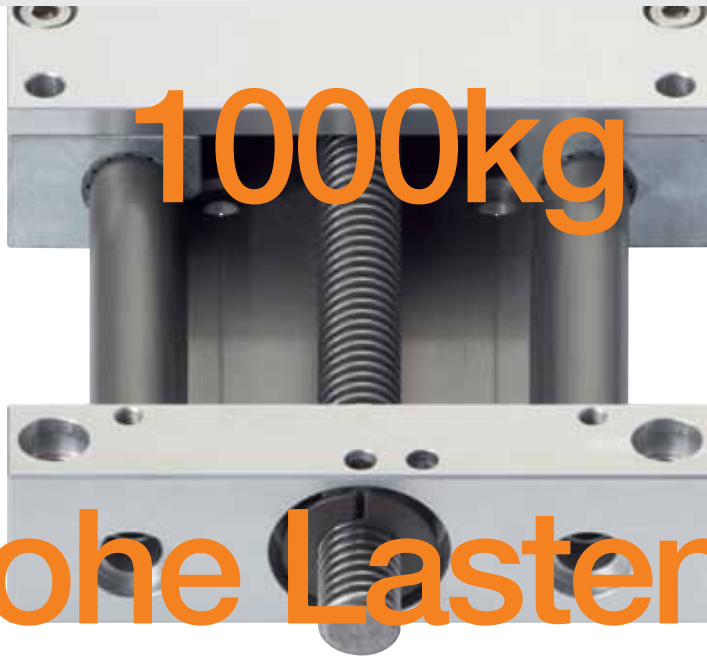
Bestellnummer Part Number	max. Hublänge stroke length	Aluminiumwelle Aluminum shaft		Stahlwelle Steel shaft		max. stat. Tragfähigkeit load capacity	
		Gewicht weight zusätzl. addit. [kg]	Gewicht weight zusätzl. addit. [kg]	Gewicht weight zusätzl. addit. [kg]	Gewicht weight zusätzl. addit. [kg]	axial [N]	radial [N]
NEW SHT-08-ZB	300	-	-	-	-	100	400
SHT-12-AWM	750	1,1	0,1	1,3	0,2	700	2.800
SHT-20-AWM	1.000	3,2	0,3	3,9	0,6	1.600	6.400
SHT-30-AWM	1.250	8,6	0,6	10,9	1,4	2.500	10.000

Bestellnummer Part Number	A	AI	H	E1	E2	E3	I	R	f	lt	tk	ts
NEW SHT-08-ZB	65	65	23	52	55	55	96	32	1,5	15,5	10	5,5
SHT-12-AWM	85	85	34	70	73	73	145	42	2	30	11	6,6
SHT-20-AWM	130	130	48	108	115	115	202	72	2	36	15	9,0
SHT-30-AWM	180	180	68	150	158	158	280	96	4	50	20	13,5

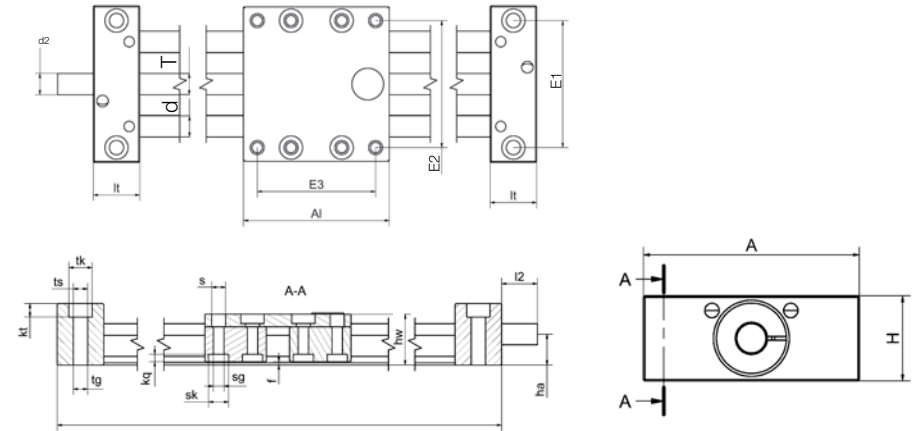
Bestellnummer Part Number	tg	kt	s	sk	sg	kq	d	T	I2	d2	ha
NEW SHT-08-ZB	M6	7	4,2	8	M5	4,6	8	6 / 6,35	17	6 / 6,35	13
SHT-12-AWM	M8	6,4	6,3	10	M6	6,0	12	TR10x2	17	TR10x2*	18
SHT-20-AWM	M10	8,6	6,4	11	M8	7,0	20	TR18x4	26	12h9	23
SHT-30-AWM	M16	12,6	11,0	18	M12	10,6	30	TR24x5	38	14h9	36

Lieferbar Available  
ab Mai from May

[www.igus.de/de/drylinSHT](http://www.igus.de/de/drylinSHT)  
[www.igus.eu/eu/drylinSHT](http://www.igus.eu/eu/drylinSHT)



# ...hohe Lasten...platzsparend...



## Ausweitung der kompakten und stabilen SLW-Baureihe: SLW-Spindellinear-modul für manuellen oder motorischen Antrieb

- Flache und kompakte Bauart
- Hohe Verwindungssteifigkeit
- Sehr stabil
- Komplett unterstützt
- Hartanodierte Schiene
- Für hohe Lasten (bis 1000kg Radiallast)
- Spindellagerung in thermoplastischen Hochleistungs-Gleitlagern
- Motoranbindung über Flansch und Kupplung optional möglich

Typische Anwendungsbereiche: Positionieraufgaben

## Expansion of the compact and rugged SLW type series: SLW lead screw linear module for manual or motor operation

- Flat and compact design
- High torsional stability
- Very stable
- Completely supported
- Hard-anodized rail
- For high loads (up to 1000kg radial load)
- Lead screw supports in thermo-plastic high-performance plain bearings
- Optional motor connection possible via flange and extensions

Typical application areas: Positioning tasks

### Abmessungen dimensions [mm]

Bestellnummer Part Number	Hublänge stroke length	max. stat. Tragfähigkeit load capacity		Gewicht weight		A	Al	H
		axial [N]	radial [N]	[kg]	zusätzl. addit. (pro 100 mm)			
SLW-0630	300	50	200	0,2	0,08	54	60	20
SLW-1040	750	700	2800	0,7	0,10	74	69	29
SLW-1080	750	700	2800	0,9	0,20	108	100	29
SLW-1660	750	1200	4600	1,5	0,30	104	100	37
SLW-2080	1000	1600	6400	3,0	0,40	134	150	46
NEW SLW-25120	1250	2500	10000	5,9	0,90	200	150	60

Bestellnr. Part No.	E1	E2	E3	l	hw	f	lt	tk	ts	tg	kt	s	sk	sg	kq	d	T	ha
	±0,15	+0,15	+0,15				±0,1				±0,1						Ø	
SLW-0630	40	45	51	100	18	1,2	20	11	6,2	-	8,0	4,5	7,0	M4	2,0	6	M8	9,5
SLW-1040	60	60	56	113	24	1,5	22	11	6,8	M8	6,4	6,6	9,5	M6	4,4	10	TR10x2	14,5
SLW-1080	94	94	87	144	24	1,5	22	11	6,8	M8	6,4	6,6	9,5	M6	4,4	10	TR10x2	14,5
SLW-1660	84	84	82	150	35	1,5	25	15	9,0	M10	8,6	9,0	11	M8	5,5	16	TR14x4	18,5
SLW-2080	116	116	132	206	44	1,5	28	15	8,6	M10	8,6	9,0	14	M8	5,5	20	TR18x4	23,0
NEW SLW-25120	173	173	128	220	55	2,5	35	20	13,5	M14	12,6	11,0	15	M8	5,0	25	TR24x5	30

Lieferbar Available  
ab Lager from stock

[www.igus.de/de/drylinSLW](http://www.igus.de/de/drylinSLW)  
[www.igus.eu/eu/drylinSLW](http://www.igus.eu/eu/drylinSLW)



107 mm

# ...breit und stabil...

Die breite Bauform ergänzt das umfangreiche Programm der Zahnriemenachsen.

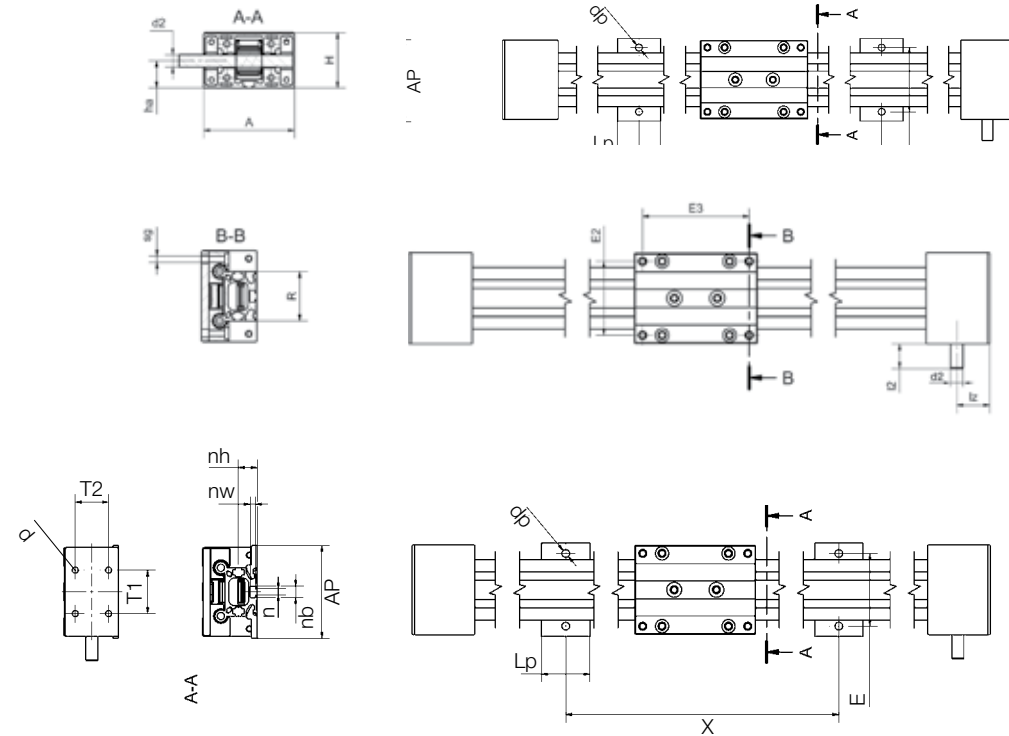
- 74 mm Wellenabstand
- Reduziertes Spiel im Wirkpunkt
- Gute Momentenstütze
- Flache Bauhöhe von 45 mm
- Schmierfrei
- Kombinierbar mit Schritt- und DC Motoren
- Motorflansch, Kupplung, Initiator erhältlich

**Typische Anwendungsbereiche:**  
 Automation & Handling, Vending, Verpackung, Medizin, Trägerachse für Mehrachspositioniersysteme

The wide design 10 enhances the expansive product range of toothed belt axes.

- 74 mm shaft distance
- Reduced clearance at the point of attack
- Good torque support
- Low profile installation height of 45 mm
- Lubricant-free
- Can be combined with stepper and DC motors
- Motor flange, coupling, initiator available

**Typical application areas:**  
 Automation & handling, vending, packaging, medical devices, Carrier axis for multi-axis positioning systems



**Abmessungen dimensions [mm]**

Bestellnr. Part number	A	AI	H	E2	E3	I	R	f	lt	sg	ha	lz	l2	d2
	-0.3			±0.15	±0.15		±0.15		±0.3					h9
ZLW-0630-02-...	54	60	31	45	51	144	30	3	42	M4	14	22	20	8
ZLW-1040-02-...	74	100	45	60	87	204	40	1	52	M6	22	27	20	10
<b>NEW</b> ZLW-1080-02-...	107	100	45	94	87	204	74	1	52	M6	22	27	20	10
ZLW-1660-02-...	104	100	72	86	82	252	60	2	76	M8	43	38	20	14

**Anschlussmaße connecting dimensions [mm]**

Bestellnr. Part number	X	E	Lp	dp	T1	T2	d
		±0.2			±0.25	±0.25	
ZLW-0630-02-...	frei*	40	15	5.5	20	21	3.2
ZLW-1040-02-...	frei*	60	40	6.4	36	26.5	5.0
<b>NEW</b> ZLW-1080-02-...	frei*	94	40	6.4	36	26.5	M6
ZLW-1660-02-...	frei*	100	40	9	65	60	M5

\* frei wählbar innerhalb der Hublänge freely selectable within the stroke length

Lieferbar Available  
 ab Mai from May!

[www.igus.de/de/drylinZLW](http://www.igus.de/de/drylinZLW)  
[www.igus.eu/eu/drylinZLW](http://www.igus.eu/eu/drylinZLW)



# ... drylin® ... Lineartechnik ... Gewindetriebre...



110

## Mehr Flexibilität in Formatverstellungen. Gegenläufige drylin®-Gewindespindeln.

Increased flexibility for format adjustments. Counter rotating drylin® lead screws  
drylin® PTGSG-...

111

## Doppelter Hub. Schneller am Ziel. Mehrgängige Gewindemuttern.

Twice the stroke. Faster positioning. Two-start lead screw nuts.  
drylin® JSRM-...

112

## Stufenlos winklig verstellen. Sphärische Gewindemutter in igubal®.

Continuous angle adjustment. Spherical lead screws with igubal®.  
drylin® JFRKM-EFOM-... | JFRKM-ESTM-...

114

## Programmerweiterung Hochtemperatur. 7 neue Abmessungen ab Lager.

Extension for high-temperature lead screw nuts. 7 new sizes from stock  
drylin® J350FRM-...

115

## Es geht auch Mini. Kleine Größen. Schmierfreie Gewindetriebre.

Even smaller. Small sizes for lubricant-free lead screw drives.

116

## Lebenslang spielfrei. Zero-Backlash kleiner.

Life-long clearance-free. Smaller zero backlash nuts.  
drylin® JFRM-ZB-...

117

## Perfekt gesichert. Muttern mit Schlüsselflächen.

Fully secured. Lead screw nuts with keyways.

118

## Einbaufertig. Halter für Gewindemuttern.

Ready-to-install. Lead screw nut retainers.  
drylin® MH-...

120

## Flexibel bis ins Detail. Klemmringe.

Flexible down to the details. Clamping rings.  
drylin® CRR-...

121

## Spielfreie Montage. Manuell nachstellbare disc.

Clearance-free assembly. Manually adjustable disc.  
drylin® JDRM-...

122

## Individueller Gewindetrieb auf Kundenwunsch.

Individual lead screw units per customer need.

123

## Online: Lebensdauer berechnen.

Online: Lifetime calculation.

► [www.igus.de/gewindetriebre-lebensdauer](http://www.igus.de/gewindetriebre-lebensdauer) ► [www.igus.eu/leadscrewdrives-lifetime](http://www.igus.eu/leadscrewdrives-lifetime)



# ...gegenläufig...

## Mehr Flexibilität in Formatverstellungen: gegenläufige drylin®-Gewindespindeln

- Spindeln mit Rechts- und Linksgewinde
- Passende schmierfreie Muttern ab Lager verfügbar
- Kosteneffektiv
- Hohe nutzbare Gesamtlänge
- Einbaufertig
- Höhere zulässige Drehmomente als bei 2-teiligen Varianten

## Increased flexibility for format adjustments: counter rotating drylin® lead screws

- Lead screws with right-hand and left-hand thread
- Matching lubricant-free nuts available from stock
- Cost-effective
- Long usable overall length
- Ready-to-install
- Higher allowable torque than with 2 component versions

### Abmessungen dimensions [mm]

Bestellnummer Part Number	Gewinde thread	I4	Gesamtlänge length
PTGSG-10x2-R/L-□ <sup>1)</sup> -□ <sup>2)</sup>	TR10x2	20	1000
PTGSG-14x4-R/L-□ <sup>1)</sup> -□ <sup>2)</sup>	TR14x4	30	1000
PTGSG-18x4-R/L-□ <sup>1)</sup> -□ <sup>2)</sup>	TR18x4	55	1500
PTGSG-24x5-R/L-□ <sup>1)</sup> -□ <sup>2)</sup>	TR24x5	60	2000

<sup>1)</sup> Länge Rechtsgewinde length right thread (I3)

<sup>2)</sup> Länge Linksgewinde length left thread (I2)



Alle Abmessungen optional auch in Edelstahl verfügbar. Zusatz „-ES“ All dimensions are optionally available in stainless steel. Add on „-ES“

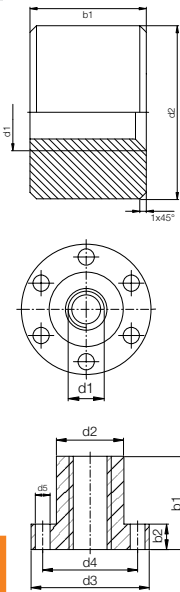
# ...mehrgängig...

## Zweigängige drylin®-Gewindemuttern – schneller am Ziel

- 10 neue Standardmuttern aus iglidur® J
- Schmierfrei
- Doppelter Hub im Vergleich zu üblichen Trapezgewindemuttern
- Passende Gewindespindeln ab Lager lieferbar

## Two-start drylin® lead screw nuts – faster positioning

- 10 new standard nuts made from iglidur® J
- Lubricant-free
- Twice the stroke of conventional trapezoidal lead screw nuts
- Matching lead screws available from stock



### Abmessungen dimensions [mm]

Bestellnummer Part Number	d1	d2	d3	d4	d5	b1	b2	Gewinde thread d1 x p	Flächentraganteil supporting surface [mm <sup>2</sup> ]	max. stat. F axial [N]
JSRM-2624TR12x6P3	12	26	-	-	-	24	-	TR12x6P3	395	1343
JSRM-3024TR12x6P3	12	30	-	-	-	24	-	TR12x6P3	395	1343
JSRM-3024TR16x8P4	16	30	-	-	-	24	-	TR16x8P4	527	1792
JSRM-3632TR16x8P4	16	36	-	-	-	32	-	TR16x8P4	752	2557
JSRM-4036TR18x8P4	18	40	-	-	-	36	-	TR18x8P4	904	3074
JSRM-4540TR20x8P4	20	45	-	-	-	40	-	TR20x8P4	1130	3842
JFRM-2835TR12x6P3	12	28	48	38	6	35	12	TR12x6P3	576	1958
JFRM-2835TR16x8P4	16	28	48	38	6	35	12	TR16x8P4	768	2611
JFRM-2835TR18x8P4	18	28	48	38	6	35	12	TR18x8P4	878	2985
JFRM-3244TR20x8P4	20	32	55	45	7	44	12	TR20x8P4	1242	4223

Lieferbar Available  
ab Lager from stock

Online finden & berechnen  
Find & calculate online

Lieferbar Available  
ab Lager from stock

Online finden & berechnen  
Find & calculate online



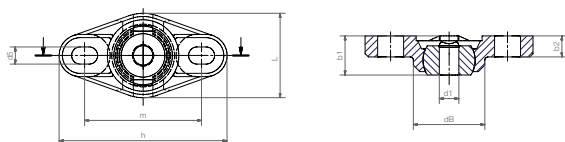
# stufenlos winklig verstellen...

## sphärische Gewindemutter mit Flanschgehäuse – jetzt auch mit Steilgewinde

- Reduzierung von radialen Belastungen
- Ausgleich von Toleranzen
- Schneller Vorschub
- Stufenlos winkelige Verstellung

## Spherical lead screw nuts with flanged housing – now also with high-helix threads

- Reduction of radial loads
- Compensation of tolerances
- Fast feeds
- Continuous angle adjustment

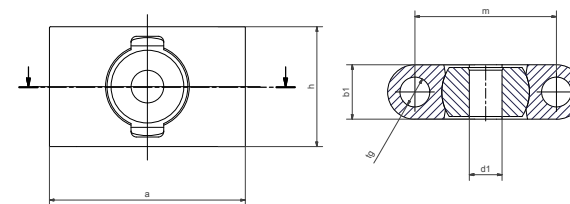


## sphärische Gewindemutter – jetzt auch mit Stehlagergehäuse

- Reduzierung von radialen Belastungen
- Kann bequem von oben verschraubt werden
- Ausgleich von Toleranzen
- Stufenlos winkelige Verstellung

## Spherical lead screw nut – now also with pillow block bearing housing

- Reduction of radial loads
- Can be conveniently screw-mounted from above
- Compensation of tolerances
- Continuous angle adjustment



### Abmessungen dimensions [mm]

Bestellnummer Part Number	d1	h	L	b1	b2	m	dB	d5	Gewinde thread d1 x P	Flächentrag- anteil sup- porting surface [mm <sup>2</sup> ]	max. stat. F axial [N]
JFRKM-EFOM-SG8x15	8	52	26	12	6,5	36	22,2	5,3x8	SG8x15	61	50
JFRKM-EFOM-SG10x12	10	52	26	12	6,5	36	22,2	5,3x8	SG10x12	82	50

### Abmessungen dimensions [mm]

Bestellnummer Part Number	d1 h9	h h9	a	b1	m	tg	Gewinde thread d1 x P	Flächentraganteil supporting surface [mm <sup>2</sup> ]	max. stat. F axial [N]
JFRKM-ESTM-TR8x1,5	8	22	36	10	26	5,5	TR8x1.5	102	100
JFRKM-ESTM-TR10x2	10	22	36	10	26	5,5	TR10x2	127	100
JFRKM-ESTM-TR10x3	10	22	36	10	26	5,5	TR10x3	120	100
JFRKM-ESTM-SG8x1,5	8	22	36	10	26	5,5	SG8x1.5	61	50
JFRKM-ESTM-SG10x2	10	22	36	10	26	5,5	SG10x2	82	50



Lieferbar Available  
ab Lager from stock



Online finden & berechnen  
Find & calculate online



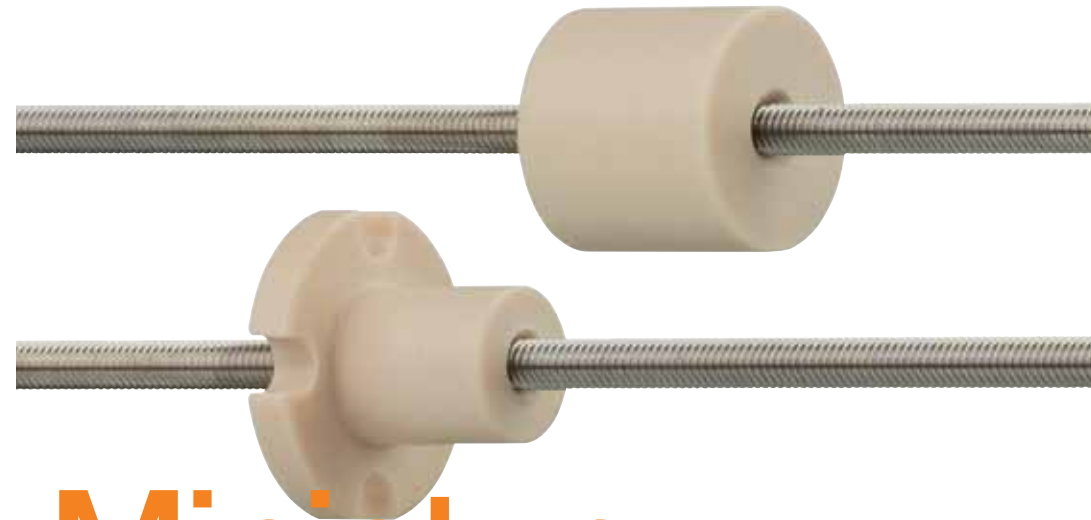
Lieferbar Available  
ab Lager from stock



Online finden & berechnen  
Find & calculate online



180°C



# Hochtemperatur...Miniatur...

## Programmerweiterung im Bereich der Gewindetriebe aus iglidur® J350

- Temperaturen bis zu 180°C (kurzzeitig)
- 7 neue Abmessungen ab Lager verfügbar
- Schmiermittel- und wartungsfrei
- Geringe Reibung
- Gut bei Kantenpressung
- Geringe Wasseraufnahme

### Typische Anwendungsbereiche:

allgemeiner Maschinenbau, für Anwendungen in der Autoklave, Hochtemperatur-Antriebe

## Product range extension for HT lead screw units made from iglidur® J350

- Temperatures up to 180°C (brief exposure)
- 7 new dimensions available from stock
- Lubricant and maintenance-free
- Low friction
- Good misalignment performance
- Low moisture absorption

### Typical application areas:

General mechanical engineering, autoclave applications, high-temperature drives

## Miniaturmuttern:

### Neue kleine Größen für schmierfreie Gewindetriebe

- Spindeln aus Edelstahl
- Muttern aus selbstschmierendem Hochleistungskunststoff iglidur® J

Typische Anwendungsbereiche: kleine Handlings, Labor- und Medizintechnik, professioneller Modellbau, Scanner, Drucker und Schließtechnik

## Miniature nuts:

### new small sizes for lubricant-free lead screw units

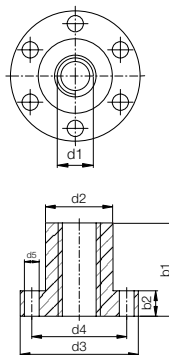
- Stainless steel lead screws
- Nuts made from self-lubricating high-performance plastic iglidur® J

Typical application areas: Small handling tasks, lab and medical device engineering, professional model building, scanners, printers and locking technology

### Abmessungen dimensions [mm]

Bestellnummer Part Number mit Flansch with flange	d1 h9	d2 h9	d3	d4	d5	b1	b2	Gewinde thread d1 x P	Flächentraganteil supporting surface [mm²]	max. stat. F axial [N]
J350FRM-2525TR10x2	10	25	42	34	5	25	10	TR10x2	352	704
J350FRM-2835TR12x3	12	28	48	38	6	35	12	TR12x3	576	1152
J350FRM-2835TR16x2	16	28	48	38	6	35	12	TR16x2	822	1644
J350FRM-2835TR16x4	16	28	48	38	6	35	12	TR16x4	768	1536
J350FRM-2835TR18x4	18	28	48	38	6	35	12	TR18x4	878	1756
J350FRM-3244TR20x4	20	32	55	45	7	44	12	TR20x4	1242	2484
J350FRM-3244TR24x5	24	32	55	45	7	44	12	TR24x5	1484	2968

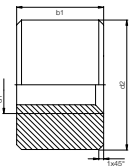
mit Flansch with flange



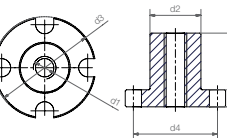
### Abmessungen dimensions [mm]

Bestellnummer Part Number zylindrisch sleeve	d2	d3	d4	d5	b1	b2	Gewinde thread d1 x P	Flächentraganteil supporting surface [mm²]	max. stat. F axial [N]
JSRM-1413M3	14	-	-	-	13	-	M3x0,5	56	75
JSRM-1413M4	14	-	-	-	13	-	M4x0,7	74	100
JSRM-1413M5	14	-	-	-	13	-	M5x0,8	91	150
JSRM-1413M6	14	-	-	-	13	-	M6x1	112	200
JSRM-1413TR6x2P1	14	-	-	-	13	-	TR6x2P1	112	200
mit Flansch with flange									
JFRM-0913M3	9	18	15,2	3,2	13	3	M3x0,5	56	75
JFRM-0913M4	9	18	15,2	3,2	13	3	M4x0,7	74	75
JFRM-0913M5	9	18	15,2	3,2	13	3	M5x0,8	91	75
JFRM-0913M6	9	18	15,2	3,2	13	3	M6x1	129	175
JFRM-1315M6	13	25	19	3,2	15	5	M6x1	129	175
JFRM-1315TR6x2P1	13	25	19	3,2	15	5	TR6x2P1	129	175

zylindrisch cylindric



mit Flansch with flange



Lieferbar Available  
ab Lager from stock

[www.igus.de/de/j350frm](http://www.igus.de/de/j350frm)  
[www.igus.eu/eu/j350frm](http://www.igus.eu/eu/j350frm)

Lieferbar Available  
ab Lager from stock

Passende Spindeln auch in Edelstahl  
online finden. Find & calculate online: Also  
lead screw units made of stainless steel available.





# ...spielfrei...

## Lebenslang spielfreie Steilgewinde: Neue Größen für Zero-Backlash

- Für schnelles Verstellen kleiner Lasten
- Zero-Backlash-Prinzip sorgt für lebenslang minimales Umkehrspiel
- Optimal für präzise Positionier- und Zustellbewegungen
- Schmierfrei und korrosionsfrei
- Präzise und leise
- Selbstnachstellend

### Typische Anwendungsbereiche:

Labor- und Medizintechnik, Scanner, Drucker

## Life-long clearance-free high-helix threads: new zero-backlash sizes

- For fast positioning of small loads
- The zero-backlash system ensures minimal reverse clearance for life
- Ideal for precise positioning and feed movements
- Lubricant and corrosion-free
- Precise and low-noise
- Self-adjusting

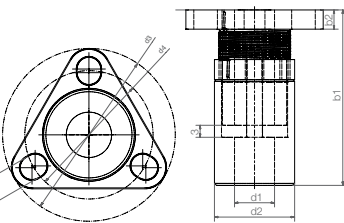
### Typical application areas:

Lab and medical device engineering, scanners, printers

### Abmessungen dimensions [mm]

Bestellnummer Part number	d1	d2	d3	d4	d5	b1*	b2	d1xp SG..
JFRM-ZB-0001-HH5x5	5,3	13,5	28	22,2	3,7	32	4,1	5x5
JFRM-ZB-0001-HH6,35x12,7	6,35	13,5	28	22,2	3,7	32	4,1	6,35x12,7
JFRM-ZB-0001-HH08x10	8	20	38,1	28,3	28	41	4,8	08x10
JFRM-ZB-0001-HH08x15	8	20	38,1	28,3	28	41	4,8	08x15
JFRM-ZB-0001-HH10x12	10	20	38,1	28,3	28	41	4,8	10x12
JFRM-ZB-0001-HH10x50	10	20	38,1	28,3	28	41	4,8	10x50

\* variabel je nach Gewindesteigung/Spiel variable according to thread pitch/clearance



# ...gesichert...

## drylin®-Gewindemuttern mit Schlüsselflächen – perfekt gesichert

- Schmierfrei
- Hochleistungskunststoff iglidur® J
- Einbau ohne zusätzliche Nacharbeit
- Optimale Übertragung des Drehmomentes durch den Formschluss

### Typische Anwendungsbereiche:

Hochlast-Anwendungen, Anwendungen mit Festanschlag

## drylin® lead screw nuts with keyways – fully secured

- Lubricant-free
- iglidur® J high performance plastic
- Installation without additional rework
- The positive fit facilitates optimal transfer of torque

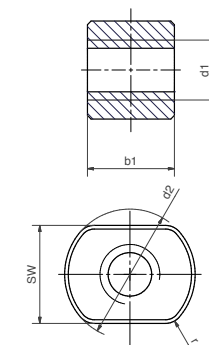
### Typical application areas:

Heavy duty applications, applications with fixed stop



### Abmessungen dimensions [mm]

Bestellnummer Part number	Flächentraganteil SW d2 b1 r supporting surface [mm²]	Gewinde d1 x p	max. stat. Last max. stat. load [N]
JSRM-172220TR10x2	282	17 20 20 3	TR10x2 1128
JSRM-192624TR12x3	394	19 26 24 3	TR12x3 1576
JSRM-273624TR16x4	526	27 36 24 5	TR16x4 2108
JSRM-304540TR20x4	1130	30 45 40 6	TR20x4 4520
JSRM-365048TR24x5	1620	36 50 48 8	TR24x5 6480
JSRM-456060TR30x6	2542	45 60 60 10	TR30x6 10168



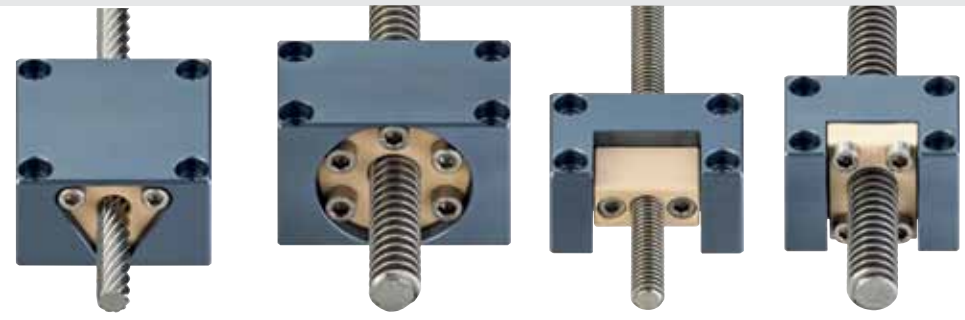
Lieferbar Available  
 ab Lager from stock

[www.igus.de/de/jslm-zb](http://www.igus.de/de/jslm-zb)  
[www.igus.eu/eu/jslm-zb](http://www.igus.eu/eu/jslm-zb)

Lieferbar Available  
 ab Lager from stock

Online finden & berechnen  
 Find & calculate online





MH-ZB-0810-AL      MH-2835-AL  
 MH-3244-AL      MH-1210-AL      MH-2018-AL

Alle Mutternhalter sind bereit mit Spindel und Muttern abgebildet.  
 Verfügbare Gewindegrößen je Mutternhalter können online eingesehen werden. [www.igus.de/de/drylinSD](http://www.igus.de/de/drylinSD)  
 All lead screw nut retainers are shown with lead screw and nut.  
 Available thread sizes for each lead screw nut retainer are shown online. [www.igus.eu/eu/drylinSD](http://www.igus.eu/eu/drylinSD)

# ...kombinieren...

## drylin® Halter für Gewindemuttern – kaufen statt fertigen

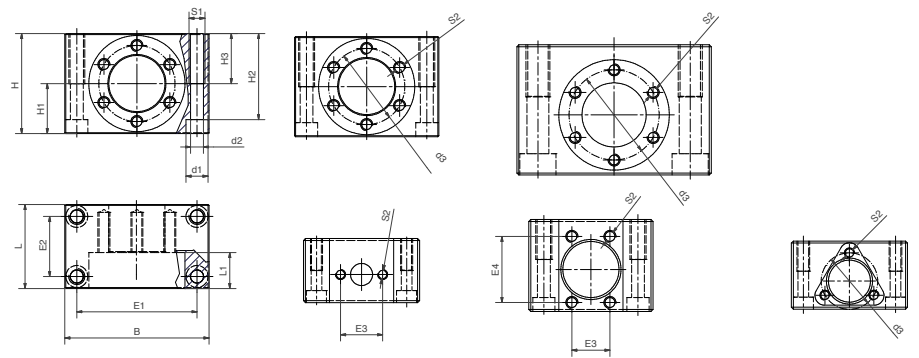
- Einbaufertige Lösung
- Standard-Gewindemuttern bequem mit dem Mutternhalter über Schrauben verbinden
- Von oben verschraubbar
- ein Halter ist für verschiedene Gewindesteigungen einsetzbar
- Fast endlose Kombinationsmöglichkeiten

## drylin® lead screw nut retainers – buy vs. make

- Ready-to-install solution
- Conveniently use screws to connect standard lead screw nuts with nut retainers
- Can be screw-mounted from above
- One retainer can be used for various thread pitches
- Nearly limitless combinations

### 2 Möglichkeiten Options:

a) Mutternhalter fertig montiert mit Mutter Lead screw nut retainer fitted



a) Mutternhalter einzeln lead screw nut retainer single

### Bestellschlüssel Order key MHM-1210-AL-TR10x2-R-J

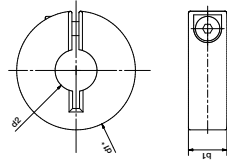
- Muttermaterial Nut material z.B. iglidur® J
- Drehrichtung Hand of rotation
- Gewinde Thread
- Material Gehäuse Housing Material
- Bauform Mutter Nut Design
- Artikelbezeichnung Mutternhalter
- Part Number lead screw nut retainer

### Abmessungen dimensions [mm]

Bestellnr. Part Number	H	H1	H2	H3	S1	S2	B	L	L1	E1	E2	E3	E4	d1	d2	d3	Kombinierbar mit SLS Can be combined with SLS
MH-1210-AL	32	14	26	16	M6	M5	58	39	20	45	26	21	-	10	5,3	-	Ja
MH-2018-AL	46	21	39	20	M8	M6	62	45	18	47	30	19	33	11	6,4	-	Ja
MH-2835-AL	50	25	43	25	M8	M6	72	42	18	60	30	-	-	11	6,4	38	Nein
MH-3244-AL	65	30	54,4	26	M12	M6	97	60	20	76	39	-	-	18	11	45	Ja
MH-ZB0810-AL	34	14	28	15	M6	M5	58	34	9	46	46	-	-	10	5,3	28,2	Ja

Lieferbar Available  
 ab Lager from stock

Online finden & berechnen  
 Find & calculate online



...flexibel...

**drylin® Klemmringe – flexibel bis ins Detail**

- Einbaufertig
- Individuelle Lösung für die Spindellagerung
- Aufnahme auch von hohen Axialkräften möglich
- Klemmringe aus beschichtetem Aluminium
- Schraube im Lieferumfang enthalten

**drylin® clamping rings – flexible down to the details**

- Ready-to-install
- Custom solutions for lead screw support
- Can absorb even high axial forces
- Clamping rings made from coated aluminum
- Screw included in delivery

**Abmessungen dimensions [mm]**

Bestellnr. Part Number	Gewinde d2* b1 max. stat. F axial thread (d1xp)	[N]
CRR-01-TR8x1,5	TR8x1,5 16 9	1530
CRR-01-TR10x2	TR10x2 24 8	1800
CRR-01-TR12x3	TR12x3 28 8	2096
CRR-01-TR14x4	TR14x4 30 11	3312
CRR-01-TR16x4	TR16x4 34 11	3840
CRR-01-TR18x4	TR18x4 36 13	5216
CRR-01-TR20x4	TR20x4 45 15	6784
CRR-01-TR24x5	TR24x5 45 15	8096

Bestellnr. Part Number	Gewinde d2* b1 max. stat. F axial thread (d1xp)	[N]
CRL-01-TR8x1,5	TR8x1,5 16 9	1530
CRL-01-TR10x2	TR10x2 24 8	1800
CRL-01-TR12x3	TR12x3 28 8	2096
CRL-01-TR14x4	TR14x4 30 11	3312
CRL-01-TR16x4	TR16x4 34 11	3840
CRL-01-TR18x4	TR18x4 36 13	5216
CRL-01-TR20x4	TR20x4 45 15	6784
CRL-01-TR24x5	TR24x5 45 15	8096

\* Außenmaß Klemmring. Schraubenkopf kann überstehen. Einbaumaß d2 (+2mm)  
 Outside clamping ring dimension. Screw head may protrude. Installation dimension: d2+2mm

Lieferbar Available  
 ab Lager from stock

Online finden & berechnen  
 Find & calculate online



...mehr Stabilität...

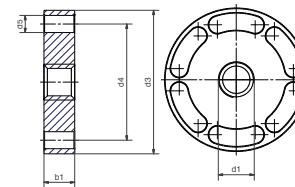
**drylin® Disc – einfach und günstig Spiel eliminieren**

- drylin®-Disc ermöglicht eine spielfreie Montage von Standard-Flanschgewindemuttern
- Manuell nachstellbar über Langlöcher
- Schmierfrei
- Kostengünstig

**drylin® disc – eliminate clearance easily at low cost**

- drylin® -Disc facilitates clearance-free assembly of standard flanged lead screw nuts
- Manually adjustable via slots
- Lubricant-free
- Cost-effective

**Abmessungen dimensions [mm]**



Bestellnummer Part number	Flächentraganteil supporting surface [mm²]	d3	d4	d5	b1	Gewinde d1x P	max. stat. Last max. stat.load [N]
JDRM-4209TR10x2	127	42	34	5	9	TR10x2	508
JDRM-4811TR12x3	181	48	38	6	11	TR12x3	724
JDRM-4811TR14x4	207	48	38	6	11	TR14x4	828
JDRM-4811TR16x4	241	48	38	6	11	TR16x4	964
JDRM-4811TR18x4	276	48	38	6	11	TR18x4	1104
JDRM-5513TR20x4	367	55	45	7	13	TR20x4	1468
JDRM-5513TR24x5	439	55	45	7	13	TR24x5	1756
JDRM-6214TR30x6	551	62	50	7	13	TR30x6	2204
JDRM-7016TR36x6	829	70	58	7	16	TR36x6	3316

Lieferbar Available  
 ab Lager from stock

Online finden & berechnen  
 Find & calculate online



# ...zum selber Schrauben...online

Der konsequente Ausbau des Produktbereiches drylin®-Gewindetriebe ermöglicht die Zusammenstellung eines individuellen Gewindetriebes nach Kundenwunsch.

- Aus verschiedenen Geometrien und Gewindegrößen passende Gewindemuttern wählen
- Unterschiedliche Spindelwerkstoffe individuell nach Anwendung aussuchen
- Diverse Spindellagerungen zur Auswahl
- Umfangreiches Zubehör selbst zusammenstellen
- Zur Komplettierung stehen auch Mutterhalter, Winkeltriebe und Motorkits zur Verfügung

The logical extension of the drylin® lead screw units segment facilitates the configuration of a custom lead screw units per customer need.

- Select lead screw nuts from various geometries and thread sizes
- Select from various lead screw materials, depending on specific applications
- Select from various leads screw supports
- Assemble your own expansive accessories
- Nut retainers, angular drives, and motor kits are also available to complete the system

## Lebensdauer von Gewindetrieben online berechenbar

Gewindetriebe mit Muttern aus iglidur®-Kunststoffen können ab sofort online ausgelegt werden. Die Auswahl bezieht sich auf diverse Spindel- und Muttermaterialien, deren Eignung für die Anwendung sowie die zu erwartende Lebensdauer berechnet werden.


Anschließend können die gewählten Produkte einfach und schnell online bestellt werden. Die Lieferzeit beträgt für die Standardkomponenten 24-48h. Es stehen Materialien für hohe Wirkungsgrade, Verschleißfestigkeit, hohe Temperaturen sowie FDA Konformität zur Verfügung.

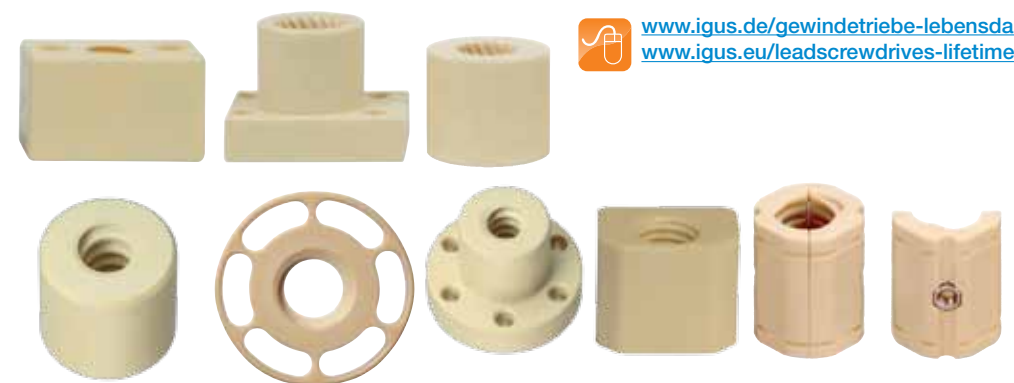
## Predictable lifetime for lead screw drives now online available

Starting immediately, lead screw units with iglidur® plastic nuts can be configured online. The selection refers to various lead screw and nut materials, for which the suitability for the application and the expected service life can be calculated.

The selected products can then be quickly and easily ordered on-line. The current delivery time for standard components is 24-48 hours. Materials are available for high efficiencies, wear resistance, high temperatures, as well as FDA compliance.



 Lieferbar Available  
 ab Lager from stock



 [www.igus.de/gewindetriebe-lebensdauer](http://www.igus.de/gewindetriebe-lebensdauer)  
[www.igus.eu/leadscrewdrives-lifetime](http://www.igus.eu/leadscrewdrives-lifetime)

# ... drylin® ... Antriebstechnik ... ... elektrisch ...

126

## Stand-Alone-Lösung. Für Kundenkonstruktionen. Motoren mit integrierter Spindel.

Stand-alone solution for customer's design. Motor with integrated lead screw.  
drylin® MOT-ST...

128

## Kompakt. Mehr Hub.

Confined spaces and increased stroke.  
drylin® SAWC...

130

## Drehmoment erhöhen. Planetengetriebe für igus® Schrittmotoren.

Increase torsional moment. Planetary gears for igus® stepper motor.  
drylin® GEA...

132

## Erweiterung Motorenprogramm: Encodervarianten mit IP65/IP68

Extension of motors  
drylin® MOT-AD-S... | MOT-AP-S...

134

## Motoren einfach anbinden. Variable Motoraufhängung. Verstellwinkel bis 90°.

Connect motors easily. Variable motor mount.  
Angle adjustments up to 90°.

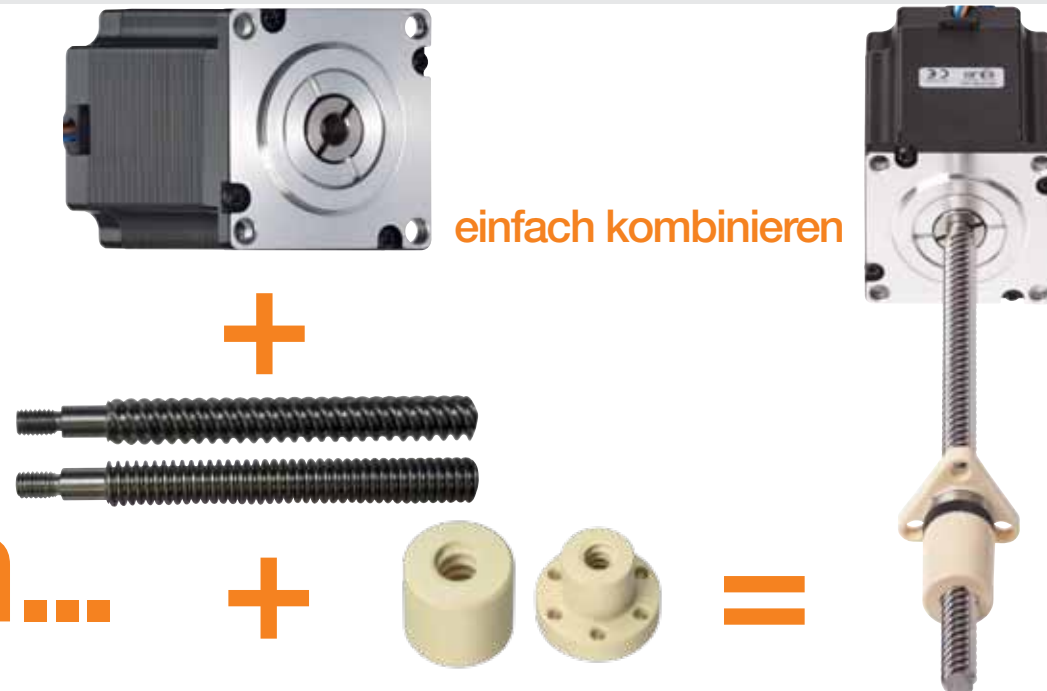
135

## Online: Linearachsen mit Motor konfigurieren.

Online: Configure complete linear actuators incl. motor.  
► [www.igus.de/drylinE-finder](http://www.igus.de/drylinE-finder) ► [www.igus.eu/drylinE-finder](http://www.igus.eu/drylinE-finder)







# ...direkt antreiben...

## Stand-Alone Lösung für Kundenkonstruktion

- 3 Schrittmotorbaugrößen mit 0,1 bis 2 Nm Haltemoment
- 7 Spindeltypen mit Steigungen von 0,8mm bis 50mm
- Höchste Präzision durch Zentrierung der Spindel über H7/h7 Motor/Spindel-Passung
- Passende Gewindemuttern im drylin® Programm
- Beidseitige Spindelmontage möglich
- Platzsparend
- Flexibel einsetzbar

### Typische Anwendungsbereiche:

Medizin, Gerätebau, Labortechnik

## Stand-alone solution for customer's design

- 3 stepper motor frame sizes with 0.1 to 2 Nm holding torque
- 7 spindle types with pitches from 0.8 mm to 50 mm
- Maximum precision by centering the spindle via H7/h7 Motor/Spindle fit
- Matching threaded nuts in drylin® range
- Spindle assembly possible on both sides
- Space-saving
- Flexible uses

### Typical application areas:

Medical devices, mechanical and lab engineering

## Gewindespindel mit Doppelzapfen passend zu drylin® E-Spindelmotoren

Montagehinweis: Fügen der Spindel durch metrisches Gewinde, Sicherung über Klebeverbindung erforderlich. Wenn Werkseitig gewünscht, bitte mit folgender Montageanleitung bestellen.  
Montage Vorderseite: **MONT004F000** (Flanschseitig)  
Montage Rückseite: **MONT004B000**

## Threaded spindle with double tenons matching drylin® E-spindle motors

Installation instructions: Join the spindle by metric thread, securing required via adhesive bond. If required from the factory, please order with the following assembly number.  
Installation in front: **MONT004F000** (flange side)  
Installation at the back: **MONT004B000**

### Technische Daten technical data

Bestellnummer Part Number	Schrittmotorgröße motor size	Flanschmaß flange dimensions	Haltemoment holding torque
		[mm]	[N]
<b>MOT-ST-28-L-A-A</b>	NEMA11	28	0,1
<b>MOT-ST-42-L-A-A</b>	NEMA17	42	0,5
<b>MOT-ST-56-L-A-A</b>	NEMA23	56	2

### Technische Daten technical data

Bestellnummer Part Number	Für Motorgröße for motor size	Spindeltyp lead screw type	Spindel-Ø lead screw Ø	Steigung pitch	max. Länge max. leng
		[N]		[mm]	[mm]
<b>PTGSG-MOT-M5x0,8-R-XXX-ES</b>	NEMA11	metrisches Gewinde	5	0,8	250
<b>PTGSG-MOT-08x1,5-R-XXX-ES</b>	NEMA17 & 23	Trapezgewinde	8	1,5	300
<b>PTGSG-MOT-10x2-R-XXX-ES</b>	NEMA17 & 23	Trapezgewinde	10	2	500
<b>PTGSG-MOT-05x5-R-XXX-ES</b>	NEMA11	Steilgewinde	5	5	250
<b>PTGSG-MOT-08x15-R-XXX-ES</b>	NEMA17 & 23	Steilgewinde	8	15	300
<b>PTGSG-MOT-10x12-R-XXX-ES</b>	NEMA17 & 23	Steilgewinde	10	12	500
<b>PTGSG-MOT-10x50-R-XXX-ES</b>	NEMA17 & 23	Steilgewinde	10	50	500



Lieferbar Available  
ab Mai from May



Online finden & berechnen  
Find & calculate online



Lieferbar Available  
ab Mai from May



Online finden & berechnen  
Find & calculate online





# ...kompakt...mehr Hub...

## Kleinerer Bauraum und mehr Hub

- Kompakte kurze Bauform durch den Einsatz der drylin® E-Spindelmotoren
- Optimiertes Verhältnis von Nutzlänge zu Gesamtlänge (im Vergleich zur SAW-Baureihe bis zu 70 mm)
- Verbessertes Laufverhalten
- Platzsparend und leicht
- 2 Baugrößen

## Typische Anwendungsbereiche:

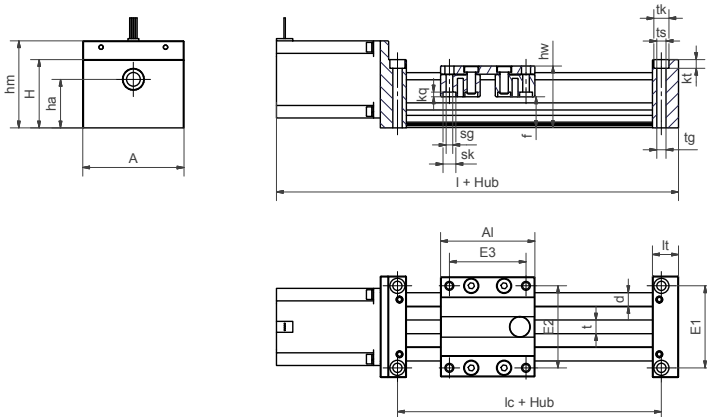
Medizin, Verpackungstechnik, Labortechnik

## Confined spaces and increased stroke

- Compact, short design by the use of drylin® E-spindle motors
- Optimized ratio of effective length to total length (compared to the SAW type series up to 70 mm)
- Enhanced running performance
- Space-saving and light-weight
- 2 installation sizes

## Typical application areas:

Medical devices, packaging technology, lab engineering



## Technische Daten technical data

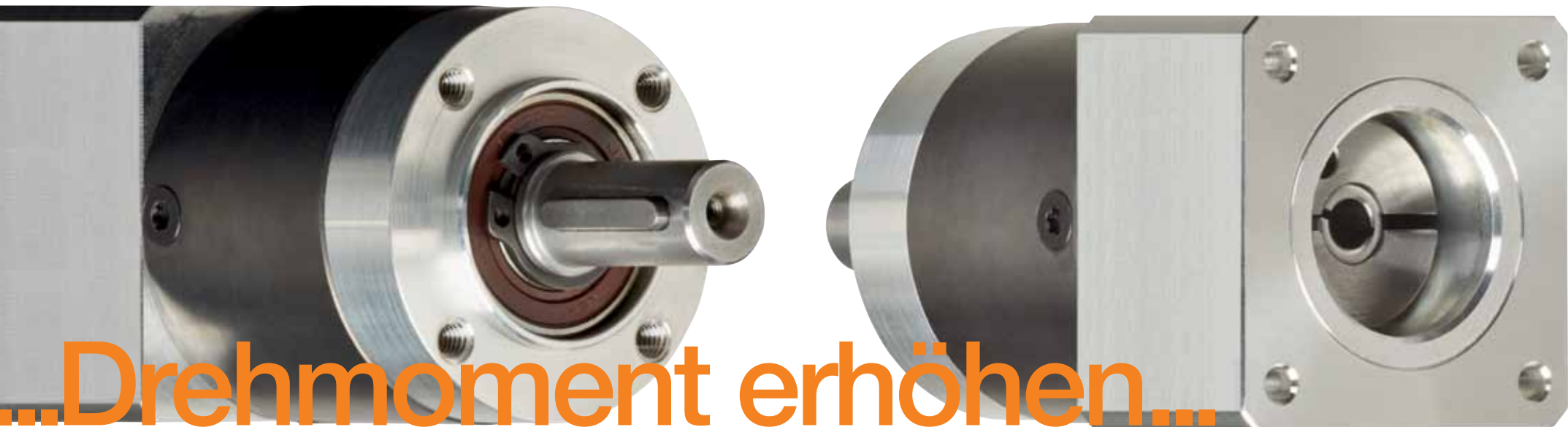
Bestellnr. Part Number	Hublänge stroke length	max. stat. Tragfähigkeit max. load capacity		max. Drehzahl max rpm [1/min]
		axial [N]	radial [N]	
SAWC-0630	300	100	200	1.000
SAWC-1040	500	500	2000	1.500

Bestellnr. Part No.	A	Al	H	E1	E2	E3	l	lc	hw	f	lt
	-0,3	-0,3		+0,15	+0,15	+0,15					±0,1
SAWC-0630	54	60	42,5	40	45	51	139	75	30	13,5	15
SAWC-1040	74	69	50	60	60	56	183	82	45	22,5	19

Bestellnr. Part No.	tk	ts	tg	kt	sk	sg	kq	d	T ø	l2	d2	ha
SAWC-0630	8	4,2	M5	20 ±0,1	7	M4	2	5	TR8x1,5 SG8x15	21,5	42,5	21,5
SAWC-1040	11	6,8	M8	6,4	9,5	M6	3,5	10	TR10x2 SG10x12 SG10x50	35,5	64	35,5

Lieferbar Available  
ab Mai from May

Online finden & berechnen  
Find & calculate online



# ...Drehmoment erhöhen...

## Schwere Formatverstellungen oder Hubbewegungen auch mit kleineren Motoren realisieren

- Planetengetriebe für igus®-Schrittmotoren NEMA 23, 23XL & 34
- Gesteigertes Motordrehmoment
- Höheres Haltemoment einer Bremse
- 2 Baugrößen
- Untersetzungen von 3 & 5 verfügbar

### Typische Anwendungsbereiche:

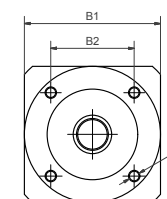
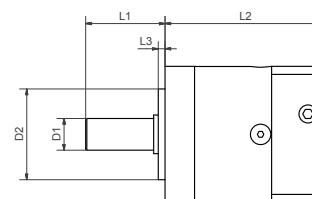
Verpackungstechnik, allgemeiner Maschinenbau, Inspektionstechnik /kamerafahrten

## Implement heavy-duty format adjustments or stroke movements even with smaller motors

- Planetary gears designed to be used with igus®-stepper motors NEMA 23, 23XL & 34
- Increases torque
- Increases the holding moment of the brake
- 2 installation sizes
- Reduction gearing of 3 & 5 available

### Typical application areas:

Packaging technology, general mechanical engineering, inspection technology/ camera travel

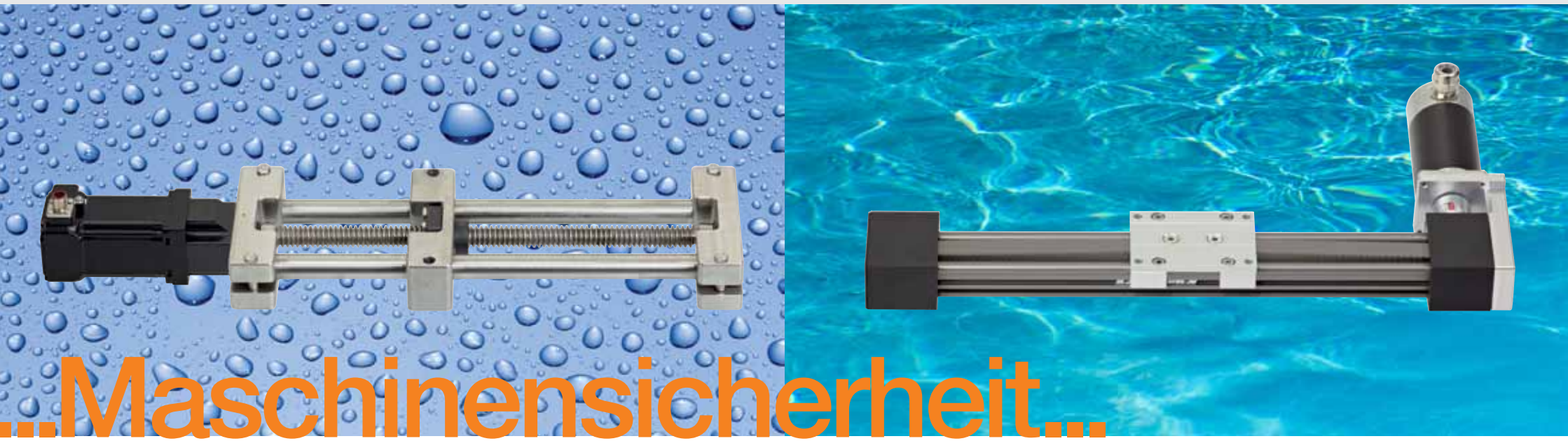


### Technische Daten technical data

Bestellnummer Part Number	Motorgröße motor size	Untersetzung Reduction gearing	B1	B2	D1	D2	D3	L1	L2	L3
GEA-60-3-60-ST-063	NEMA23	3	60	36,7	14	40	M5	35	71	3
GEA-60-3-60-ST-080	NEMA23XL	3	60	36,7	14	40	M5	35	71	3
GEA-60-3-90-ST-140	NEMA34	3	90	36,7	14	40	M5	35	86	3
GEA-60-5-60-ST-063	NEMA23	5	60	36,7	14	40	M5	35	71	3
GEA-60-5-60-ST-080	NEMA23XL	5	60	36,7	14	40	M5	35	71	3
GEA-60-5-90-ST-140	NEMA34	5	90	36,7	14	40	M5	35	86	3

Lieferbar Available  
ab Lager from stock

Online finden & berechnen  
Find & calculate online



**IP65 (Spritzwasser) und IP68 (Unterwasser) Motoren jetzt auch mit Encoder**

- Erweiterung des Motorenprogramms durch Encodervarianten
- Erhöhte Maschinensicherheit
- Line Driver für Leitungslängen bis 20m
- NEMA23 Schrittmotoren in Schutzart IP65 oder IP68
- Encoder mit 500 Impulsen (A,A',B,B',I,I')

**Typische Anwendungsbereiche:**

Verpackungstechnik, allgemeiner Maschinenbau, Unterwasserinspektionen



**IP65 (Spritzwasser)**

Anwendungen im Food-, Außen- oder Spritzwasserbereich können mit den bewährten drylin®-Lineartischen nun auch motorisch betrieben werden. Der IP65 Schrittmotor kann mit Wasser gereinigt werden.

**IP65 (splash water)**

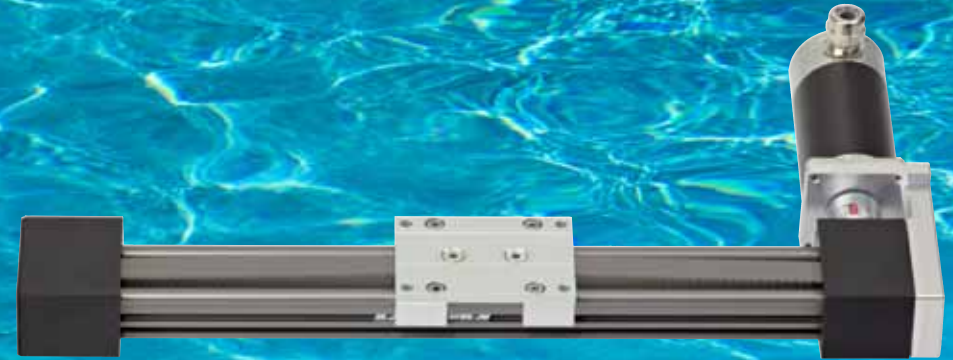
Applications in the food, outdoor or splash water areas can now also be operated by motor with the proven drylin® lift tables. The IP65 stepper motor can be cleaned with water.

**IP65 (splash water) and IP68 (underwater) motors now also with encoder**

- Motor product range extension with encoder versions
- Increased machine reliability
- Line driver for cable lengths up to 20 m
- NEMA23 stepper motors in protection class IP65 or IP68
- Encoder with 500 pulses (A,A',B,B',I,I')

**Typical application areas:**

Packaging technology, general mechanical engineering, submerged inspections



**IP68 (Unterwasser)**

Der IP68-Motor kann bis zu einer Tiefe von 10 m eingesetzt werden (entspricht 1 bar) und ist zusammen mit den drylin® Spindel-Lineartischen aus Edelstahl oder Zahnriemenachsen UW ein perfektes Unterwasserteam.

**IP68 (underwater)**

The IP68 motor can be used in up to a depth of 10 m (corresponds to 1 bar) and together with the drylin® spindle lift tables made of stainless steel or UW toothed belt axes makes a perfect underwater team.

**Technische Daten technical data**

Bestellnummer Part Number	Schrittmotorgröße motor size	Haltemoment holding moment	Typ type [N]
MOT-AD-S-060-017-056-M-C-AAAL	NEMA23	1,7	IP65 / Encoder
MOT-AP-S-060-013-056-K-C-AAAM	NEMA23	1,3	IP68 / Encoder

Lieferbar Available  
ab Lager from stock

Online finden & berechnen  
Find & calculate online





# ...bis 90° verstellen... konfigurieren...

## Motoren einfach anbinden

- Ideale Ergänzung zu sphärischen Gewindemuttern
- Variable Motoraufhängung ermöglicht Verstellwinkel bis ca 90°
- Motor, Spindel und Zapfen werden keinen größeren Momenten ausgesetzt
- Einfache Montage
- Winkelausgleich möglich
- Für Baureihen NEMA 17 und 23 verfügbar

**Typische Anwendungsbereiche:** Maschinenbau, Handling, Elektroautomation, Bühnenbau, Beleuchtung, Solarindustrie

## Easy motor connection

- The ideal complement to spherical lead screw nuts
- The variable motor mount enables angle adjustments up to approx. 90°
- Motor, lead screw and shaft end are not exposed to significant torque
- Simple assembly
- Angle compensation possible
- Available for type series NEMA 17 and 23

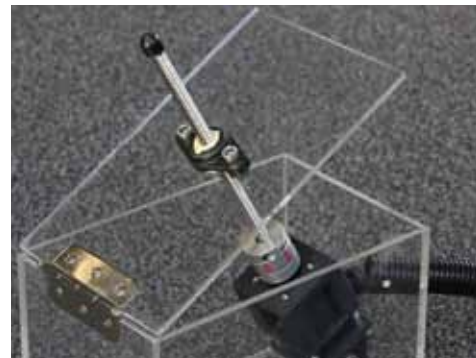
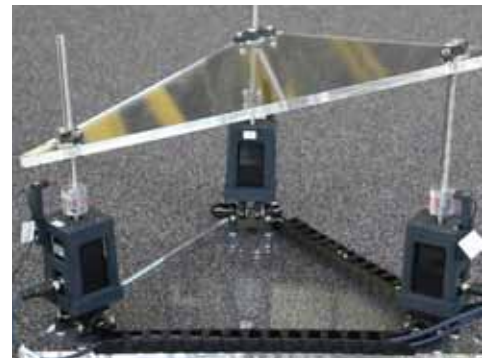
**Typical application areas:** Mechanical engineering, handling, electro-automation, stage technology, lighting, solar industry

## Komplette Antriebstechnik konfigurierbar inkl. Motoren

- Auf Ihre Anwendung zugeschnittene Linearlösung
- Berechnung der Auslastung und Lebensdauer
- Übersichtlicher Ergebnisbildschirm zur Auswahl der idealen Lösung
- Konfigurierbares Zubehör (Motoroptionen, Anschlussleitungen)
- Einfacher Zugang zu weiteren Funktionen wie Online-Katalog, Warenkorb, Downloads etc.

## Complete drive technology configurable, incl. motors

- Complete drive systems can be configured including motors
- Linear solution tailored to your application
- Calculation of the workload and service life
- Clearly arranged results screen to select the ideal solution
- Configurable accessories (motor options, connecting cables)
- Easy access to other features such as online catalog, shopping cart, downloads, etc.



 [www.igus.de/drylinE-finder](http://www.igus.de/drylinE-finder)  
[www.igus.eu/drylinE-finder](http://www.igus.eu/drylinE-finder)

### Neuheiten HMI 2013

ZLW-1080 Mehr Breite und Stabilität  
ZLW-1660 Mehr Power

Eckdaten:

26 Linearsysteme, 19 Motoren, 740 Motorkits,  
24 Anschlussleitungen in 3, 5 und 10 Meter


### News HMI 2013

ZLW-1080 More width and stability  
ZLW-1660 More power

Basic information:

26 linear systems, 19 motors, 740 motor kits  
24 connecting cables in 3, 5 and 10 meters

 Lieferbar Available  
ab Lager from stock

 Online finden & berechnen  
Find & calculate online