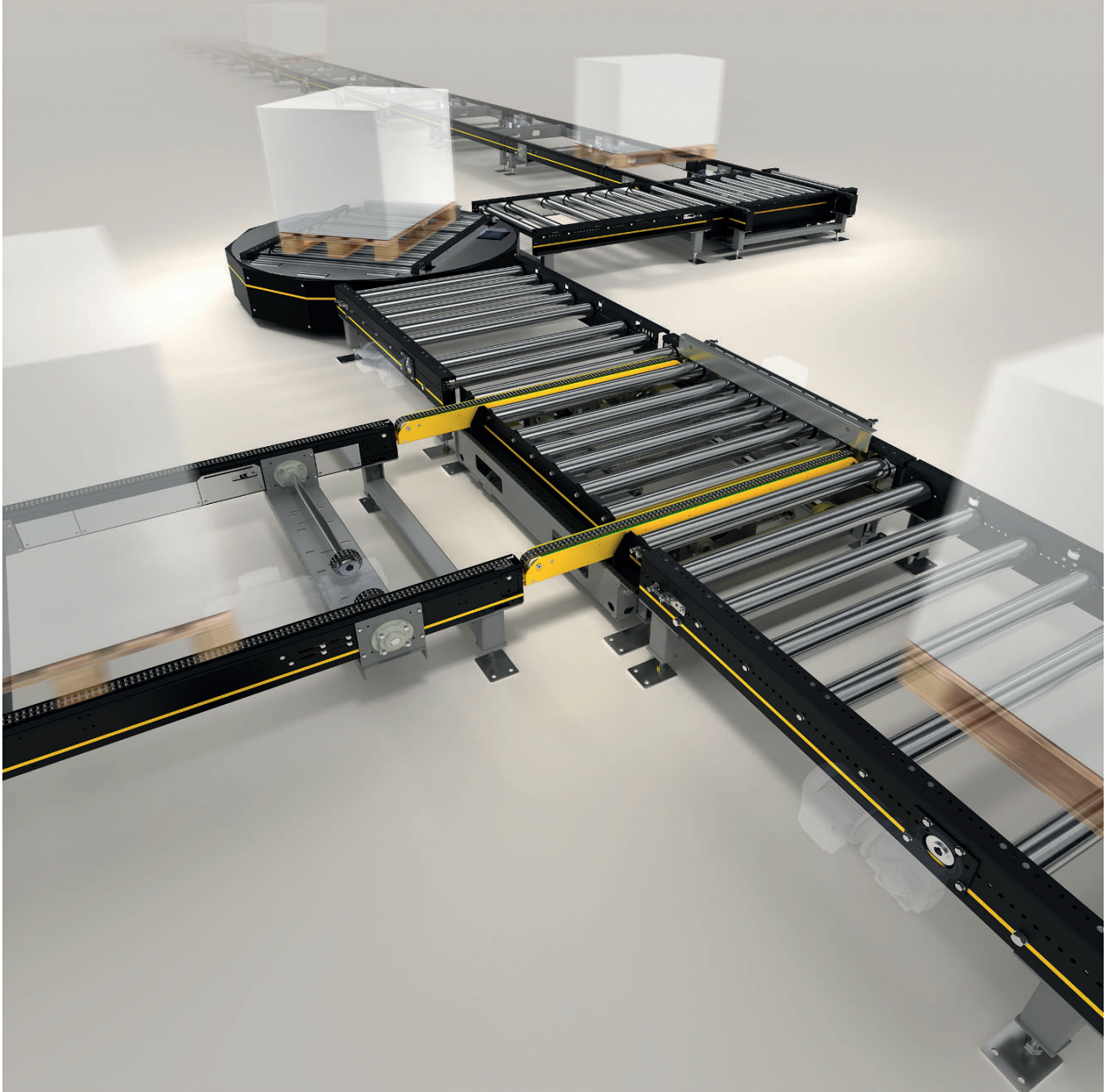




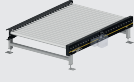
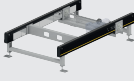
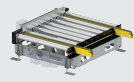

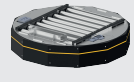
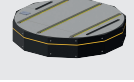
INSPIRED BY EFFICIENCY



CATALOGO MODULI TRASPORTATORI PER PALLET



RICERCA PRODOTTI

Prodotti	Tipo di pallet										Aziona-mento		Trasmissione coppia		Pagina		
	Pallet EUR EPAL		Pallet in plastica EPAL		Pallet industriale		Pallet con slitte perimetrali		Pallet GMA		Pallet Drive	Motoriduttore	Da rullo a rullo	Tangenziale			
	Longitudinale	Trasversale	Longitudinale	Trasversale	Longitudinale	Trasversale	Longitudinale	Trasversale	Longitudinale	Trasversale							
PM 9710  PM 9711  PM 9715 	Trasportatore a rulli	●	-	●	-	●	-	●	●	-	●	-	●	-	●	10	
		●	-	●	-	●	-	●	●	-	●	●	-	●	-	●	14
		●	●	●	●	●	●	●	●	●	●	-	●	-	●	-	●
PM 9720 	Trasportatore a catena	●	●	●	●	●	●	●	●	●	●	-	●	-	-	22	
PM 9730  PM 9732 	Trasferitore	Rullo	Catena	Rullo	Catena	Rullo	Catena	Rullo/catena	Rullo/catena	Catena	Rullo	-	●	-	●	26	
Rullo		Catena	Rullo	Catena	Rullo	Catena	Rullo/catena	Rullo/catena	Catena	Rullo	-	●	-	●	30		
PM 9735  PM 9737 	Tavola rotante	●	-	●	-	●	-	●	-	-	●	-	●	-	●	34	
-		●	-	●	-	●	●	-	●	-	-	●	-	●	-	●	38
● = idoneo		- = non idoneo															

Simboli



Portata max. 1200 kg per pallet



Idoneo per pallet EUR EPAL



Idoneo per pallet con slitte perimetrali



Idoneo per pallet GMA



Idoneo per pallet industriale



Idoneo per pallet in plastica EPAL



Motoriduttore



Pallet Drive



Azionamento a catena da rullo a rullo



Azionamento a catena tangenziale

Sommario

Il Gruppo Interroll	4
Piattaforma Interroll per moduli di trasporto pallet	6
Panoramica prodotti	8
Trasportatore a rulli Interroll	10
Trasportatore a catena Interroll	22
Trasferitore a catena Interroll	26
Trasferitore a rulli Interroll	30
Tavola rotante Interroll	34
Indicazioni per l'uso	42



www.interroll.com

Il gruppo Interroll è uno tra i produttori leader a livello mondiale di prodotti chiave e servizi di elevata qualità destinati alla logistica interna aziendale. L'azienda quotata in borsa con sede centrale in Svizzera impiega circa 2300 dipendenti in 32 sedi in tutto il mondo.

La soluzione alle sfide logistiche quotidiane dei nostri clienti si basa su prodotti chiave Interroll costruiti su una piattaforma comune internazionale.



Rulli trasportatori

Interroll è il fornitore leader a livello mondiale di rulli trasportatori, impiegati in una gran varietà di applicazioni nel settore della logistica interna. Nella fabbricazione di rulli uniamo qualità, flessibilità e rapidità. Ogni anno più di 13 milioni di rulli, in 60.000 varianti, escono dai nostri stabilimenti in tutto il mondo. I nostri prodotti sono sempre su misura per la commessa specifica, anche per quantità minime, e, se richiesto, anche con un tempo di fornitura di 24 ore. Soluzioni collaudate.





Motori e unità di controllo

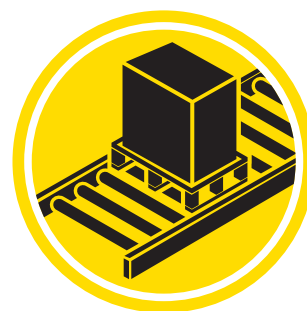
Interroll è produttore leader nel segmento dei rulli motorizzati e mototamburi DC.

I RollerDrive Interroll insieme alle relative unità di controllo sono utilizzati nella movimentazione automatizzata dei materiali. Gli azionamenti DC a basso consumo sono utilizzati in convogliatori decentralizzati per ottimizzare il fabbisogno energetico e il flusso di materiali. L'interfaccia bus consente l'integrazione della tecnologia di trasporto senza accumolo in impianti Industria 4.0.

I mototamburi Interroll sono studiati per l'uso in trasportatori a nastro e sistemi di trasporto. Questi robusti azionamenti a nastro di alta qualità consentono di realizzare sistemi di nastri trasportatori esenti da manutenzione ed efficienti dal punto di vista energetico per la maggior parte delle applicazioni industriali e per l'industria di trasformazione alimentare, per lo smistamento dei bagagli e per i banchi cassa.



-  **Holding**
-  **Centri d'eccellenza globali**
-  **Vendita, produzione e assistenza**
-  **Centri d'eccellenza regionali**



Trasportatori & Smistatori

La piattaforma modulare per trasportatori (MCP) di Interroll offre la massima flessibilità: Un'ampia gamma di moduli, composta da trasportatori a rulli, trasportatori a nastro e prodotti chiave come High Performance Divert o sollevatori a spirale, copre tutte le esigenze di flusso dei materiali.

Gli smistatori a nastro trasversale di Interroll sono stati sviluppati con precisione per uno smistamento esatto e veloce di merce di ogni tipo fra 50 g e 35 kg. Più di 300 smistatori Interroll vengono utilizzati quotidianamente dalle principali imprese a livello mondiale nel settore dei corrieri espressi e dell'e-commerce.

La nuovissima piattaforma modulare di trasportatori per pallet (MPP) con trasportatori a rulli, a catena e trasportatori speciali, come trasferitori e tavoli rotanti, offre una soluzione completamente integrata, robusta, con ingombro ridotto e risparmio energetico, per la movimentazione di grandi quantità di pallet.

Stoccaggio dinamico

Interroll Pallet Flow e Carton Flow sono la prima scelta quando è richiesta alta rotazione e ottimizzazione del processo di stoccaggio e la preparazione degli ordini.

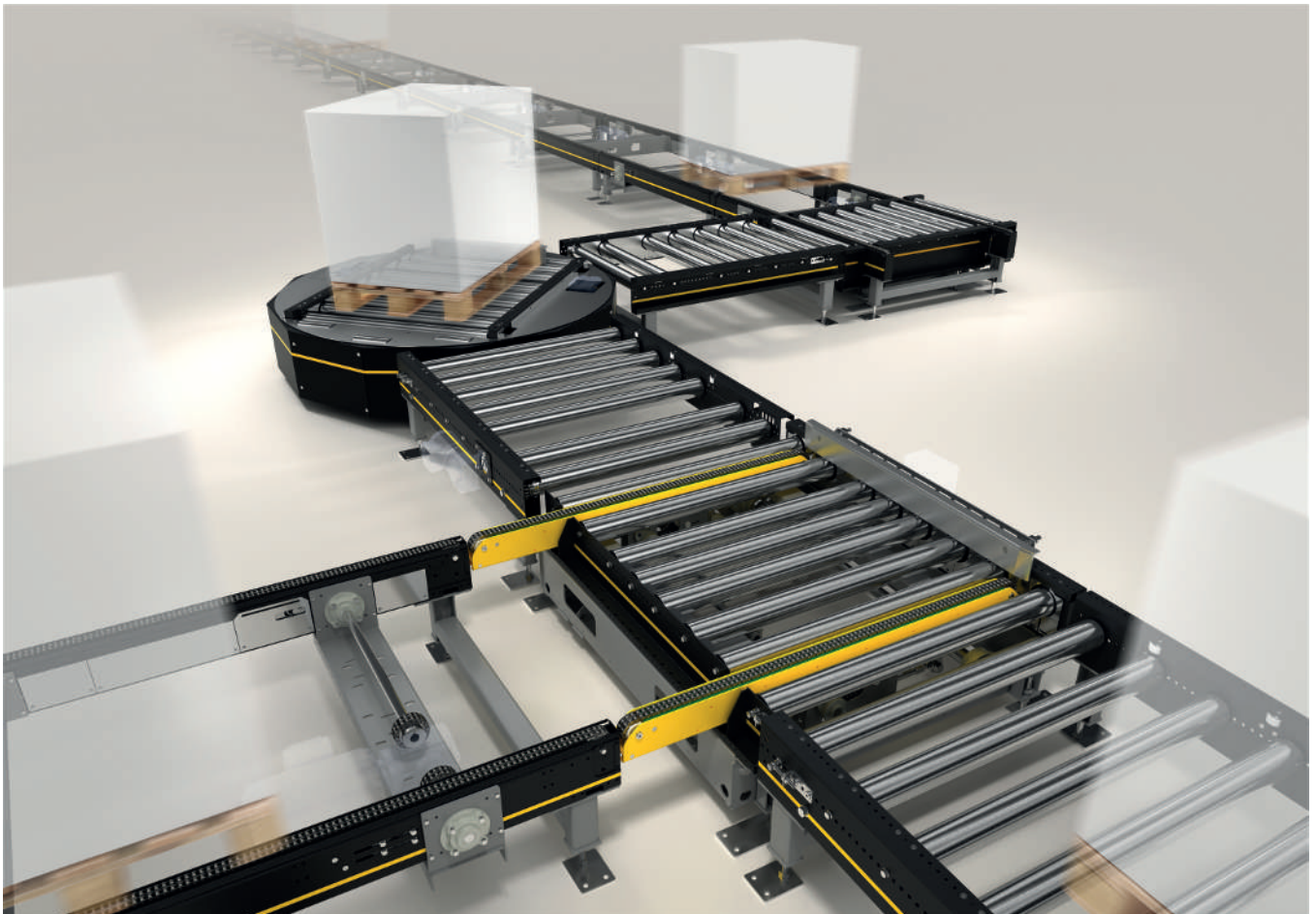
Grazie alla sua efficienza e robustezza, Pallet Flow assicura disponibilità a lungo termine e maggiore flessibilità nei picchi di lavoro. La struttura compatta riduce il fabbisogno di spazio fino al 50 per cento rispetto alle soluzioni convenzionali. Il separatore TimePlus e il regolatore di velocità magnetico, entrambi integrati, aumentano la sicurezza dell'ambiente di lavoro e riducono notevolmente il rischio di danneggiamento delle merci. Le soluzioni Interroll Carton Flow sono efficienti, oltre che ergonomiche, e sono state sviluppate per migliorare le prestazioni di preparazione degli ordini.

PIATTAFORMA INTERROLL PER MODULI DI TRASPORTO PALLET

Su il sipario per la nuova piattaforma modulare per trasporto pallet

La movimentazione affidabile ed efficiente di pallet gioca un ruolo importante nel flusso dei materiali. Non si tratta soltanto di risparmiare più spazio possibile per lo stoccaggio. Altrettanto importante è ridurre il più possibile i tempi di trasporto fra ricevimento e uscita delle merci o fra magazzino, produzione e aree di preparazione degli ordini in azienda, con un'organizzazione altamente efficiente grazie all'automazione: il tutto mantenendo processi di pianificazione snelli, riducendo le

operazioni di montaggio e con possibilità di configurazione flessibile. La nuova piattaforma modulare per trasporto pallet MPP è una soluzione versatile per la movimentazione di pallet. In combinazione con il collaudato sistema di stoccaggio dinamico, la nuova piattaforma per trasporto pallet di Interroll forma la base ideale per realizzare soluzioni di stoccaggio e trasporto complete per applicazioni di ogni tipo.



PIATTAFORMA INTERROLL PER MODULI DI TRASPORTO PALLET

Flessibilità e robustezza fanno la differenza



Applicazioni su misura

I moduli possono trasportare pallet fino a 1200 chilogrammi di peso con una velocità massima di 0,5 metri al secondo. L'intervallo di temperatura è compreso fra -28 e +40 gradi Celsius, in modo da poter utilizzare l'MPP anche nelle celle frigorifere. A seconda dell'unità di controllo utilizzata è possibile dimensionare l'impianto, ad esempio, per pesi diversi, farlo funzionare a velocità variabile o integrare funzioni di posizionamento.



Struttura a ingombro ridotto

L'altezza di installazione di una soluzione composta da una combinazione di diversi moduli è pari a 350 mm, semplificando molto inserimento e prelievo dei pallet con un carrello elevatore. Per la realizzazione di un semplice tratto di trasporto sono possibili anche altezze di montaggio inferiori.



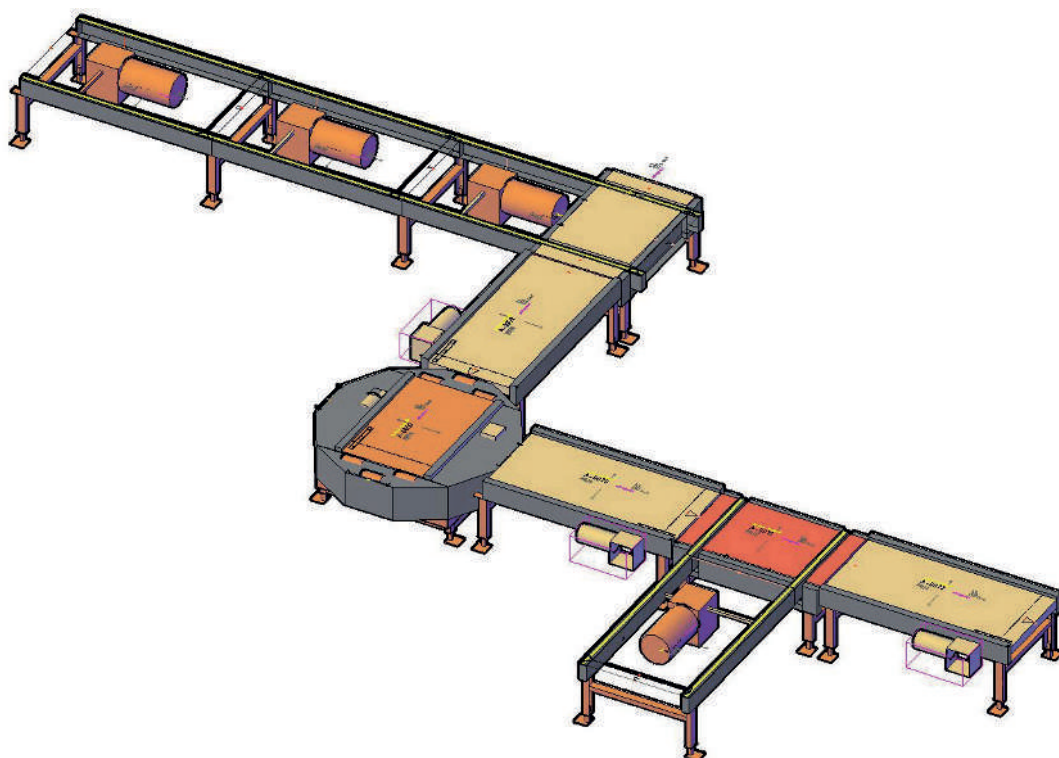
Lavori di installazione minimi

I moduli sono ottimizzati reciprocamente e vengono consegnati completamente preassemblati per ridurre al minimo i lavori in fase di installazione. Un ulteriore vantaggio della struttura modulare consiste nella possibilità di realizzare modifiche del flusso dei materiali o ampliamenti dell'impianto con particolare facilità e convenienza in un secondo tempo.



Facilità di progettazione, flessibilità di dimensionamento

Progettare e comporre il sistema completamente modulare è semplice e intuitivo grazie all'apprezzato strumento Interroll Layouter. L'MPP comprende trasportatori a catena o a rulli e moduli supplementari come traspositori angolari e piani girevoli. Su richiesta sono disponibili anche moduli particolari per funzioni speciali.



PANORAMICA PRODOTTI

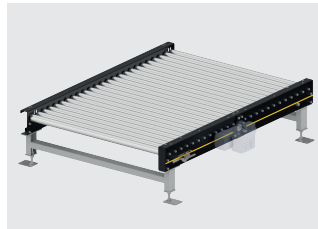
Trasportatori a zone



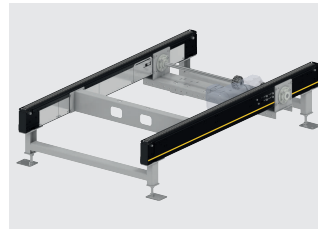
Trasportatore a rulli
PM 9710 | Pagina 10



Trasportatore a rulli
PM 9711 | Pagina 14

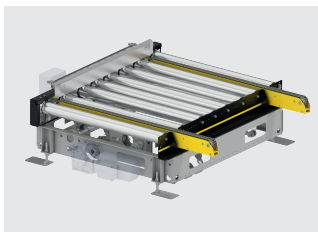


Trasportatore a rulli GMA
PM 9715 | Pagina 18

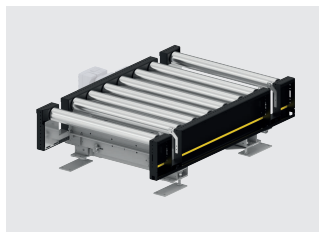


Trasportatore a catena
PM 9720 | Pagina 22

Trasferitori

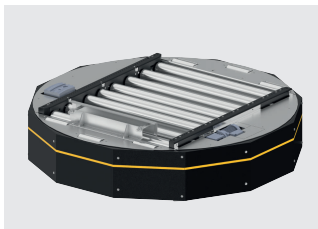


Trasferitore a catena
PM 9730 | Pagina 26

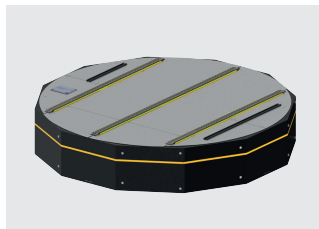


Trasferitore a rulli
PM 9732 | Pagina 30

Tavoli rotanti

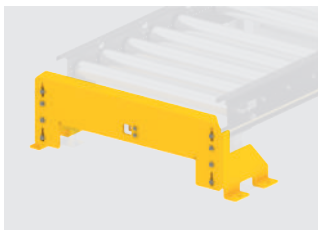


Tavolo rotante con trasportatore a rulli
PM 9735 | Pagina 34

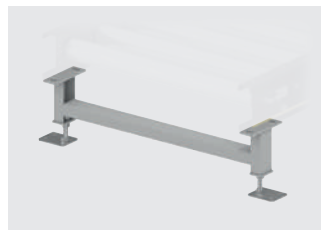


Tavolo rotante con trasportatore a catena
PM 9737 | Pagina 38

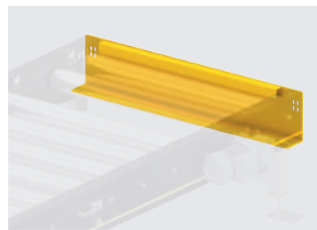
Accessori



Paracolpi



Supporto



Finecorsa



Introduttori



Pedane



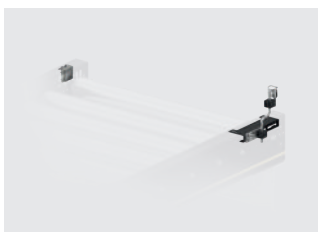
Supporto per fotocellula



Trasmissioni motorizzate



Guida laterale trasportatore a catena



Supporto per sensore

TRASPORTATORE A RULLI INTERROLL PM 9710



Descrizione del prodotto

Il trasportatore a rulli è adatto al trasporto orizzontale di pallet pieni e vuoti. Grazie alla trasmissione tangenziale e alla foratura del telaio è possibile spostare rapidamente i rulli portanti. La stazione tendicatena all'esterno permette un facile ri-tensionamento della catena a rulli di precisione. Lo stabile profilo del telaio funge al tempo stesso da guida laterale. L'azionamento può essere posizionato sul lato destro rispetto alla direzione di trasporto oppure, come opzione, sul lato sinistro. Con i sostegni regolabili è possibile compensare facilmente le irregolarità del pavimento.



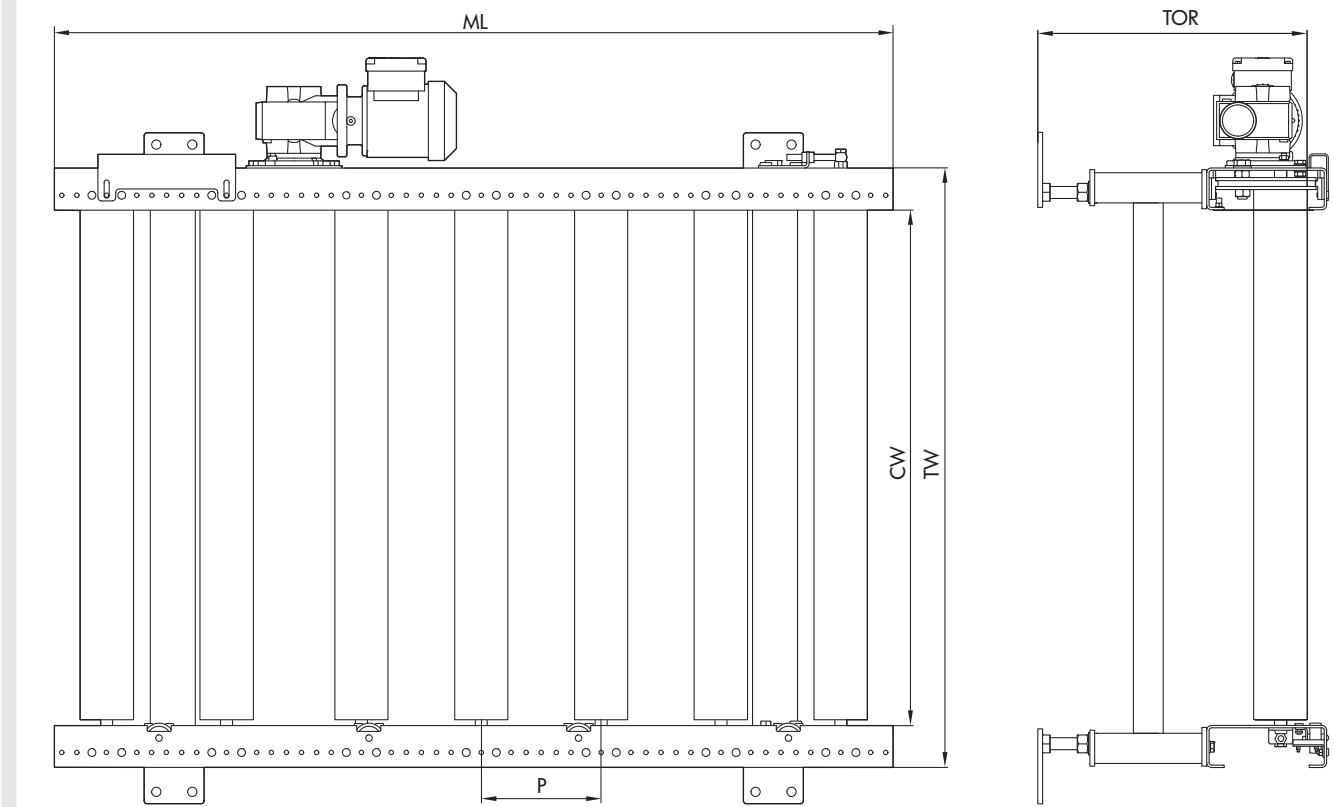
TRASPORTATORE A RULLI INTERROLL PM 9710

Dati tecnici

Dati tecnici generali	
Portata max.	1000 kg/m
Velocità di trasporto	da 0,1 fino a 0,5 m/s
Temperatura ambiente	da -28 °C fino a +45 °C (senza condensa) Nota: applicazioni di surgelazione possibili solo come opzione
Salita/discesa	fino a max. 4 % (solo per alcune varianti di motore)
Azionamento	
Tensione nominale	400 V
Tipo di motore	Motoriduttore
Potenza	da 0,12 fino a 0,75 kW
Catena a rullini	5/8" x 3/8"
Rullo	
Tipo di rullo	Interroll Serie 3950
Diametro dei rulli	89 mm
Pignone	Z18
Spessore parete dei rulli	3 o 5 mm
Materiale	Acciaio, zincato
Profilo	
Foratura sistema	25 mm
Dimensioni	200 x 70 x 4 mm
Colore	Verniciatura a polvere, tutti i colori RAL possibili
Materiale	Acciaio

TRASPORTATORE A RULLI INTERROLL PM 9710

Dimensioni



Larghezza del materiale trasportato (CGW)	800, 1000, 1200 mm
Larghezza del trasportatore (CW)	860, 1060, 1260 mm
Larghezza del modulo (TW)	1000, 1200, 1400 mm
Altezza di trasporto (TOR)	da 170 fino a 1200 mm
Passo dei rulli (P)	da 175 fino a 250 mm
Lunghezza del modulo (ML)	da 750 fino a 5960 mm

TRASPORTATORE A RULLI INTERROLL PM 9710

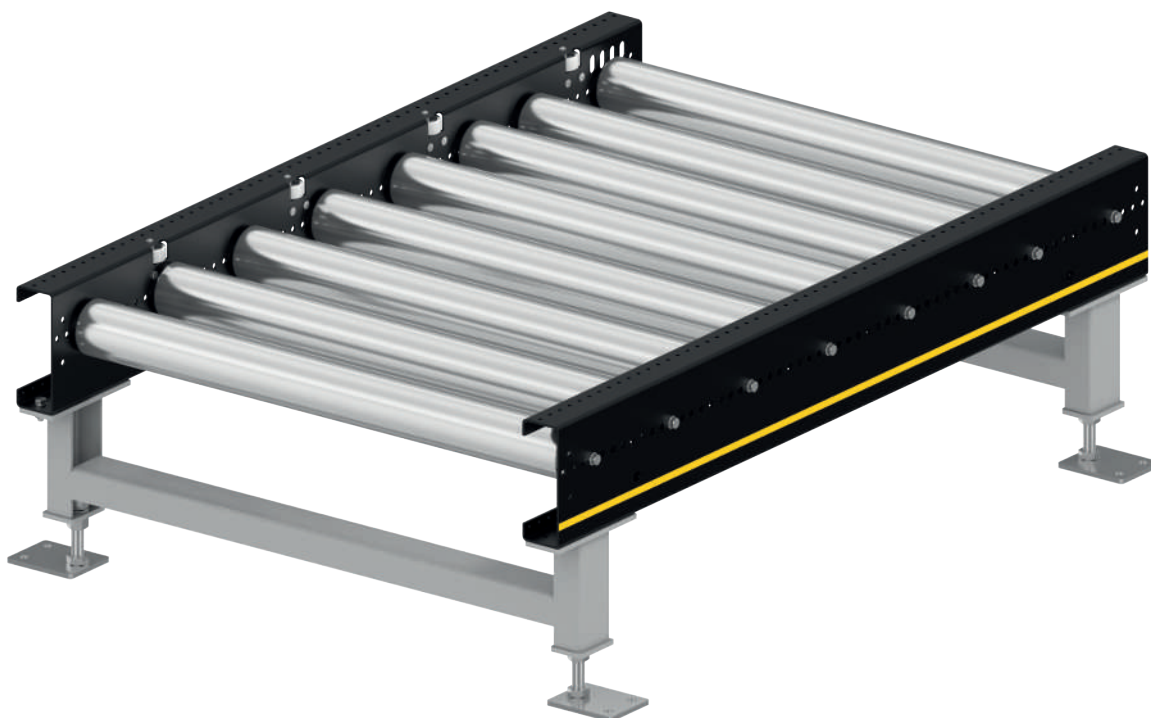
TRASPORTATORE A RULLI INTERROLL PM 9711



Descrizione del prodotto

Il trasportatore a rulli è adatto al trasporto orizzontale di pallet pieni e vuoti. Grazie all'andamento delle catene da rullo a rullo non è necessario ritensionare le catene. Lo stabile profilo del telaio funge al tempo stesso da guida laterale. Con i sostegni regolabili è possibile compensare facilmente le irregolarità del pavimento.

L'utilizzo del Pallet Drive Interroll permette una costruzione compatta. Poiché l'azionamento si trova all'interno dei profili laterali, è possibile montare i singoli moduli molto vicini gli uni agli altri. In combinazione con MultiControl e PalletControl è possibile realizzare facilmente un trasportatore senza accumolo.



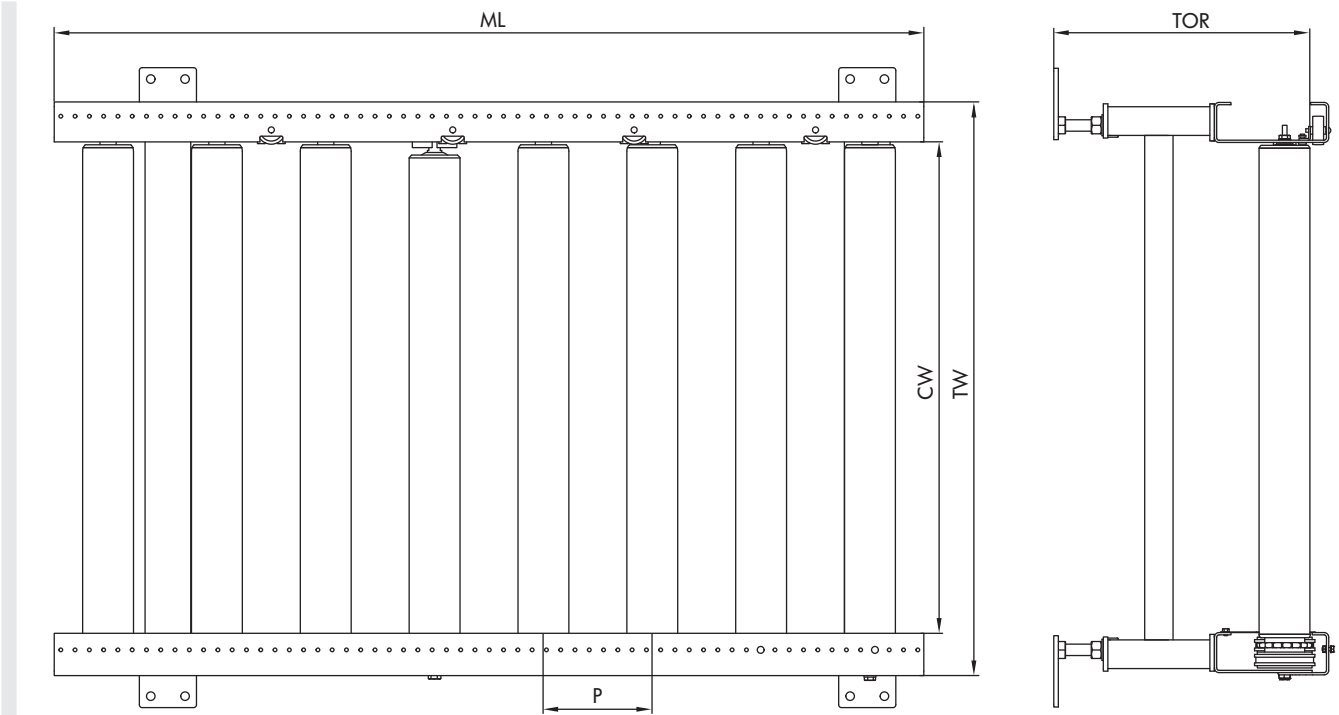
TRASPORTATORE A RULLI INTERROLL PM 9711

Dati tecnici

Dati tecnici generali	
Portata max.	1000 kg/m
Velocità di trasporto	0,22 m/s
Temperatura ambiente	da -28 °C fino a +45 °C (senza condensa) Nota: applicazioni di surgelazione possibili solo come opzione
Salita/discesa	fino a max. 4 % (solo per alcune varianti di motore)
Azionamento	
Tensione nominale	400 V
Tipo di motore	Pallet Drive
Potenza	0,07 kW
Catena a rullini	5/8" x 3/8"
Rulli	
Tipo di rullo	Interroll Serie 3950
Diametro dei rulli	89 mm
Pignone	Z18
Spessore parete dei rulli	3 mm o 5 mm
Materiale	Acciaio zincato
Profilo	
Foratura sistema	31,75 mm
Dimensioni	200 x 70 x 4 mm
Colore	Verniciatura a polvere, tutti i colori RAL possibili
Materiale	Acciaio

TRASPORTATORE A RULLI INTERROLL PM 9711

Dimensioni



Larghezza del materiale trasportato (CGW)	800, 1000, 1200 mm
Larghezza del trasportatore (CW)	860, 1060, 1260 mm
Larghezza del modulo (TW)	1000, 1200, 1400 mm
Altezza di trasporto (TOR)	da 170 fino a 1200 mm
Passo dei rulli (P)	da 127 fino a 254 mm
Lunghezza del modulo (ML)	da 300 fino a 5960 mm

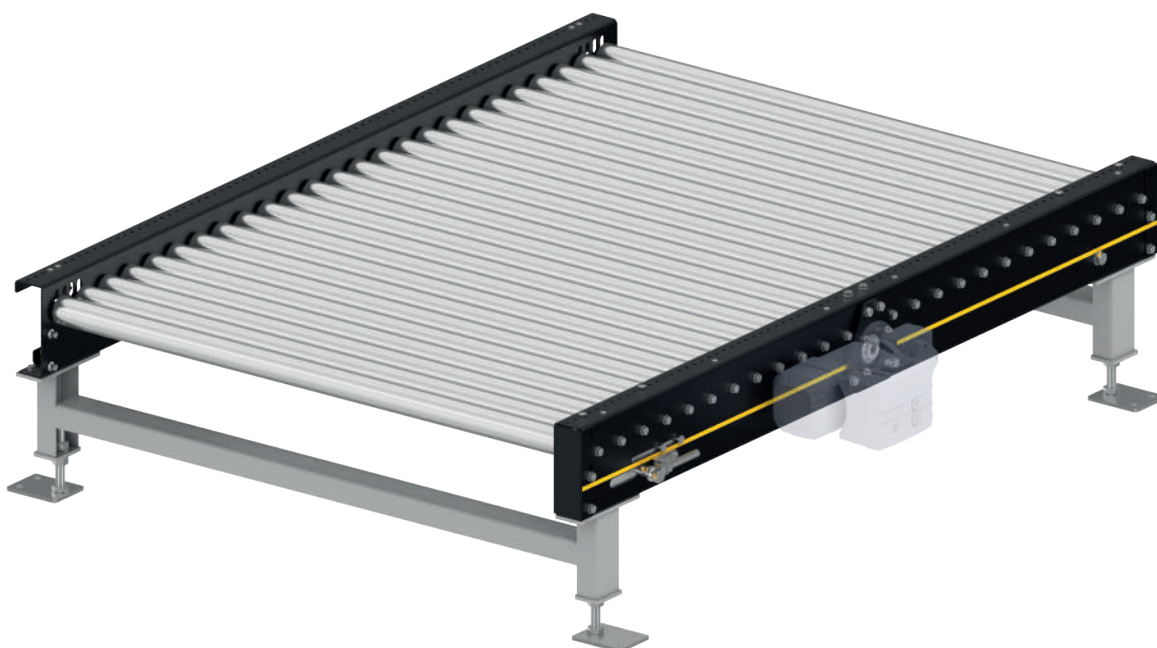
TRASPORTATORE A RULLI INTERROLL PM 9711

TRASPORTATORE A RULLI INTERROLL PM 9715



Descrizione del prodotto

Il trasportatore a rulli è particolarmente indicato per i pallet GMA, ma anche per il trasporto orizzontale di altri tipi di pallet pieni e vuoti. Grazie alla trasmissione tangenziale e alla foratura del telaio è possibile spostare rapidamente i rulli portanti. La stazione tendicatena all'esterno permette un facile ri-tensionamento della catena a rulli di precisione. L'azionamento è posizionato sul lato destro rispetto alla direzione di trasporto (FR) oppure, come opzione, sul lato sinistro. Con i sostegni regolabili è possibile compensare facilmente le irregolarità del pavimento.



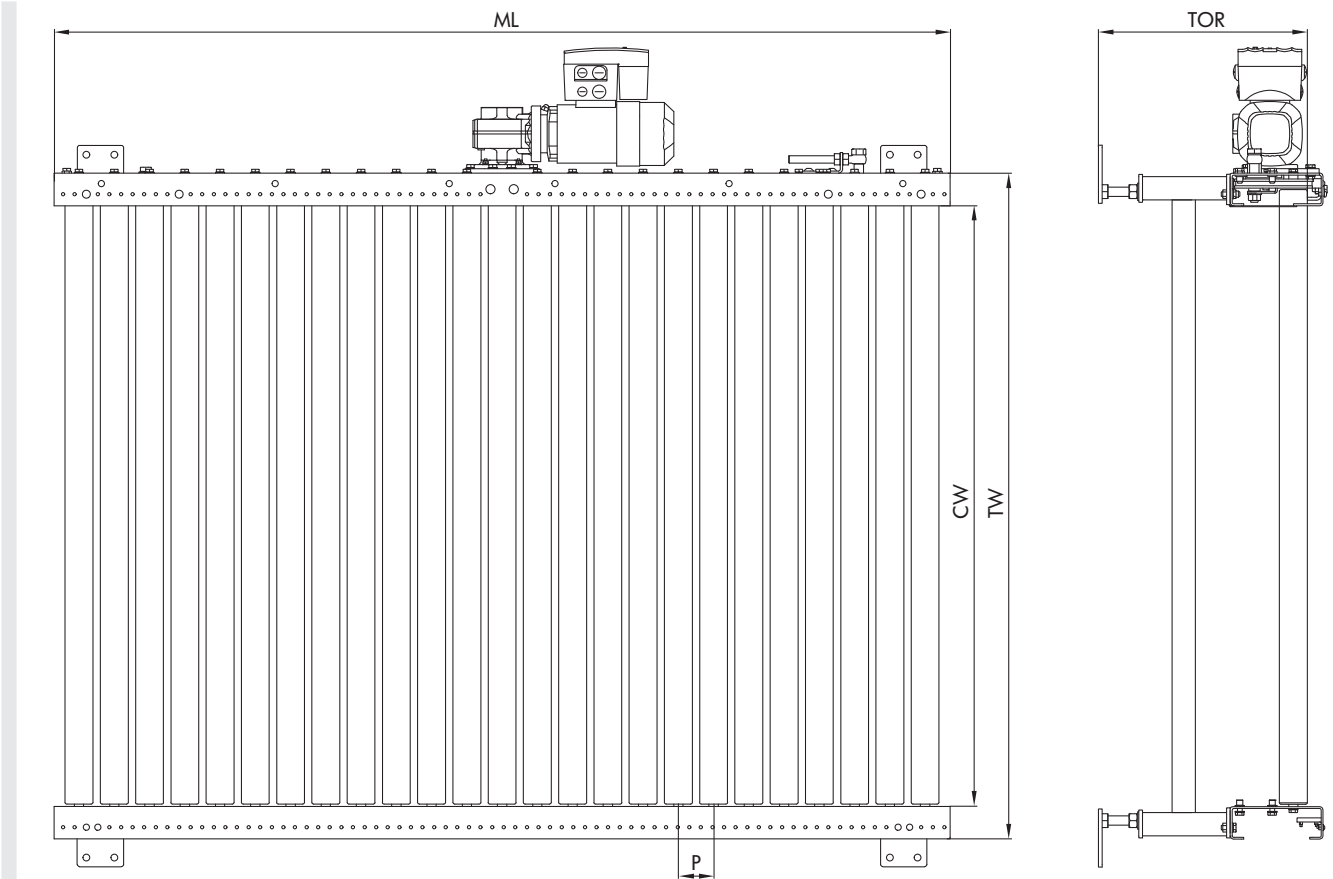
TRASPORTATORE A RULLI INTERROLL PM 9715

Dati tecnici

Dati tecnici generali	
Portata max.	1000 kg/m
Velocità di trasporto	da 0,1 fino a 0,5 m/s
Temperatura ambiente	da -28 °C fino a +45 °C (senza condensa) Nota: applicazioni di surgelazione possibili solo come opzione
Salita/discesa	fino a max. 4 % (solo per alcune varianti di motore)
Azionamento	
Tensione nominale	400 V
Tipo di motore	Motoriduttore
Potenza	da 0,12 fino a 0,75 kW
Catena a rullini	5/8" x 3/8"
Rulli	
Tipo di rullo	Interroll serie 3500
Diametro dei rulli	60 mm
Pignone	Z13
Materiale	Acciaio zincato
Spessore parete dei rulli	3 mm
Profilo	
Dimensioni	200 x 70 x 4 mm
Colore	Verniciatura a polvere, tutti i colori RAL possibili
Materiale	Acciaio

TRASPORTATORE A RULLI INTERROLL PM 9715

Dimensioni



Larghezza del materiale trasportato (CGW)	1216 mm
Larghezza del trasportatore (CW)	1276 mm
Larghezza del modulo (TW)	1500 mm
Altezza di trasporto (TOR)	da 170 fino a 1200 mm
Passo dei rulli (P)	76 mm
Lunghezza del modulo (ML)	da 400 fino a 5960 mm

TRASPORTATORE A RULLI INTERROLL PM 9715

TRASPORTATORE A CATENA INTERROLL PM 9720

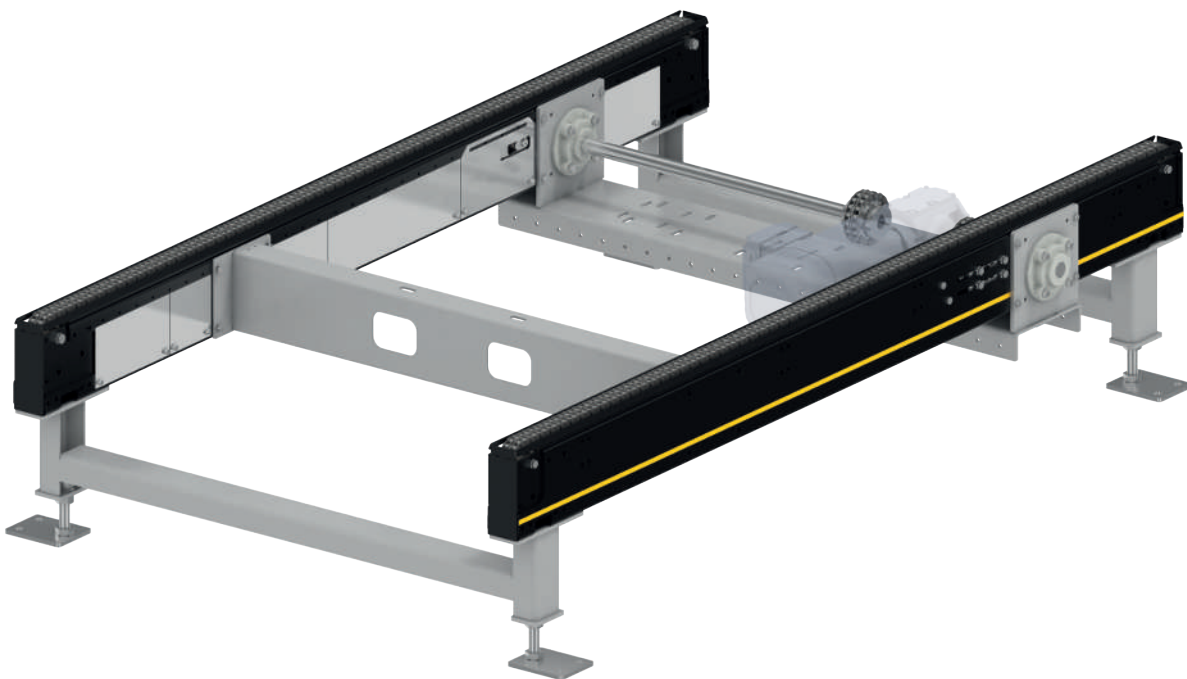


Descrizione del prodotto

Il trasportatore a catena è indicato per il trasporto orizzontale di pallet pieni e vuoti. Come catena di trasporto si utilizza una catena a rulli di precisione duplex con giunti a staffa diritta per ogni tratto. La catena di trasporto scorre in una guida di plastica. La stazione di tensionamento integrata con avvolgimento a 180° consente di correggere facilmente la tensione della catena.

La stazione di azionamento si trova fra un tratto e l'altro. Con i sostegni regolabili è possibile compensare facilmente le irregolarità del pavimento.

Il modulo è disponibile con due o tre tratti di catena. Nel caso di merce in sacchi o merce sfusa, pallet di scarsa qualità o peso superiore a 1000 kg, si consiglia di utilizzare un trasportatore a catena con tre tratti di catena.



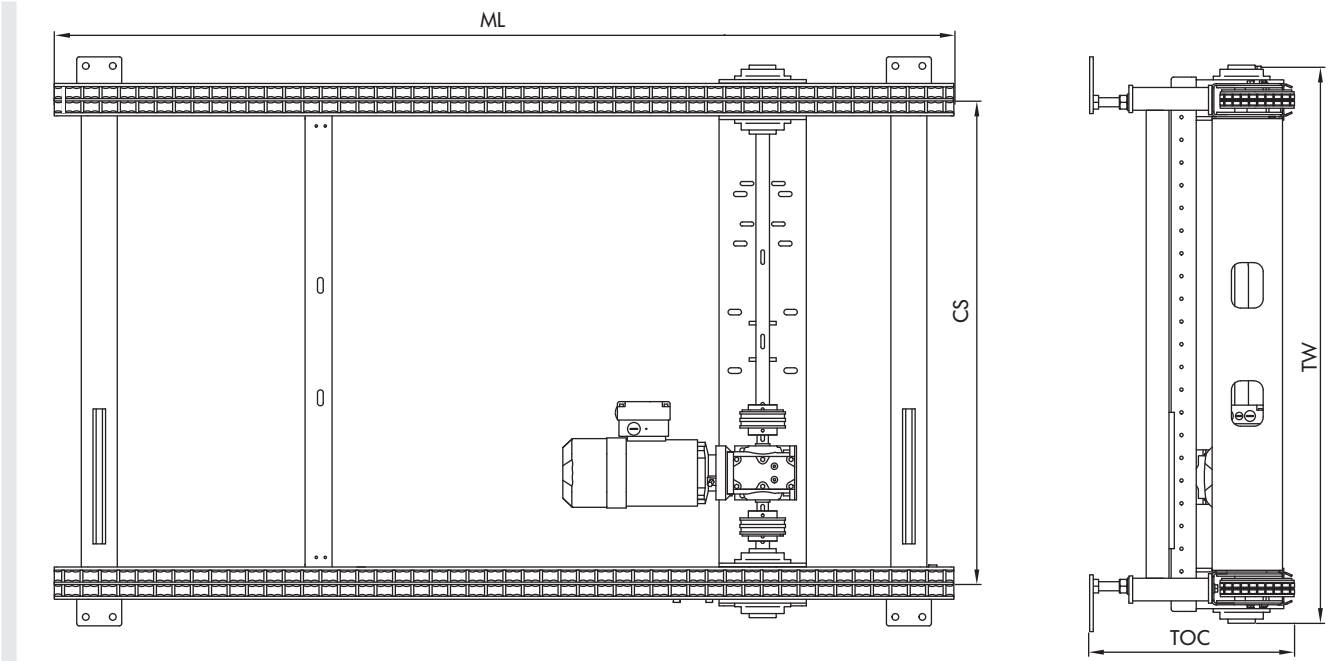
TRASPORTATORE A CATENA INTERROLL PM 9720

Dati tecnici

Dati tecnici generali	
Portata max.	1500 kg/m
Velocità di trasporto	da 0,1 fino a 0,5 m/s
Temperatura ambiente	da -28 °C fino a +45 °C (senza condensa) Nota: applicazioni di surgelazione possibili solo come opzione
Salita/discesa	fino a max. 4 % (solo per alcune varianti di motore)
Numero di catene	2 o 3
Azionamento	
Tensione nominale	400 V
Tipo di motore	Motoriduttore
Potenza	da 0,37 fino a 1,5 kW
Catena a rullini	5/8" x 3/8" duplex con piastre diritte
Profilo	
Dimensioni	155 x 72 x 4 mm
Colore	Verniciatura a polvere, tutti i colori RAL possibili
Materiale	Acciaio

TRASPORTATORE A CATENA INTERROLL PM 9720

Dimensioni



Larghezza del materiale trasportato (CGW)	850, 1000, 1200 mm
Larghezza del modulo (TW)	755, 905, 1230 mm
Passo catena (CS)	600, 750, 1075 mm
Altezza di trasporto (TOC)	da 200 fino a 1200 mm
Lunghezza del modulo (ML)	da 1200 fino a 5600 mm

TRASPORTATORE A CATENA INTERROLL PM 9720

TRASFERITORE A CATENA INTERROLL PM 9730



Descrizione del prodotto

Il trasferitore a catena serve a cambiare direzione di 90° nel trasporto orizzontale di pallet pieni e vuoti. Come catena di trasporto si utilizza una catena a rulli di precisione duplex con giunti a staffa diritta per ogni tratto. Le catene di trasporto scorrono in guide di plastica. Il trasferimento compatto al trasportatore successivo è possibile grazie al ridotto raggio di rinvio di soli 43 mm. La stazione di tensionamento integrata con avvolgimento a 180° consente di correggere facilmente la tensione della catena. La stazione di azionamento delle catene di trasporto si trova fra un tratto e l'altro, sotto il nastro. Il sollevamento parallelo è ad azionamento elettrico ed è alloggiato su cuscinetti a sfere esenti da manutenzione. Con i sostegni regolabili è possibile compensare facilmente le irregolarità del pavimento.

Il modulo è disponibile con due o tre tratti di catena. Nel caso di merce in sacchi o merce sfusa, pallet di scarsa qualità o peso superiore a 1000 kg, si consiglia di utilizzare un trasferitore a rulli anziché un trasportatore a catena con tre tratti di catena.



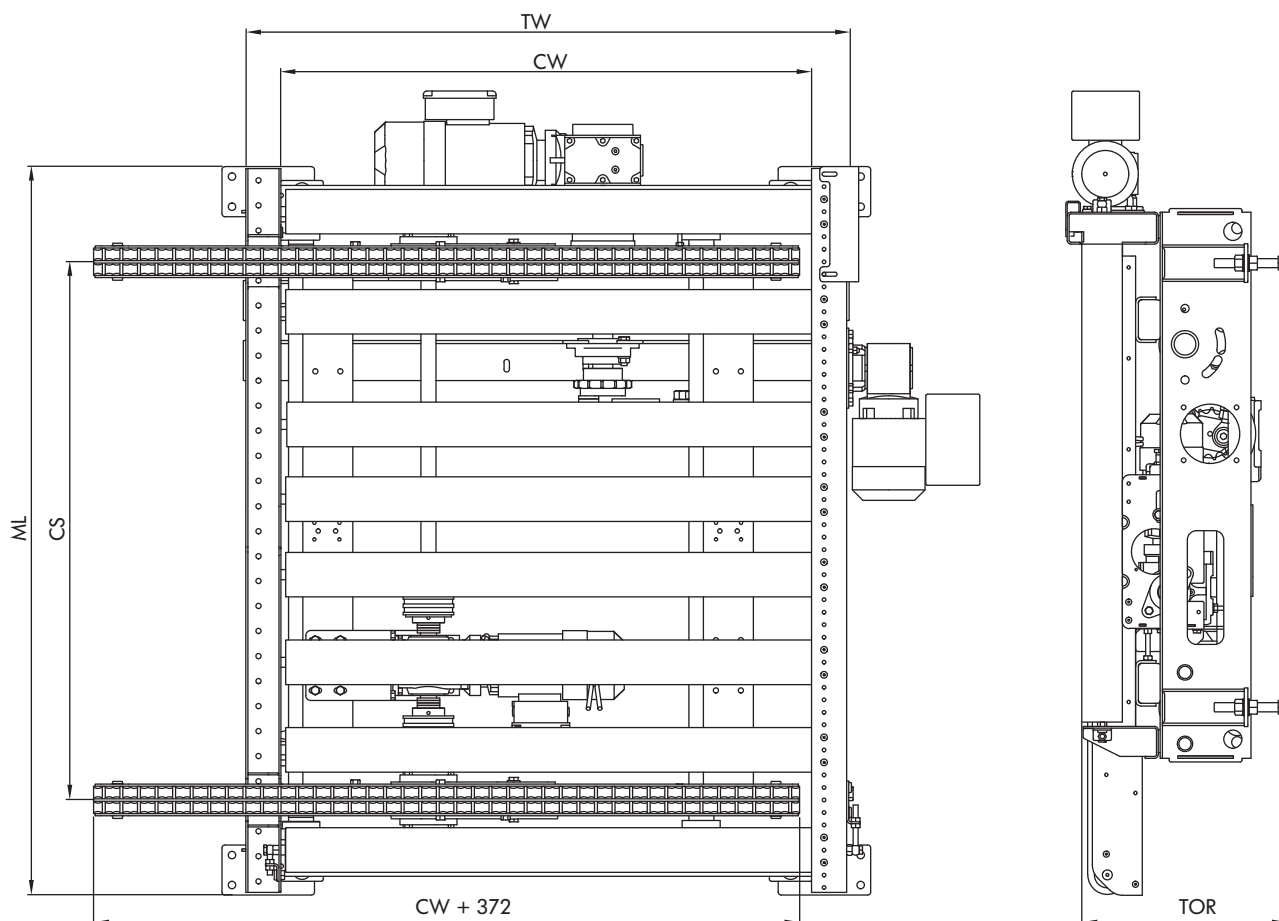
TRASFERITORE A CATENA INTERROLL PM 9730

Dati tecnici

Dati tecnici generali	
Portata max.	1000 kg/m
Velocità di trasporto	da 0,1 fino a 0,5 m/s
Altezza di sollevamento max.	30 mm
Posizioni di arresto	2
Temperatura ambiente	da -28 °C fino a +45 °C (senza condensa) Nota: applicazioni di surgelazione possibili solo come opzione
Salita/discesa	non idoneo
Numero di catene	2 o 3
Azionamento trasportatore a catena	
Tensione nominale	400 V
Tipo di motore	Motoriduttore
Potenza	1,1 kW
Catena a rullini	5/8" x 3/8" duplex con piastre diritte
Azionamento trasportatore a rulli	
Tensione nominale	400 V
Tipo di motore	Motoriduttore
Potenza	da 0,37 fino a 0,55 kW
Catena a rullini	5/8" x 3/8"
Corsa azionamento	
Tensione nominale	400 V
Tipo di motore	Motoriduttore
Potenza	0,55 kW
Catena a rullini	1"
Rulli	
Tipo di rullo	Interroll Serie 3950
Spessore parete dei rulli	3 o 5 mm
Materiale	Acciaio, zincato
Profilo	
Dimensioni	200 x 70 x 4 mm
Colore	Verniciatura a polvere, tutti i colori RAL possibili
Materiale	Acciaio

TRASFERITORE A CATENA INTERROLL PM 9730

Dimensioni



Larghezza del materiale trasportato (CGW)	850, 1000, 1200 mm
Larghezza del trasportatore (CW)	860, 1060, 1260 mm
Larghezza del modulo (TW)	1000, 1200, 1400 mm
Passo catena (CS)	1075 mm
Altezza di trasporto (TOR)	da 350 fino a 1200 mm
Lunghezza del modulo (ML)	1400 mm

TRASFERITORE A CATENA INTERROLL PM 9730

TRASFERITORE A RULLI INTERROLL PM 9732



Descrizione del prodotto

La tavola di sollevamento a rulli serve a cambiare direzione di 90° gradi per il trasporto orizzontale di pallet pieni e vuoti. Gli stabili profili del telaio del trasportatore a rulli sono rivestiti con la tonalità RAL desiderata. L'azionamento del trasportatore a rulli è disponibile sul lato destro rispetto alla direzione di trasporto (FR) oppure, come opzione, sul lato sinistro del nastro. La trasmissione della forza avviene per mezzo di una catena a rullini di precisione da 5/8" x 3/8". Un solido profilo in acciaio funge da telaio di sollevamento per gli alberi di sollevamento eccentrici alloggiati su cuscinetti a sfera. Il sollevamento parallelo è ad azionamento elettrico ed è alloggiato su cuscinetti a sfere esenti da manutenzione. Con i sostegni regolabili è possibile compensare facilmente le irregolarità del pavimento.



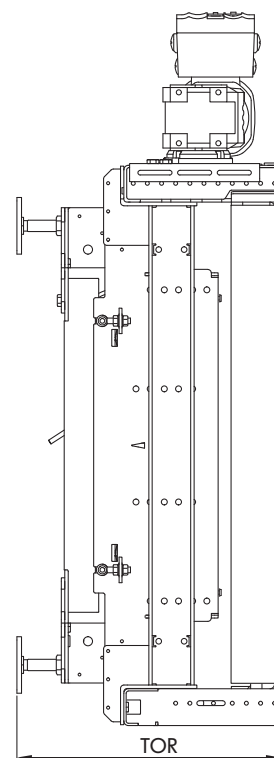
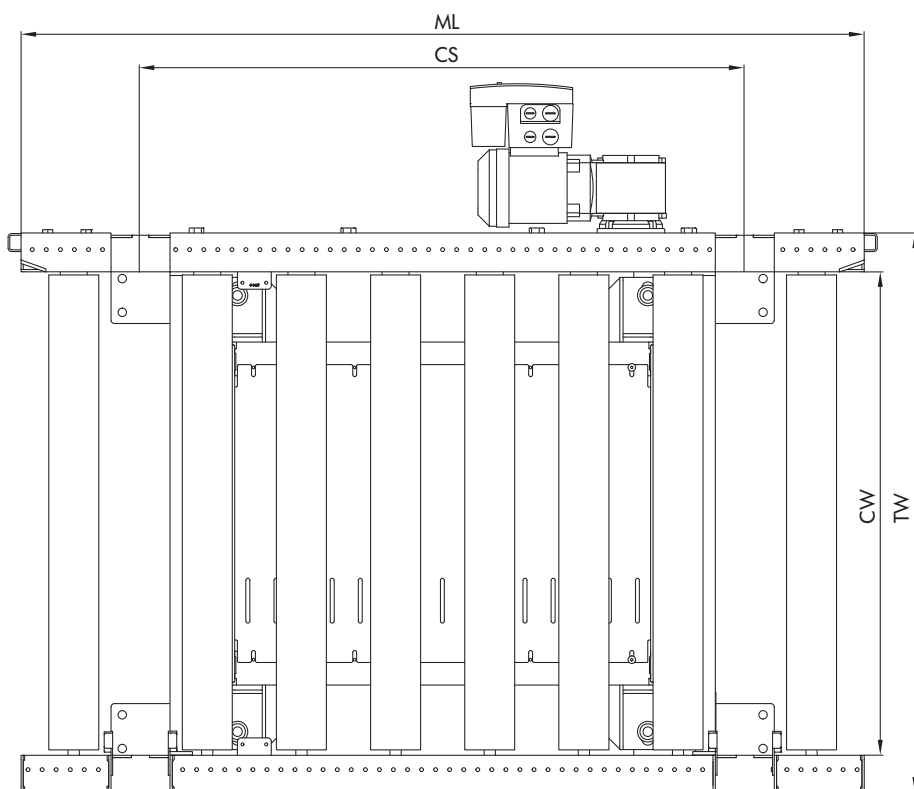
TRASFERITORE A RULLI INTERROLL PM 9732

Dati tecnici

Dati tecnici generali	
Portata max.	1000 kg/m
Velocità di trasporto	da 0,1 fino a 0,5 m/s
Altezza di sollevamento max.	60 mm
Posizioni di arresto	3
Temperatura ambiente	da -28 °C fino a +45 °C (senza condensa) Nota: applicazioni di surgelazione possibili solo come opzione
Salita/discesa	non idoneo
Azionamento trasportatore a rulli	
Tensione nominale	400 V
Tipo di motore	Motoriduttore
Potenza	0,55 kW
Catena a rullini	5/8" x 3/8"
Corsa azionamento	
Tensione nominale	400 V
Tipo di motore	Motoriduttore
Potenza	0,55 kW
Catena a rullini	1"
Rulli	
Tipo di rullo	Interroll Serie 3950
Spessore parete dei rulli	3 o 5 mm
Materiale	Acciaio, zincato
Profilo	
Dimensioni	200 x 70 x 4 mm
Colore	Verniciatura a polvere, tutti i colori RAL possibili
Materiale	Acciaio

TRASFERITORE A RULLI INTERROLL PM 9732

Dimensioni



Larghezza del materiale trasportato (CGW)	800, 1000, 1200 mm
Larghezza del trasportatore (CW)	860, 1060, 1260 mm
Larghezza del modulo (TW)	1000, 1200, 1400 mm
Passo catena (CS)	1075 mm
Altezza di trasporto (TOR)	da 500 fino a 1200 mm
Lunghezza del modulo (ML)	1400 mm

TRASFERITORE A RULLI INTERROLL PM 9732

TAVOLA ROTANTE INTERROLL PM 9735



Descrizione del prodotto

La tavola rotante serve al cambio di direzione e all'inversione di pallet pieni e vuoti. La rotazione può essere compresa fra 0° e 270°. Il movimento di rotazione avviene tramite un pignone posto direttamente sull'albero motore che l'angolo di rotazione tramite una catena a rullini di precisione. Il supporto di rotazione è costituito da una robusta ralla a sfere sterzante. La stazione esterna per il tensionamento dei rulli portanti consente di correggere facilmente la tensione della catena di trasmissione. L'azionamento del trasportatore a rulli è posto sul lato destro rispetto alla direzione di trasporto (FR) oppure, come opzione, sul lato sinistro. Con i sostegni regolabili è possibile compensare facilmente le irregolarità del pavimento.

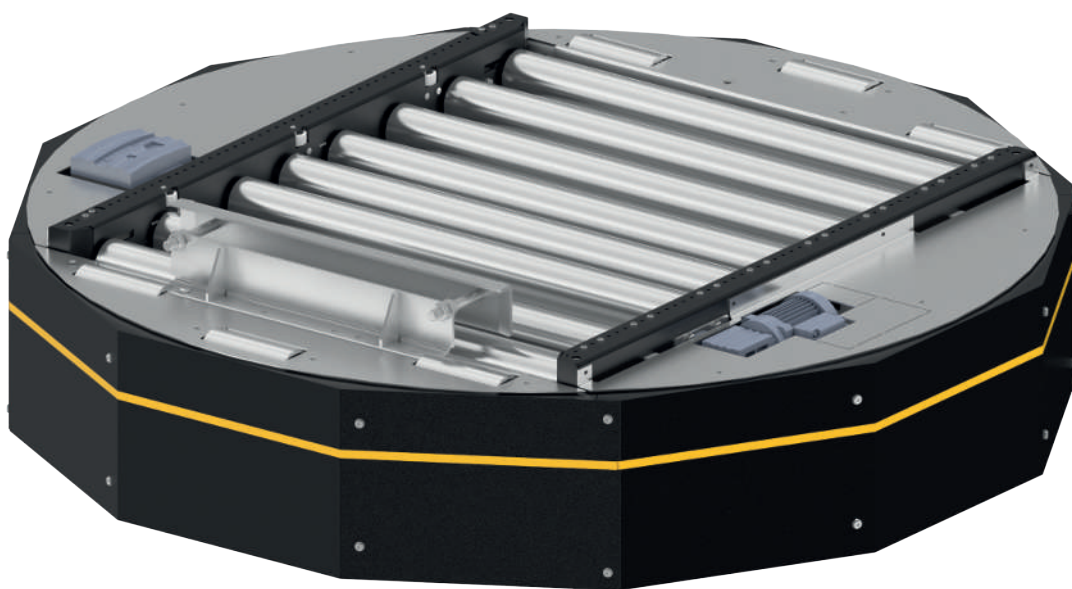


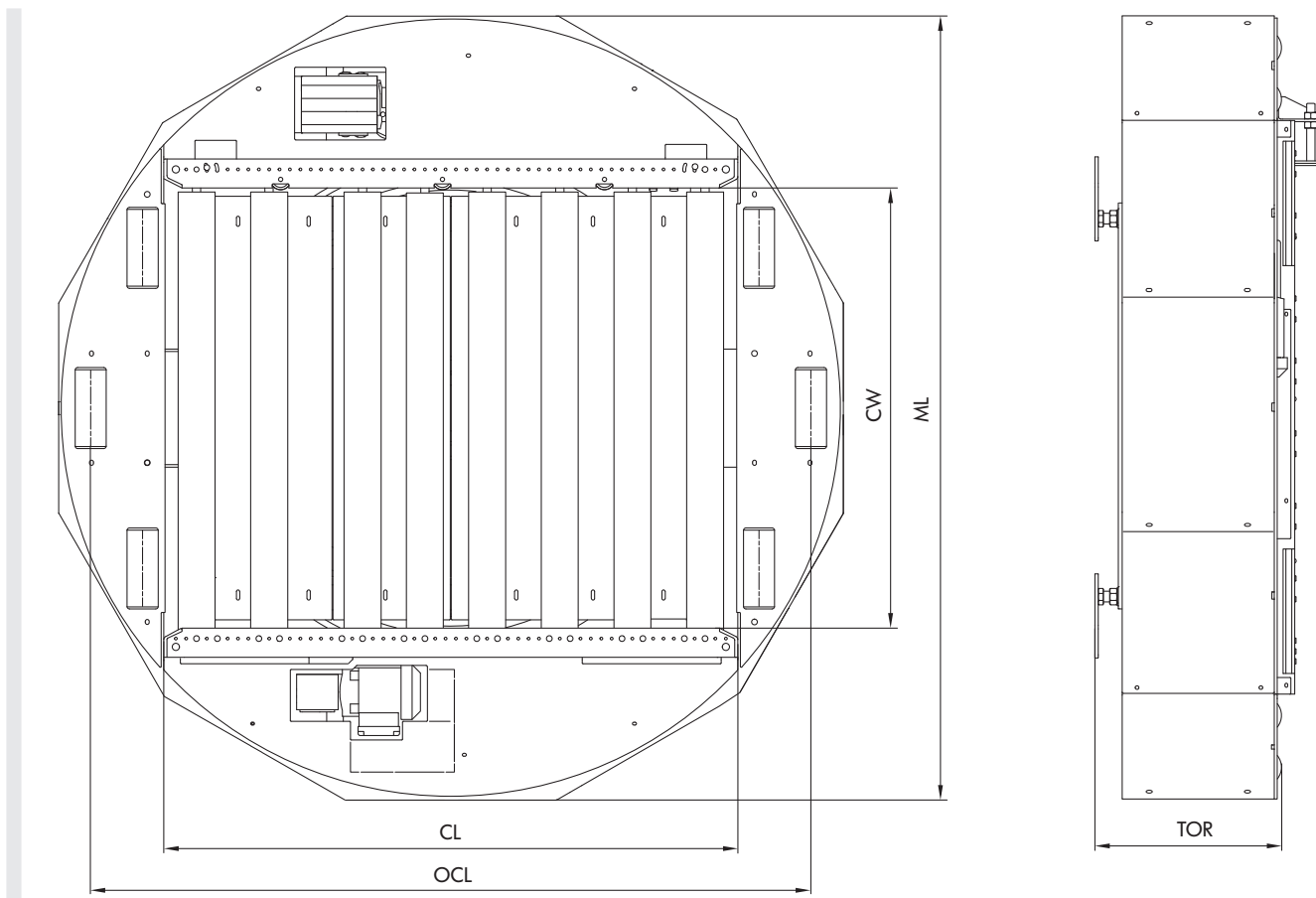
TAVOLA ROTANTE INTERROLL PM 9735

Dati tecnici

Dati tecnici generali	
Portata max.	1000 kg/m
Velocità di trasporto	da 0,1 fino a 0,5 m/s
Velocità di rotazione (V)	90° in 4s
Temperatura ambiente	da -28 °C fino a +45 °C (senza condensa) Nota: applicazioni di surgelazione possibili solo come opzione
Salita/discesa	non idoneo
Azionamento trasportatore a rulli	
Tensione nominale	400 V
Potenza	da 0,12 fino a 0,75 kW
Catena a rullini	5/8" x 3/8"
Azionamento tavola rotante	
Tensione nominale	400 V
Tipo di motore	Motoriduttore
Potenza	0,37 kW
Catena a rullini	5/8" x 3/8"
Rulli	
Tipo di rullo	Interroll Serie 3950
Diametro dei rulli	89 mm
Pignone	Z18
Spessore parete dei rulli	3 o 5 mm
Materiale	Acciaio, zincato
Profilo	
Dimensioni	200 x 70 x 4 mm
Colore	Verniciatura a polvere, tutti i colori RAL possibili
Materiale	Acciaio

TAVOLA ROTANTE INTERROLL PM 9735

Dimensioni



Larghezza del materiale trasportato (CGW)	800, 1000 mm
Larghezza del trasportatore (CW)	1060 mm
Altezza di trasporto (TOR)	da 350 fino a 1200 mm
Lunghezza di trasporto	1380 mm
Lunghezza di trasporto totale	1740 mm
Lunghezza del modulo (ML)	1890 mm

TAVOLA ROTANTE INTERROLL PM 9735

TAVOLA ROTANTE INTERROLL PM 9737



Descrizione del prodotto

La tavola rotante serve al cambio di direzione e all'inversione di pallet pieni e vuoti. La rotazione può essere compresa fra 0° e 270°. Il movimento di rotazione avviene tramite un pignone posto direttamente sull'albero motore che l'angolo di rotazione tramite una catena a rullini di precisione. Il supporto di rotazione è costituito da una robusta ralla a sfere sterzante. La stazione esterna per il tensionamento dei rulli portanti consente di correggere facilmente la tensione della catena di trasmissione. L'azionamento del trasportatore a rulli è posto sul lato destro rispetto alla direzione di trasporto (FR) oppure, come opzione, sul lato sinistro. Con i sostegni regolabili è possibile compensare facilmente le irregolarità del pavimento.

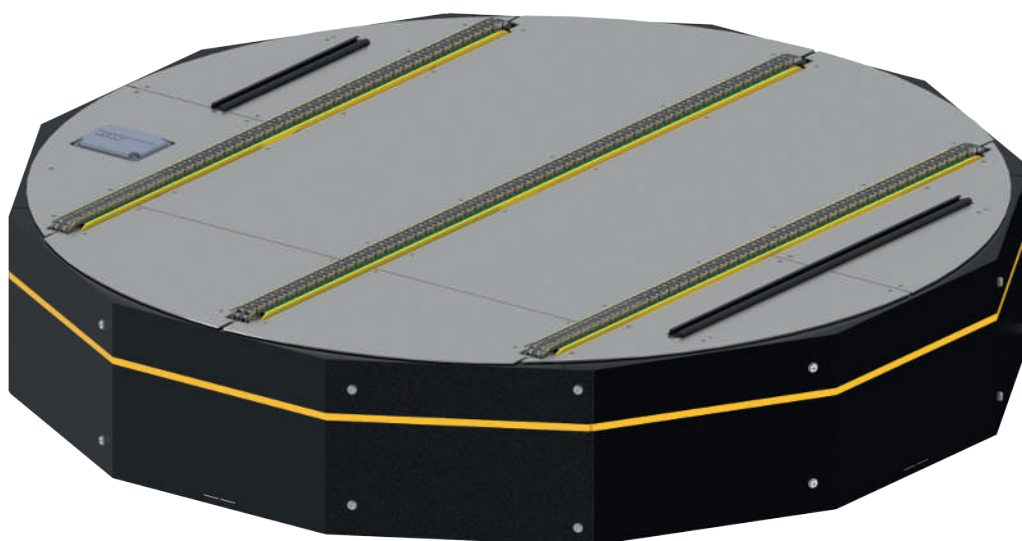


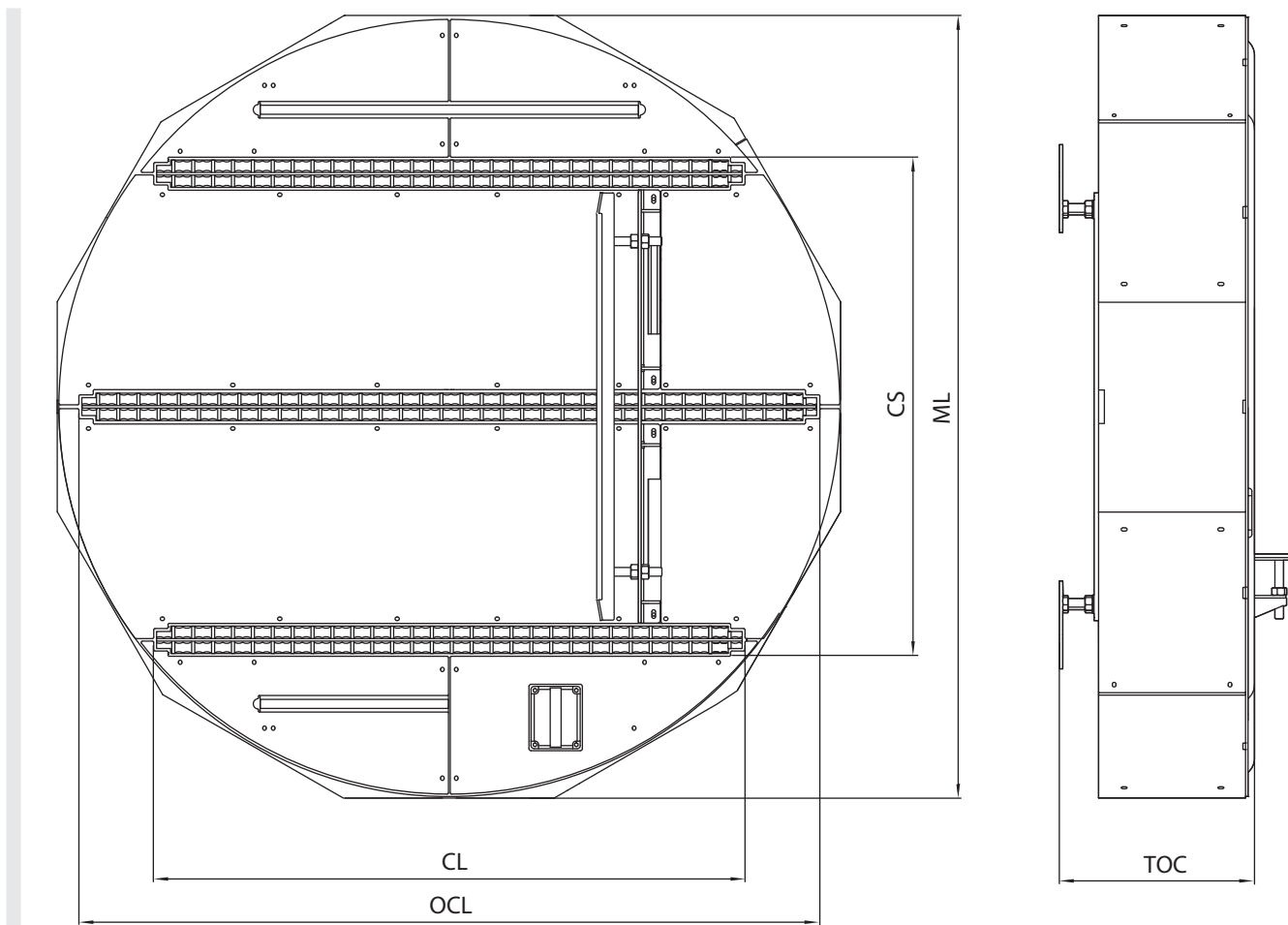
TAVOLA ROTANTE INTERROLL PM 9737

Dati tecnici

Dati tecnici generali	
Portata max.	1500 kg/m
Velocità di trasporto	da 0,1 fino a 0,5 m/s
Velocità di rotazione (V)	90° in 4s
Temperatura ambiente	da -28 °C fino a +45 °C (senza condensa) Nota: applicazioni di surgelazione possibili solo come opzione
Salita/discesa	non idoneo
Azionamento trasportatore a catena	
Tensione nominale	400 V
Potenza	da 0,12 fino a 0,75 kW
Catena a rullini	5/8" x 3/8" duplex con piastre diritte
Azionamento tavola rotante	
Tensione nominale	400 V
Tipo di motore	Motoriduttore
Potenza	0,37 kW
Catena a rullini	5/8" x 3/8"
Profilo	
Dimensioni	200 x 70 x 4 mm
Colore	Verniciatura a polvere, tutti i colori RAL possibili
Materiale	Acciaio

TAVOLA ROTANTE INTERROLL PM 9737

Dimensioni



Larghezza del materiale trasportato (CGW)	850, 1000, 1200 mm
Passo catena (CS)	1075 mm
Altezza di trasporto (TOC)	da 350 fino a 1200 mm
Lunghezza di trasporto	1360 mm
Lunghezza di trasporto totale	1740 mm
Lunghezza del modulo (ML)	1890 mm

TAVOLA ROTANTE INTERROLL PM 9737

INDICAZIONI PER L'USO

A COSA SERVONO LE INDICAZIONI PER L'USO?

A cosa servono le indicazioni per l'uso?

Le indicazioni per l'uso offrono un supporto nella progettazione e nel dimensionamento degli impianti di trasporto, nonché nella scelta dei moduli di trasporto Interroll.

Le indicazioni per l'uso offrono:

- Principi di base per un trasporto esente da anomalie
- Ausili per la scelta del prodotto giusto
- Esempi di calcolo per il dimensionamento dei moduli di trasporto e delle potenze motrici

Oltre alle istruzioni per l'uso, Interroll mette a disposizione i propri collaboratori del Servizio assistenza per supportare il cliente nella scelta dei moduli di trasporto, in particolare nei casi in cui occorre adottare particolari misure per via di materiali o di condizioni ambientali particolari.

Prima di scegliere i moduli di trasporto, occorre rispondere a tre domande:

Quali sono le operazioni che il sistema di trasporto dovrà svolgere?

- Trasporto e/o accumulo
- Selezione e/o smistamento

Quali caratteristiche ha il vostro materiale da trasportare?

- Lunghezza, larghezza e altezza: dimensioni minime e massime dei materiali che vengono trasportati insieme su una linea
- Peso: peso minimo e massimo del materiale da trasportare, idealmente, associato alle dimensioni
- Caratteristiche del lato inferiore del pallet: il fondo determina ad es. l'idoneità d'uso delle rulliere

Le caratteristiche del materiale da trasportare o l'ambiente richiedono misure particolari?

- Ad esempio, sono presenti temperature estreme, umidità dell'aria o sostanze chimiche aggressive?
- La carica elettrostatica rappresenta un problema?
- Il materiale da trasportare è fragile o problematico per altri motivi?

Come usare i valori massimi

In molte parti del catalogo sono menzionati dati prestazionali minimi e massimi. Non sempre tali valori estremi, ad esempio il peso massimo possibile e la velocità massima possibile, possono essere combinati fra loro senza limitazioni. Contattare il Servizio assistenza locale Interroll in caso di dubbi.

Categorie di peso

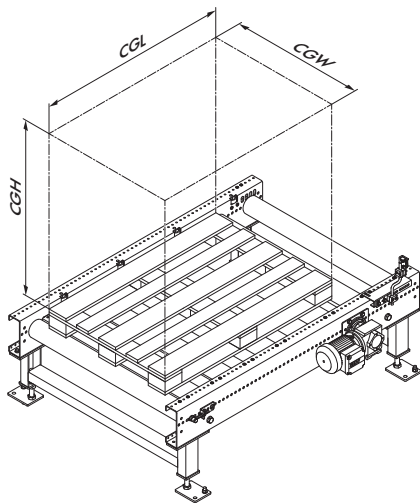
Interroll suddivide la tecnologia di trasporto a grandi linee nelle seguenti classi, a seconda del peso del materiale da trasportare:

- Fino a 35 kg: Light
- Fino a 500 kg: Medium
- Fino a 1500 kg: Heavy

Questo catalogo contiene i moduli di trasporto fino a 1200 kg, ossia una parte della classe di peso Heavy.

Materiale da trasportare

- Le dimensioni, il peso e la velocità di trasporto consentite per il materiale da trasportare non devono essere superati, vedere "Dati tecnici".
- La portata del pallet deve essere sufficiente per il peso del materiale da trasportare.
- Il peso deve essere distribuito uniformemente sul pallet.
- Per i trasportatori a rulli, è necessario posizionare sempre più di tre rulli trasportatori sotto il materiale da trasportare.
- Le dimensioni del materiale da trasportare, la stabilità del carico e il fissaggio del carico determinano la velocità di trasporto.
- Il debordo del materiale da trasportare oltre il pallet non deve superare i 50 mm su tutti i lati.
- È consentito trasportare solo i tipi di pallet stabiliti per il modulo.
- L'altezza del materiale da trasportare CGH dipende dal baricentro del carico.
Altezza del baricentro < 1/2 altezza del materiale da trasportare

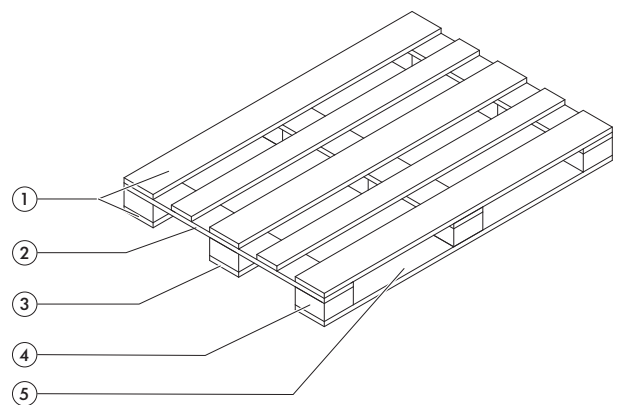


Dimensioni del materiale da trasportare = CGH x CGW x CGL

CGH	Altezza del materiale da trasportare
CGW	Larghezza del materiale da trasportare
CGL	Lunghezza del materiale da trasportare

Requisiti per un trasporto sicuro:

- Tutte le tavole longitudinali esterne (1) sono complete e prive di danni.
- Tutte le tavole trasversali sono complete (2) e prive di danni negli angoli.
- La tavola centrale inferiore (3) è presente e priva di danni. Non vi sono punti di rottura per l'intera lunghezza.
- Tutti i piedini (4) sono completi e non rotti trasversalmente.
- Tutte le tavole inferiori (5) sono complete e asciutte. Nessuna tavola è rotta trasversalmente.
- Tutti i chiodi sono piantati correttamente e non sporgono per più di 2 mm.
- I pattini del pallet sono privi di pellicola plastificata.



INDICAZIONI PER L'USO

PRINCIPI DI BASE PER UN TRASPORTO PRIVO DI ANOMALIE

Principi di base per un trasporto privo di anomalie

Per trasportare un materiale su un trasportatore a rulli senza inconvenienti è necessario rispettare le seguenti regole base:

Passo dei rulli

Il passo dei rulli deve essere scelto in modo che sotto il materiale da trasportare si trovino sempre almeno cinque rulli trasportatori:

$$P \leq \frac{L}{5}$$

P	Passo dei rulli in mm (")
L	Lunghezza del materiale da trasportare in mm (")

Portata

Il peso del materiale da trasportare deve essere distribuito sul maggior numero possibile di rulli trasportatori portanti, in modo da non superare la portata massima dei singoli rulli trasportatori. Ciò significa che sotto un materiale da trasportare devono trovarsi più di cinque rulli trasportatori.

Per maggiori informazioni sui rulli trasportatori, consultare il catalogo Rulli trasportatori Interroll.

Profilo laterale

Profilo in acciaio 200 x 70 x 4 mm

- Profilo standard per tutti i trasportatori a rulli
- Profilo in acciaio piegato verniciato a polvere
- Il bordo superiore del rullo è sempre 30 mm più in basso rispetto al bordo superiore del profilo
- Il profilo laterale funge da guida laterale
- Il profilo presenta uno schema di fori passanti con un passo di 25 mm per poter fissare tutti i componenti necessari

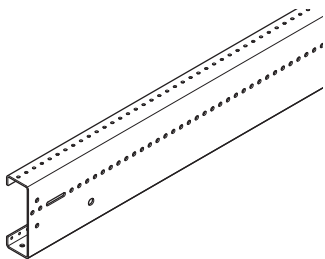


Fig.: Profilo laterale

Giunto profilato

I profili laterali dei moduli sono collegati tra loro mediante un giunto profilato ad accoppiamento geometrico. Ogni modulo di trasporto include 2 giunti.

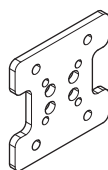


Fig.: Giunto profilato

Sostegni

I sostegni sono composti da profili piegati a U da 100 x 50 x 4 mm, assemblati per formare un telaio stabile. I sostegni possono essere disposti secondo uno schema di 25 mm in qualsiasi punto a piacere del modulo (distanza consigliata tra i sostegni max. 1500 mm). In ogni caso è necessario montare un sostegno in corrispondenza di ogni giunto del nastro.

Throughput

Il throughput T_p di un sistema di trasporto viene indicato in pezzi/ora e dipende dalle dimensioni del materiale da trasportare, dalla velocità di trasporto e dai tempi di ciclo dell'introduttore e dello smistatore.

Per il calcolo del throughput è necessario conoscere la dimensione della finestra T. La dimensione della finestra T è la distanza dal bordo anteriore di un materiale da trasportare al bordo anteriore del materiale da trasportare successivo, a prescindere dall'effettiva lunghezza del materiale da trasportare o della lunghezza delle zone.

Per il calcolo preciso del throughput T_p , rivolgersi al Tecnico Commerciale di zona Interroll. Semplificando, il valore T_p per i tratti rettilinei viene calcolato nel modo seguente:

$$T_p = \frac{3.600 \cdot v}{T}$$

T_p	Throughput in pezzi/ora
v	Velocità di trasporto in m/s (ft/m)
T	Dimensione finestra in m (")

In fase di introduzione e smistamento, il throughput viene influenzato anche dalla lunghezza effettiva e dal peso del materiale da trasportare e dal ciclo del trasferitore. Per il calcolo contattare il Tecnico Commerciale Interroll di zona.

Tavoli rotanti

Nei punti di snodo di un sistema di trasporto è possibile trasferire dei pallet da tratti di trasporto in arrivo con tavole rotanti a nastri con diversa direzione di trasporto.

Poiché possono raggiungere più posizioni in un campo di rotazione di 270° , possono essere utilizzati come rinvio angolare, intersezione o introduttore/smistatore.

Il senso di rotazione deve essere prestabilito dall'unità di controllo dei sistemi di trasporto.

Esempi di applicazione

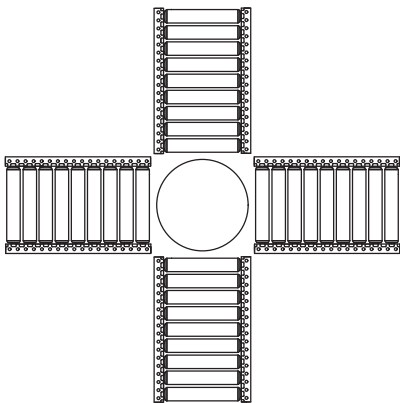


Fig.: Intersezione tavola rotante

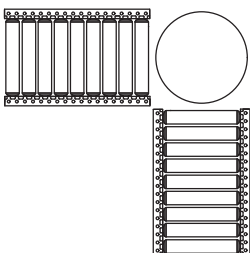


Fig.: Rinvio angolare tavola rotante

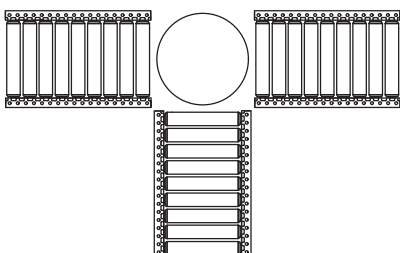


Fig.: Smistatore o introduttore tavola rotante

Trasferitori

I trasferitori a 90° consentono di realizzare soluzioni di intralogistica complesse in spazi minimi grazie alla combinazione di rulli e trasportatori a catena, collegando i tratti di trasporto ad un angolo di 90° e permettendo di cambiare direzione del materiale trasportato.

Per l'introduzione e lo smistamento ad angolo retto e per spostare il materiale da trasportare fra tratti di trasporto in parallelo, si installano elementi di sollevamento nei sistemi di trasporto. Il movimento di sollevamento prevede un azionamento elettromeccanico tramite alberi di sollevamento eccentrici.

I trasferitori a catena e a rulli non possono essere combinati in un circuito chiuso.

Esempi di applicazione

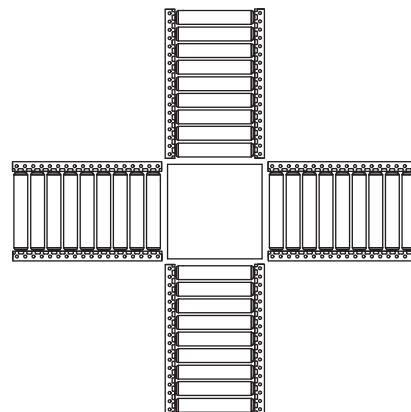


Fig.: Intersezione trasferitore

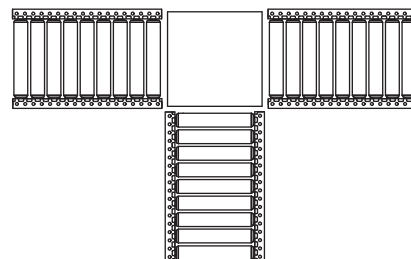


Fig.: Smistatori o introduttori trasferitori

INDICAZIONI PER L'USO INTERROLL LAYOUTER

Interroll Layouter



Interroll Layouter è uno strumento basato su menu per la progettazione di impianti di trasporto in modo professionale. L'utilizzo del software è molto intuitivo e consente di creare un layout 3D completo in formato DWG con tutti i moduli di trasporto Interroll.

Tutti i moduli di trasporto disegnati dispongono automaticamente di un set di parametri completo che permette di semplificare il processo di progettazione sia elettrica, per l'integratore, sia meccanica con Interroll. Tutti i parametri vengono estratti in un elenco Excel, in base al quale Interroll è in grado di creare offerte in modo rapido e affidabile.

Requisiti di sistema:

- AutoCAD 2014 versione completa o successivo.
- Microsoft Office 2010 o successivo.

Interroll Layouter è disponibile come plug-in per AutoCAD, dal quale può essere avviato e utilizzato attraverso un menu dedicato.

Per ulteriori informazioni e guida all'utilizzo si prega di rivolgersi al Servizio assistenza locale Interroll.

INFORMAZIONI LEGALI

Contenuti

Interroll si impegna a fornire informazioni corrette, aggiornate e complete; i contenuti del presente documento sono stati redatti con cura. Interroll si riserva tuttavia la possibilità di errori e modifiche, a prescindere da quanto sopra esposto.

Diritto d'autore/Tutela della proprietà industriale

Testi, immagini, grafici e simili, nonché la rispettiva disposizione, sono protetti dal diritto d'autore e da altre leggi in materia di tutela. Sono vietate la riproduzione, la modifica, la trasmissione o la pubblicazione di una parte o della totalità del contenuto del presente documento in

qualsiasi forma. Il presente documento serve esclusivamente come informazione e per l'uso conforme e non autorizza all'imitazione dei prodotti interessati. Tutti i simboli di identificazione utilizzati in questo documento (marchi registrati, come loghi e denominazioni commerciali) sono proprietà di Interroll AG o di terzi e non devono essere utilizzati, copiati o diffusi senza previo consenso scritto.

Informazioni su Interroll

Il gruppo Interroll è uno tra i produttori leader a livello mondiale di prodotti chiave e servizi di elevata qualità destinati alla logistica interna aziendale. L'azienda rifornisce circa 23.000 clienti (integratori di sistema e costruttori di impianti) in tutto il mondo proponendo un vasto assortimento nei quattro gruppi di prodotti "Rollers" (rulli trasportatori), "Drives" (motori e azionamenti per impianti di trasporto), "Conveyors & Sorters" (trasportatori e smistatori) nonché "Pallet & Carton Flow" (sistemi di stoccaggio dinamico). I settori principali sono i corrieri, i servizi espressi e postali, gli aeroporti, l'industria di trasformazione alimentare, la distribuzione e altri settori. L'azienda Interroll, con sede centrale a Sant'Antonino, Svizzera, dispone di una rete internazionale di trentadue imprese con circa duemila collaboratori. L'azienda è stata fondata nel 1959 e dal 1997 è quotata nella SIX Swiss Exchange ed è rappresentata nello SPI Index.

interroll.com

INSPIRED BY
EFFICIENCY