

## GIUNTI LAMELLARI TORSIONALMENTE RIGIDI

DA 350 A 20.000 Nm

### MODELLO

### CARATTERISTICHE

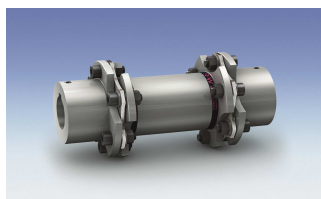
LP1



**Con collegamento a chiavetta  
da 350 a 20.000 Nm**

- elevata rigidità torsionale
- esecuzione a singolo pacco lamellare
- design compatto e rigido
- compensazione di disallineamenti assiali e angolari

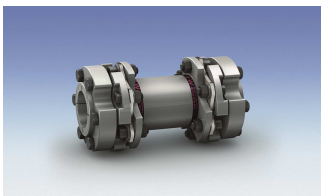
LP2



**Con collegamento a chiavetta  
da 350 a 20.000 Nm**

- elevata rigidità torsionale
- esecuzione a doppio pacco lamellare
- lunghezze variabili
- compensazione di disallineamenti angolari e laterali

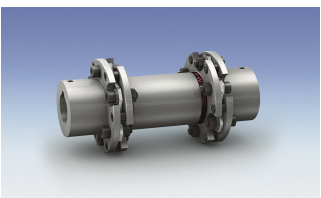
LP3



**Con calettatore conico  
da 350 a 20.000 Nm**

- elevata rigidità torsionale
- elevata forza di serraggio
- senza gioco
- per azionamenti a moto alternato

LPA



**Con Collegamento a chiavetta secondo norme API  
da 350 a 20.000 Nm**

- secondo norme API 610
- segmento intermedio estraibile
- controllo della sicurezza durante l'utilizzo