

**REGINA**  
CHAIN

**PERFORMANCE IN MOTION**

**GAMMA PRODOTTI**



Catene in acciaio e in plastica, nastri modulari e gomme.



	TIPO	DESCRIZIONE	CARATTERISTICHE
ACCIAIO	S	<b>Acciaio al Carbonio</b>	Acciaio al carbonio bonificato. Durezza superficiale e a cuore di 43 HRC. Eccellente resistenza meccanica e all'usura. Per applicazioni a secco.
	SS - 4	<b>Acciaio Inossidabile Ferritico</b>	Acciaio inossidabile ferritico, incrudito mediante laminazione a freddo. Buona resistenza meccanica, all'usura e alla corrosione. Indicato per applicazioni nel settore alimentare e dell'imbottigliamento.
	P	<b>Prima Acciaio performante</b>	Acciaio inossidabile ferritico speciale, incrudito mediante laminazione a freddo. La speciale lega Cr-Ni offre ottime prestazioni in termini di resistenza meccanica e resistenza all'usura. Particolarmente indicato per linee ad elevata produttività (allineatori).
	SS	<b>Acciaio Inossidabile Austenitico</b>	Acciaio inossidabile austenitico incrudito mediante laminazione a freddo. La speciale lega Cr-Ni garantisce un'ottima resistenza agli agenti chimici e alla corrosione. Offre inoltre un'ottima resistenza all'usura grazie alla lavorazione a freddo e alla omogeneità della struttura chimica.
	<b>NUOVO</b> BS	<b>Acciaio al Carbonio senza Manutenzione</b>	Per catene basi a rulli destinate ad applicazioni senza manutenzione
RESINA ACETALICA POM	WA Bianco	<b>Acetalica Bianca</b>	Resina acetalica DuPont™ Delrin® omopolimero.
	UP Marrone scuro	<b>Resina Acetalica Ultra Performance</b>	Resina acetalica speciale DuPont™ Delrin® Ultra Performance omopolimero. Particolarmente indicata per applicazioni dove sono richiesti un basso coefficiente d'attrito e una polverosità contenuta.
	DK <sup>2</sup> Verde scuro	<b>Resina Acetalica di Grado Superiore (DK<sup>2</sup>)</b>	<b>Resina acetalica Delrin® omopolimero rinforzata con Kevlar®</b> , sviluppata da Regina e DuPont™, in grado di raggiungere i più bassi coefficienti di attrito e la massima resistenza all'usura. Grazie alle superiori proprietà del <b>DK<sup>2</sup></b> , l'utilizzo di lubrificanti può essere drasticamente ridotto o addirittura eliminato senza pregiudicare le performance della linea.
	AS Nero	<b>Resina Acetalica Antistatica</b>	Resina acetalica conduttiva particolarmente indicata in applicazioni dove si deve evitare l'accumulo di cariche elettrostatiche.
POLIAMMIDE PA	AR Nero	<b>Poliammide Resistente all'Abrasione</b>	Particolarmente indicata per applicazioni in vetreria. Poliammide rinforzata che offre un'eccellente resistenza all'usura e bassa polverosità. Solo per applicazioni a secco.
POLIPROPILENE PP	P Azzurro	<b>Polipropilene Rinforzato</b>	Per catene FliteTop®. Polipropilene rinforzato che garantisce un'elevata resistenza agli agenti chimici e alla corrosione e offre un'ottima capacità di resistere alle alte temperature.
	PP Grigio	<b>Polipropilene Speciale</b>	Per nastri modulari Matveyor®. Polipropilene speciale che garantisce un'elevata resistenza agli agenti chimici e alla corrosione e offre un'ottima capacità di resistere alle alte temperature.
POLIESTERE PBT	ULF Grigio chiaro	<b>Resina Poliesteri Ultra Low Friction</b>	Resina Poliesteri che offre una buona resistenza meccanica in combinazione con un basso coefficiente d'attrito.
GOMMA	PG Nero	<b>Gomma Nitrilica</b>	Gomma nitrilica con una durezza di 55 ShA e un'elevata resistenza all'usura che garantisce un grip eccezionale dei prodotti nei trasportatori inclinati.
	Thermo plastic Verde	<b>Gomma Termoplastica</b>	Gomma termoplastica speciale con una durezza compresa tra 50 e 70 ShA e ottima resistenza all'usura. Garantisce un grip eccezionale dei prodotti nei trasporti inclinati e negli elevatori/discensori e consente un impiego prolungato nelle applicazioni senza perdere elasticità.
	EPDM Nero	<b>Gomma EPDM</b>	Per catene Gripper. Gomma EPDM, con una durezza di 60 ShA, che garantisce un eccellente grip dei prodotti e resistenza alle alte temperature.

DuPont™ Delrin® e DuPont™ Kevlar® sono marchi registrati da E.I. DuPont De Nemours e Associate.



# Applicazioni.

Catene.

**FliteTop**

		PRODOTTI					PRODOTTI								
		CATENE IN ACCIAIO					CATENE IN PLASTICA					CATENE SPECIALI			
PRODOTTI TRASPORTATI	APPLICAZIONI	Acciaio al Carbonio (S)	Ferritico (SS - 4,P)	Austenitico (SS)	Serie PHD	Gommatura PG	Acetali (UP)	UPE <sup>2</sup>	Resistente all'abrasione (AR)	Polipropilene (P)	Superficie gommata	Due pezzi	Gripper	LBP	Biplanari
LATTINE (2-3 PEZZI)	Depallettizzatori						■	■							
	Inliner / Combiner						■	■							
	Trasportatori di Massa						■	■							
	Tavoli di Accumulo						■	■							
	Sterilizzatori / Sciacquatrici Elevatori / Discensori												■		
	Alimentazione Confezionatrici						■	■							
	Confezionatrici						■	■							
	Trasporto prodotti confezionati						■	■			■	■		■	
	Trasportatori Inclinati										■				
BOTTIGLIE PET	Inliner / Combiner						■	■							
	Trasportatori di Massa						■	■							
	Tavoli di Accumulo						■	■							
	Sterilizzatori / Sciacquatrici Elevatori / Discensori												■		
	Alimentazione Confezionatrici						■	■							
	Confezionatrici						■	■							
	Trasporto prodotti confezionati						■	■			■	■		■	
	Trasportatori Inclinati										■				
	BOTTIGLIE DI VETRO*	Depallettizzatori		■				■	■						
Inliner / Combiner			■			■	■	■							
Trasportatori di Massa			■			■	■	■							
Tavoli di Accumulo			■				■	■							
Sterilizzatori / Sciacquatrici Elevatori / Discensori													■		
Alimentazione Confezionatrici			■			■	■	■							
Confezionatrici			■			■	■	■							
Trasporto prodotti confezionati			■			■	■	■			■	■		■	
Trasportatori Inclinati											■				■
BOTTIGLIE DI VETRO	Inliner / Combiner	■	■	■	■		■	■							
	Trasportatori di Massa	■	■	■	■		■	■							
	Tavoli di Accumulo	■	■	■	■		■	■							
	Pallettizzatori	■	■	■	■		■	■							
	Omega / Soffiatrici												■		
IND. AUTOMOTIVE / MECCANICA	Linee di Trasporto	■	■		■		■	■			■				
IND. CHIMICA, DETERSIVI, FARMACEUTICA E COSMETICA	Linee di Trasporto			■			■		■						
IND. CASEARIA	Linee di Trasporto													■	

Per informazioni più dettagliate, contattare il Dipartimento Tecnico Regina.  
 \* In caso di bottiglie di vetro riciclate, contattare il Servizio Tecnico Regina.

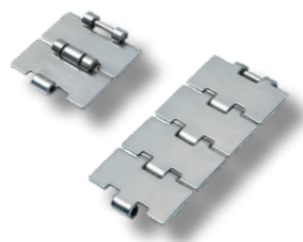




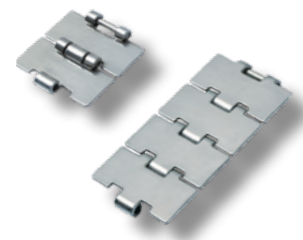
## Catene rettilinee in acciaio.



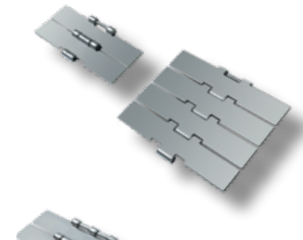
803 - Cerniera Ridotta										
Larghezza		Passo		Spessore		Gap		Cerniera		Materiali
pollici	mm	pollici	mm	pollici	mm	pollici	mm	pollici	mm	Piastra
1 ¼	31,8	1 ½	38,1	0.118	3	0.110	2,8	0.866	22	P
1 ¾	44,5	1 ½	38,1	0.118	3	0.110	2,8	0.866	22	P



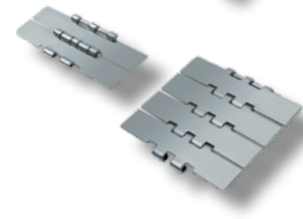
915 - Cerniera Singola, Gap Ridotto (1,6 mm)										
Larghezza		Passo		Spessore		Gap		Cerniera		Materiali
pollici	mm	pollici	mm	pollici	mm	pollici	mm	pollici	mm	Piastra
2 ¼	57,1	1 ½	38,1	0.118	3	0.063	1,6	1.654	42	P
2 ½	63,5	1 ½	38,1	0.118	3	0.063	1,6	1.654	42	P
2 5/8	66,7	1 ½	38,1	0.118	3	0.063	1,6	1.654	42	P
3 ¼	82,6	1 ½	38,1	0.118	3	0.063	1,6	1.654	42	S SS-4 P SS
3.30	83,8	1 ½	38,1	0.118	3	0.063	1,6	1.654	42	SS-4 P
3 ½	88,9	1 ½	38,1	0.118	3	0.063	1,6	1.654	42	P
4	101,6	1 ½	38,1	0.118	3	0.063	1,6	1.654	42	S P SS
4 ½	114,3	1 ½	38,1	0.118	3	0.063	1,6	1.654	42	S SS-4 P SS
6	152,4	1 ½	38,1	0.118	3	0.063	1,6	1.654	42	S P SS
7 ½	190,5	1 ½	38,1	0.118	3	0.063	1,6	1.654	42	S SS-4 P SS



HD 915 - Cerniera Singola, Gap Ridotto (1,6 Mm), Perni ad Altissima Resistenza all'usura										
Larghezza		Passo		Spessore		Gap		Cerniera		Materiali
pollici	mm	pollici	mm	pollici	mm	pollici	mm	pollici	mm	Piastra
3 ¼	82,6	1 ½	38,1	0.118	3	0.063	1,6	1.654	42	P
3.30	83,8	1 ½	38,1	0.118	3	0.063	1,6	1.654	42	P
4 ½	114,3	1 ½	38,1	0.118	3	0.063	1,6	1.654	42	P
7 ½	190,5	1 ½	38,1	0.118	3	0.063	1,6	1.654	42	P

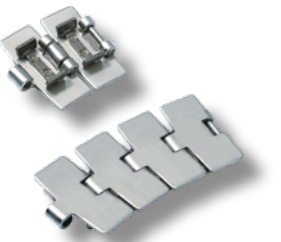


HD 9157 - Cerniera Singola Rinforzata, Gap Ridotto, Perni ad Altissima Resistenza all'usura										
Larghezza		Passo		Spessore		Gap		Cerniera		Materiali
pollici	mm	pollici	mm	pollici	mm	pollici	mm	pollici	mm	Piastra
7 ½	190,5	1 ½	38,1	0.118	3	0.063	1,6	2.244	57	P



2815 - Doppia Cerniera										
Larghezza		Passo		Spessore		Gap		Cerniera		Materiali
pollici	mm	pollici	mm	pollici	mm	pollici	mm	pollici	mm	Piastra
7 ½	190,5	1 ½	38,1	0.118	3	0.071	1,8	3.150	80	S SS-4 P SS

## Catene curvilinee in acciaio.



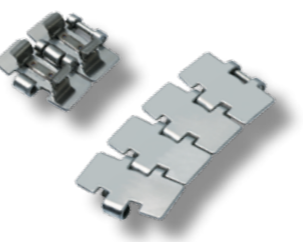
881 - Bevel										
Larghezza		Passo		Spessore		Raggio di Curvatura Laterale		Cerniera		Materiali
pollici	mm	pollici	mm	pollici	mm	pollici	mm	pollici	mm	Piastra
3 ¼	82,6	1 ½	38,1	0.118	3	18	457,2	1.693	43	S SS
4 ½	114,3	1 ½	38,1	0.118	3	24	609,6	1.693	43	S SS
7 ½	190,5	1 ½	38,1	0.118	3	24	609,6	1.693	43	S SS



881T - TAB										
Larghezza		Passo		Spessore		Raggio di Curvatura Laterale		Cerniera		Materiali
pollici	mm	pollici	mm	pollici	mm	pollici	mm	pollici	mm	Piastra
3 ¼	82,6	1 ½	38,1	0.118	3	18	457,2	1.693	43	S SS
4 ½	114,3	1 ½	38,1	0.118	3	24	609,6	1.693	43	S SS
7 ½	190,5	1 ½	38,1	0.118	3	24	609,6	1.693	43	S SS



981 - Bevel, Gap Ridotto										
Larghezza		Passo		Spessore		Raggio di Curvatura Laterale		Cerniera		Materiali
pollici	mm	pollici	mm	pollici	mm	pollici	mm	pollici	mm	Piastra
3 ¼	82,6	1 ½	38,1	0.118	3	18	457,2	1.693	43	P
3.30	83,8	1 ½	38,1	0.118	3	18	457,2	1.693	43	P
4 ½	114,3	1 ½	38,1	0.118	3	24	609,6	1.693	43	P
7 ½	190,5	1 ½	38,1	0.118	3	24	609,6	1.693	43	P



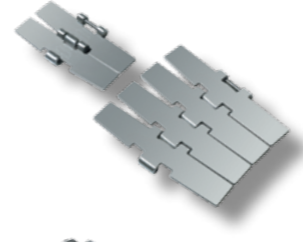
981T - TAB, Gap Ridotto										
Larghezza		Passo		Spessore		Raggio di Curvatura Laterale		Cerniera		Materiali
pollici	mm	pollici	mm	pollici	mm	pollici	mm	pollici	mm	Piastra
3 ¼	82,6	1 ½	38,1	0.118	3	18	457,2	1.693	43	P
3.30	83,8	1 ½	38,1	0.118	3	18	457,2	1.693	43	P
4 ½	114,3	1 ½	38,1	0.118	3	24	609,6	1.693	43	P
7 ½	190,5	1 ½	38,1	0.118	3	24	609,6	1.693	43	P



981M - Magnetica, Gap Ridotto										
Larghezza		Passo		Spessore		Raggio di Curvatura Laterale		Cerniera		Materiali
pollici	mm	pollici	mm	pollici	mm	pollici	mm	pollici	mm	Piastra
3 ¼	82,6	1 ½	38,1	0.118	3	19.685	500	1.654	42	SS-4 P
3.30	83,8	1 ½	38,1	0.118	3	19.685	500	1.654	42	SS-4 P
4 ½	114,3	1 ½	38,1	0.118	3	19.685	500	1.654	42	P
7 ½	190,5	1 ½	38,1	0.118	3	19.685	500	1.654	42	P



HD 981M - Magnetica, Gap ridotto, Perni ad Altissima Resistenza all'usura										
Larghezza		Passo		Spessore		Raggio di Curvatura Laterale		Cerniera		Materiali
pollici	mm	pollici	mm	pollici	mm	pollici	mm	pollici	mm	Piastra
3 ¼	82,6	1 ½	38,1	0.118	3	19.685	500	1.654	42	P
3.30	83,8	1 ½	38,1	0.118	3	19.685	500	1.654	42	P
4 ½	114,3	1 ½	38,1	0.118	3	19.685	500	1.654	42	P
7 ½	190,5	1 ½	38,1	0.118	3	19.685	500	1.654	42	P



HD 9857M - Magnetica, Cerniera Singola Rinforzata, Perni ad Altissima Resistenza all'usura										
Larghezza		Passo		Spessore		Raggio di Curvatura Laterale		Cerniera		Materiali
pollici	mm	pollici	mm	pollici	mm	pollici	mm	pollici	mm	Piastra
7 ½	190,5	1 ½	38,1	0.118	3	29.528	750	2.244	57	P



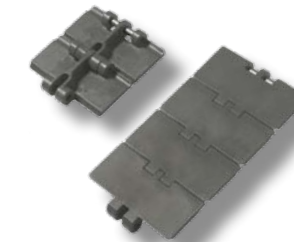
982T - TAB, Raggio di Curvatura Laterale Ridotto										
Larghezza		Passo		Spessore		Raggio di Curvatura Laterale		Cerniera		Materiali
pollici	mm	pollici	mm	pollici	mm	pollici	mm	pollici	mm	Piastra
3 ¼	82,6	1 ½	38,1	0.118	3	7.874	200	1.693	43	SS



# FliteTop® Catene rettilinee in plastica.



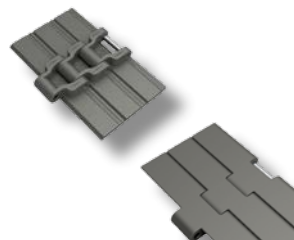
820 - Cerniera Singola											
Larghezza		Passo		Spessore		Raggio di Curvatura Dorsale		Cerniera		Materiali	
pollici	mm	pollici	mm	pollici	mm	pollici	mm	pollici	mm	Piastra	
3 ¼	82,6	1 ½	38,1	0.157	4	1.575	40	1.638	41,6	UP	DK <sup>2</sup> AR
3.30	83,8	1 ½	38,1	0.157	4	1.575	40	1.638	41,6	UP	DK <sup>2</sup>
4	101,6	1 ½	38,1	0.157	4	1.575	40	1.638	41,6	UP	
4 ½	114,3	1 ½	38,1	0.157	4	1.575	40	1.638	41,6	UP	DK <sup>2</sup> AR
6	152,4	1 ½	38,1	0.157	4	1.575	40	1.638	41,6	UP	
7.50	190,5	1 ½	38,1	0.157	4	1.575	40	1.638	41,6	UP	DK <sup>2</sup>



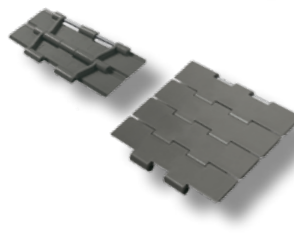
831 - Cerniera Singola, Piastra Rinforzata											
Larghezza		Passo		Spessore		Raggio di Curvatura Dorsale		Cerniera		Materiali	
pollici	mm	pollici	mm	pollici	mm	pollici	mm	pollici	mm	Piastra	
3 ¼	82,6	1 ½	38,1	0.189	4,8	1.575	40	1.638	41,6	UP	DK <sup>2</sup>
3.30	83,8	1 ½	38,1	0.189	4,8	1.575	40	1.638	41,6	UP	DK <sup>2</sup>
4 ½	114,3	1 ½	38,1	0.189	4,8	1.575	40	1.638	41,6	UP	DK <sup>2</sup>
7.50	190,5	1 ½	38,1	0.189	4,8	1.575	40	1.638	41,6	UP	DK <sup>2</sup>



828 - Cerniera Singola Rinforzata, Gap Ridotto											
Larghezza		Passo		Spessore		Raggio di Curvatura Dorsale		Cerniera		Materiali	
pollici	mm	pollici	mm	pollici	mm	pollici	mm	pollici	mm	Piastra	
3 ¼	82,6	1 ½	38,1	0.157	4	1.575	40	1.654	42	UP	DK <sup>2</sup> AR
3.30	83,8	1 ½	38,1	0.157	4	1.575	40	1.654	42	UP	DK <sup>2</sup>
4 ½	114,3	1 ½	38,1	0.157	4	1.575	40	1.654	42	UP	DK <sup>2</sup> AR

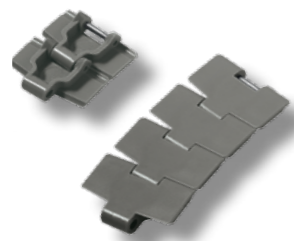


8257 - Cerniera Singola e Piastra Rinforzate											
Larghezza		Passo		Spessore		Raggio di Curvatura Dorsale		Cerniera		Materiali	
pollici	mm	pollici	mm	pollici	mm	pollici	mm	pollici	mm	Piastra	
7 ½	190,5	1 ½	38,1	0.189	4,8	1.575	40	2.244	57	UP	
10	254	1 ½	38,1	0.189	4,8	1.575	40	2.244	57	UP	
12	304,8	1 ½	38,1	0.189	4,8	1.575	40	2.244	57	UP	



821 - Doppia cerniera, Piastra rinforzata											
Larghezza		Passo		Spessore		Raggio di Curvatura Dorsale		Cerniera		Materiali	
pollici	mm	pollici	mm	pollici	mm	pollici	mm	pollici	mm	Piastra	
7 ½	190,5	1 ½	38,1	0.189	4,8	1.575	40	5.374	136,5	UP	DK <sup>2</sup>
10	254	1 ½	38,1	0.189	4,8	1.575	40	5.374	136,5	UP	
12	304,8	1 ½	38,1	0.189	4,8	1.575	40	5.374	136,5	UP	

# FliteTop® Catene curvilinee in plastica.



880 - Bevel											
Larghezza		Passo		Spessore		Raggio di Curvatura Laterale		Cerniera		Materiali	
pollici	mm	pollici	mm	pollici	mm	Inches	mm	pollici	mm	Piastra	
3 ¼	82,6	1 ½	38,1	0.157	4	18	457,2	1.693	43	UP	AR
4 ½	114,3	1 ½	38,1	0.157	4	19.685	500	1.693	43	UP	AR



880T - TAB											
Larghezza		Passo		Spessore		Raggio di Curvatura Laterale		Cerniera		Materiali	
pollici	mm	pollici	mm	pollici	mm	pollici	mm	pollici	mm	Piastra	
3 ¼	82,6	1 ½	38,1	0.157	4	18	457,2	1.689	42,9	UP	DK <sup>2</sup> AR
3.30	83,8	1 ½	38,1	0.157	4	18	457,2	1.689	42,9	UP	DK <sup>2</sup>
4 ½	114,3	1 ½	38,1	0.157	4	19.685	500	1.689	42,9	UP	DK <sup>2</sup> AR



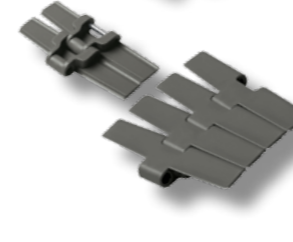
879 - Bevel, Piastra Rinforzata											
Larghezza		Passo		Spessore		Raggio di Curvatura Laterale		Cerniera		Materiali	
pollici	mm	pollici	mm	pollici	mm	pollici	mm	pollici	mm	Piastra	
3 ¼	82,6	1 ½	38,1	0.189	4,8	18	457,2	1.693	43	UP	
4 ½	114,3	1 ½	38,1	0.189	4,8	19.685	500	1.693	43	UP	



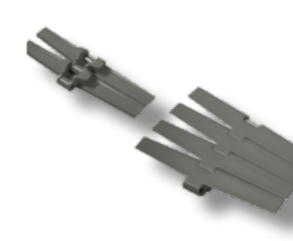
879T - TAB, Piastra Rinforzata											
Larghezza		Passo		Spessore		Raggio di Curvatura Laterale		Cerniera		Materiali	
pollici	mm	pollici	mm	pollici	mm	pollici	mm	pollici	mm	Piastra	
3 ¼	82,6	1 ½	38,1	0.189	4,8	18	457,2	1.689	42,9	UP	DK <sup>2</sup>
3.30	83,8	1 ½	38,1	0.189	4,8	18	457,2	1.689	42,9	UP	DK <sup>2</sup>
4 ½	114,3	1 ½	38,1	0.189	4,8	19.685	457,2	1.689	42,9	UP	DK <sup>2</sup>



880M RG - Magnetica, Gap Ridotto											
Larghezza		Passo		Spessore		Raggio di Curvatura Laterale		Cerniera		Materiali	
pollici	mm	pollici	mm	pollici	mm	pollici	mm	pollici	mm	Piastra	
3 ¼	82,6	1 ½	38,1	0.157	4	19.685	500	1.654	42	UP	DK <sup>2</sup>
3.30	83,8	1 ½	38,1	0.157	4	19.685	500	1.654	42	UP	DK <sup>2</sup>
4 ½	114,3	1 ½	38,1	0.157	4	19.685	500	1.654	42	UP	DK <sup>2</sup> AR



882 - Bevel, Cerniera Singola e Piastra Rinforzate											
Larghezza		Passo		Spessore		Raggio di Curvatura Laterale		Cerniera		Materiali	
pollici	mm	pollici	mm	pollici	mm	pollici	mm	pollici	mm	Piastra	
4 ½	114,3	1 ½	38,1	0.189	4,8	24	609,6	2.402	61	UP	
7 ½	190,5	1 ½	38,1	0.189	4,8	24	609,6	2.402	61	UP	
10	254	1 ½	38,1	0.189	4,8	24	609,6	2.402	61	UP	
12	304,8	1 ½	38,1	0.189	4,8	24	609,6	2.402	61	UP	



882T - TAB, Cerniera Singola e Piastra Rinforzate											
Larghezza		Passo		Spessore		Raggio di Curvatura Laterale		Cerniera		Materiali	
pollici	mm	pollici	mm	pollici	mm	pollici	mm	pollici	mm	Piastra	
4 ½	114,3	1 ½	38,1	0.189	4,8	24	609,6	2.244	57	UP	DK <sup>2</sup>
7 ½	190,5	1 ½	38,1	0.189	4,8	24	609,6	2.244	57	UP	DK <sup>2</sup>
10	254	1 ½	38,1	0.189	4,8	24	609,6	2.244	57	UP	
12	304,8	1 ½	38,1	0.189	4,8	24	609,6	2.244	57	UP	



882M - Magnetica, Cerniera Singola e Piastra Rinforzate											
Larghezza		Passo		Spessore		Raggio di Curvatura Laterale		Cerniera		Materiali	
pollici	mm	pollici	mm	pollici	mm	pollici	mm	pollici	mm	Piastra	
7 ½	190,5	1 ½	38,1	0.189	4,8	24	609,6	2.244	57	UP	
10	254	1 ½	38,1	0.189	4,8	24	609,6	2.244	57	UP	
12	304,8	1 ½	38,1	0.189	4,8	24	609,6	2.244	57	UP	



878T - TAB, Piastra Rinforzata, Raggio di Curvatura Laterale Ridotto											
Larghezza		Passo		Spessore		Raggio di Curvatura Laterale		Cerniera		Materiali	
pollici	mm	pollici	mm	pollici	mm	pollici	mm	pollici	mm	Piastra	
3 ¼	82,6	1 ½	38,1	0.189	4,8	7.874	200	1.689	42,9	UP	DK <sup>2</sup> AR

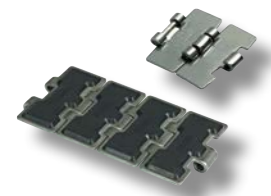




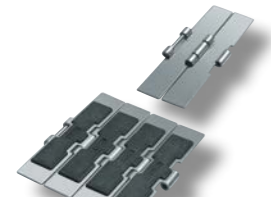
880TA - TAB, Serie Forata											
Larghezza		Passo		Spessore		Raggio di Curvatura Laterale		Cerniera		Materiali	
pollici	mm	pollici	mm	pollici	mm	pollici	mm	pollici	mm	Piastra	Gommatura
3 1/4	82,6	1 1/2	38,1	0,157	4	18	457,2	1,689	42,9	UP	

# FliteTop®

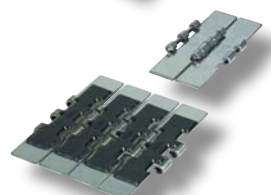
## Catene con superficie gommata.



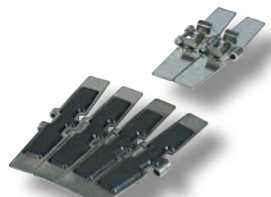
G 915 - Rettilinea, Piastre in Acciaio, Cerniera Singola											
Larghezza		Passo		Spessore		Gap		Cerniera		Materiali	
pollici	mm	pollici	mm	pollici	mm	pollici	mm	pollici	mm	Piastra	Gommatura
3 1/4	82,6	1 1/2	38,1	0,118	3	0,063	1,6	1,654	42	P	PG
4 1/2	114,3	1 1/2	38,1	0,118	3	0,063	1,6	1,654	42	P	PG
7 1/2	190,5	1 1/2	38,1	0,118	3	0,063	1,6	1,654	42	P	PG



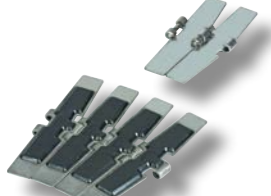
HDG 9157 - Rettilinea, Piastre in Acciaio, Cerniera Singola Rinforzata, Perni ad Altissima Resistenza all'usura											
Larghezza		Passo		Spessore		Gap		Cerniera		Materiali	
pollici	mm	pollici	mm	pollici	mm	pollici	mm	pollici	mm	Piastra	Gommatura
7 1/2	190,5	1 1/2	38,1	0,118	3	0,063	1,6	2,244	57	P	PG



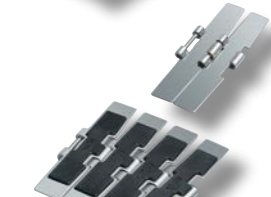
G 2815 - Rettilinea, Piastre in Acciaio, Doppia Cerniera											
Larghezza		Passo		Spessore		Gap		Cerniera		Materiali	
pollici	mm	pollici	mm	pollici	mm	pollici	mm	pollici	mm	Piastra	Gommatura
7 1/2	190,5	1 1/2	38,1	0,118	3	0,071	1,8	3,150	80	P	PG



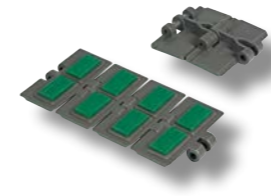
G 981T - Curvilinea TAB, Piastre in Acciaio											
Larghezza		Passo		Spessore		Raggio di Curvatura Laterale		Cerniera		Materiali	
pollici	mm	pollici	mm	pollici	mm	pollici	mm	pollici	mm	Piastra	Gommatura
3 1/4	82,6	1 1/2	38,1	0,118	3	18	457,2	1,693	43	P	PG
7 1/2	190,5	1 1/2	38,1	0,118	3	24	609,6	1,693	43	P	PG



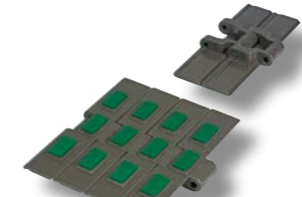
G 981M - Curvilinea Magnetica, Piastre in Acciaio											
Larghezza		Passo		Spessore		Raggio di Curvatura Laterale		Cerniera		Materiali	
pollici	mm	pollici	mm	pollici	mm	pollici	mm	pollici	mm	Piastra	Gommatura
3 1/4	82,6	1 1/2	38,1	0,118	3	18	457,2	1,693	43	P	PG
7 1/2	190,5	1 1/2	38,1	0,118	3	24	609,6	1,693	43	P	PG



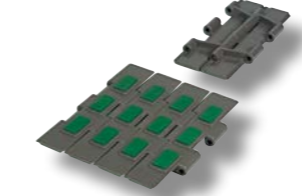
HDG 9857M - Curvilinea Magnetica, Piastre in Acciaio, Cerniera Singola Rinforzata, Perni ad Altissima Resistenza all'usura											
Larghezza		Passo		Spessore		Raggio di Curvatura Laterale		Cerniera		Materiali	
pollici	mm	pollici	mm	pollici	mm	pollici	mm	pollici	mm	Piastra	Gommatura
7 1/2	190,5	1 1/2	38,1	0,118	3	29,528	750	2,244	57	P	PG



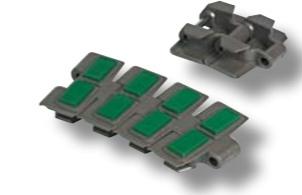
HFX 820 - Rettilinea, Piastre in Plastica, Cerniera Singola											
Larghezza		Passo		Spessore		Raggio di Curvatura Dorsale		Cerniera		Materiali	
pollici	mm	pollici	mm	pollici	mm	pollici	mm	pollici	mm	Piastra	Gommatura
3 1/4	82,6	1 1/2	38,1	0,157	4	1,575	40	1,638	41,6	UP	Thermoplastic
4	101,6	1 1/2	38,1	0,157	4	1,575	40	1,638	41,6	UP	Thermoplastic
4 1/2	114,3	1 1/2	38,1	0,157	4	1,575	40	1,638	41,6	UP	Thermoplastic
6	152,4	1 1/2	38,1	0,157	4	1,575	40	1,638	41,6	UP	Thermoplastic
7.50	190,5	1 1/2	38,1	0,157	4	1,575	40	1,638	41,6	UP	Thermoplastic



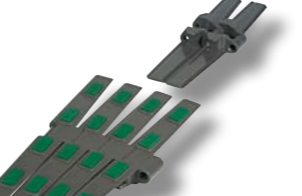
HFX 8257 - Rettilinea, Piastre in Plastica, Cerniera Singola Rinforzata											
Larghezza		Passo		Spessore		Raggio di Curvatura Dorsale		Cerniera		Materiali	
pollici	mm	pollici	mm	pollici	mm	pollici	mm	pollici	mm	Piastra	Gommatura
7 1/2	190,5	1 1/2	38,1	0,189	4,8	1,575	40	2,244	57	UP	Thermoplastic
10	254	1 1/2	38,1	0,189	4,8	1,575	40	2,244	57	UP	Thermoplastic
12	304,8	1 1/2	38,1	0,189	4,8	1,575	40	2,244	57	UP	Thermoplastic



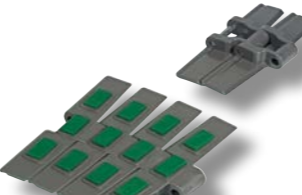
HFX 821 - Rettilinea, Piastre in Plastica, Doppia Cerniera											
Larghezza		Passo		Spessore		Raggio di Curvatura Dorsale		Cerniera		Materiali	
pollici	mm	pollici	mm	pollici	mm	pollici	mm	pollici	mm	Piastra	Gommatura
7 1/2	190,5	1 1/2	38,1	0,189	4,8	1,575	40	5,374	136,5	UP	Thermoplastic
10	254	1 1/2	38,1	0,189	4,8	1,575	40	5,374	136,5	UP	Thermoplastic
12	304,8	1 1/2	38,1	0,189	4,8	1,575	40	5,374	136,5	UP	Thermoplastic



HFX 880T - Curvilinea TAB, Piastre in Plastica											
Larghezza		Passo		Spessore		Raggio di Curvatura Laterale		Cerniera		Materiali	
pollici	mm	pollici	mm	pollici	mm	pollici	mm	pollici	mm	Piastra	Gommatura
3 1/4	82,6	1 1/2	38,1	0,157	4	18	457,2	1,689	42,9	UP	Thermoplastic
4 1/2	114,3	1 1/2	38,1	0,157	4	19,685	500	1,689	42,9	UP	Thermoplastic



HFX 882T - Curvilinea TAB, Piastre in Plastica, Cerniera Singola Rinforzata											
Larghezza		Passo		Spessore		Raggio di Curvatura Laterale		Cerniera		Materiali	
pollici	mm	pollici	mm	pollici	mm	pollici	mm	pollici	mm	Piastra	Gommatura
4 1/2	114,3	1 1/2	38,1	0,189	4,8	24	609,6	2,244	57	UP	Thermoplastic
7 1/2	190,5	1 1/2	38,1	0,189	4,8	24	609,6	2,244	57	UP	Thermoplastic
10	254	1 1/2	38,1	0,189	4,8	24	609,6	2,244	57	UP	Thermoplastic
12	304,8	1 1/2	38,1	0,189	4,8	24	609,6	2,244	57	UP	Thermoplastic



HFX 882M - Curvilinea Magnetica, Piastre in Plastica, Cerniera Singola Rinforzata											
Larghezza		Passo		Spessore		Raggio di Curvatura Laterale		Cerniera		Materiali	
Inches	mm	Inches	mm	Inches	mm	Inches	mm	Inches	mm	Plate	Gommatura
7 1/2	190,5	1 1/2	38,1	0,189	4,8	24	609,6	2,244	57	UP	Thermoplastic
10	254	1 1/2	38,1	0,189	4,8	24	609,6	2,244	57	UP	Thermoplastic
12	304,8	1 1/2	38,1	0,189	4,8	24	609,6	2,244	57	UP	Thermoplastic

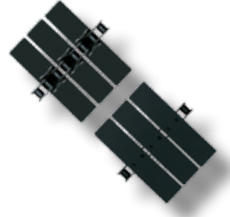


HFX 1873T - Due Pezzi, Curvilinea TAB, Tapparella in Plastica, Passo 3/4"											
Larghezza		Passo		Spessore		Raggio di Curvatura Laterale		Cerniera		Materiali	
pollici	mm	pollici	mm	pollici	mm	Inches	mm	pollici	mm	Catena base	Tapparella
3 1/4	82,6	3/4	19,05	0,157	4	14	355,6	1,264	32,1	S SS	UP
4 1/2	114,3	3/4	19,05	0,157	4	14	355,6	1,264	32,1	S SS	UP
6	152,4	3/4	19,05	0,157	4	18	457,2	1,264	32,1	S SS	UP
7 1/2	190,5	3/4	19,05	0,157	4	18	457,2	1,264	32,1	S SS	UP
10	254	3/4	19,05	0,157	4	18	457,2	1,264	32,1	S SS	UP
12	304,8	3/4	19,05	0,157	4	24	609,6	1,264	32,1	S SS	UP



# FliteTop®

## Catene due pezzi - Tapparelle in acciaio.



1864 - Rettilinea											
Larghezza		Passo		Spessore		Gap		Cerniera		Materiali	
pollici	mm	pollici	mm	pollici	mm	pollici	mm	pollici	mm	Catena base	Tapparella
3 ¼	82,6	¾	19,05	0.118	3	0.126	3,2	1.063	27	S	SS
4 ½	114,3	¾	19,05	0.118	3	0.126	3,2	1.063	27	S	SS
6	152,4	¾	19,05	0.118	3	0.126	3,2	1.063	27	S	SS
7 ½	190,5	¾	19,05	0.118	3	0.126	3,2	1.063	27	S	SS



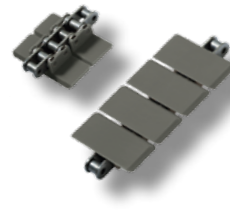
1874T - Curvilinea TAB, Gap 8,2 mm											
Larghezza		Passo		Spessore		Raggio di Curvatura Laterale		Cerniera		Materiali	
pollici	mm	pollici	mm	pollici	mm	pollici	mm	pollici	mm	Catena base	Tapparella
3 ¼	82,6	¾	19,05	0.118	3	15	381	1.252	31,8	S	SS
4 ½	114,3	¾	19,05	0.118	3	15	381	1.252	31,8	S	SS
6	152,4	¾	19,05	0.118	3	18	457,2	1.252	31,8	S	SS
7 ½	190,5	¾	19,05	0.118	3	24	609,6	1.252	31,8	S	SS



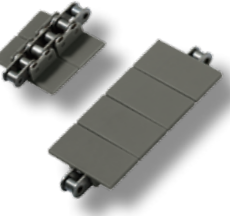
1874TM - Curvilinea TAB, Gap Ridotto (5,7 mm)											
Larghezza		Passo		Spessore		Raggio di Curvatura Laterale		Cerniera		Materiali	
pollici	mm	pollici	mm	pollici	mm	pollici	mm	pollici	mm	Catena base	Tapparella
4 ½	114,3	¾	19,05	0.118	3	15	381	1.252	31,8	S	SS

# FliteTop®

## Catene due pezzi - Tapparelle in plastica.



843 - Rettilinea, Passo ½"											
Larghezza		Passo		Spessore		Cerniera				Materiali	
pollici	mm	pollici	mm	pollici	mm	pollici	mm	Catena base		Tapparella	
1 3/8	34,9	½	12,7	0.126	3,2	0.811	20,6	S	SS	UP	
2	50,8	½	12,7	0.126	3,2	0.811	20,6	S	SS	UP	
3 ¼	82,6	½	12,7	0.126	3,2	0.811	20,6	S	SS	UP	

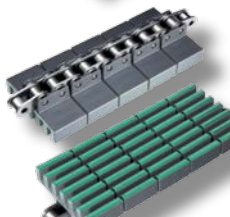


845 - Rettilinea, Passo ½", Bidirezionale											
Larghezza		Passo		Spessore		Gap		Cerniera		Materiali	
pollici	mm	pollici	mm	pollici	mm	pollici	mm	pollici	mm	Catena base	Tapparella
1 3/8	34,9	½	12,7	0.126	3,2	0.008	0,2	0.811	20,6	S	SS
1.57	40	½	12,7	0.126	3,2	0.008	0,2	0.811	20,6	S	SS
62	50,8	½	12,7	0.126	3,2	0.008	0,2	0.811	20,6	S	SS



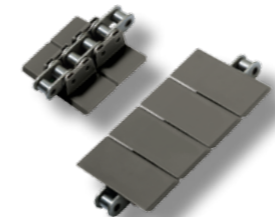
RR 845 - Rettilinea, Passo ½", Bidirezionale, Raised Rib											
Larghezza		Passo		Spessore		Gap		Cerniera		Materiali	
pollici	mm	pollici	mm	pollici	mm	pollici	mm	pollici	mm	Catena base	Tapparella
1.57	40	½	12,7	0.480	12,2	0.008	0,2	0.811	20,6	S*	UP
2.11	53,6	½	12,7	0.480	12,2	0.008	0,2	0.11	20,6	S*	UP

\*nichelata chimicamente e approvata FDA

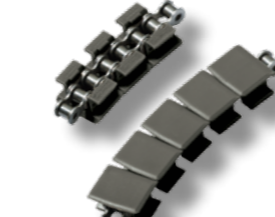


HF RR 845 - Rettilinea, Passo 1/2", Bidirezionale, Raised Rib Gommato											
Larghezza		Passo		Spessore		Gap		Cerniera		Materiali	
pollici	mm	pollici	mm	pollici	mm	pollici	mm	pollici	mm	Catena base	Tapparella
1.52	38,5	½	12,7	0.480	12,2	0.016	0,4	0.811	20,6	S*	PP
2.19	55,5	½	12,7	0.480	12,2	0.016	0,4	0.811	20,6	S*	PP

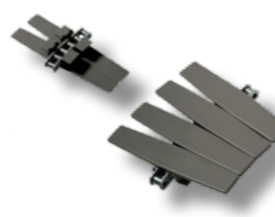
\*nichelata chimicamente e approvata FDA



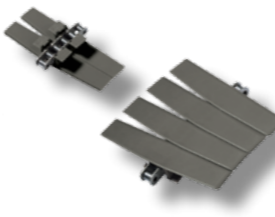
863 - Rettilinea, Passo ¾"											
Larghezza		Passo		Spessore		Cerniera				Materiali	
pollici	mm	pollici	mm	pollici	mm	pollici	mm	Catena base		Tapparella	
3 ¼	82,6	¾	19,05	0.157	4	1.343	34	S	SS	UP	
4,5	114,3	¾	19,05	0.157	4	1.343	34	S	SS	UP	
6	152,4	¾	19,05	0.157	4	1.343	34	S	SS	UP	
7 ½	190,5	¾	19,05	0.157	4	1.343	34	S	SS	UP	



1843T - Curvilinea TAB, Passo ½"													
Larghezza		Passo		Spessore		Raggio di Curvatura Laterale		Cerniera				Materiali	
pollici	mm	pollici	mm	pollici	mm	Inches	mm	pollici	mm	Catena base		Tapparella	
1 ¼	31,8	1 ½	12,7	0.126	3,2	10	254	0.787	20	S	SS	UP	AR



1873T - Curvilinea TAB, Passo ¾"											
Larghezza		Passo		Spessore		Raggio di Curvatura Laterale		Cerniera		Materiali	
pollici	mm	pollici	mm	pollici	mm	pollici	mm	pollici	mm	Catena base	Tapparella
3 ¼	82,6	¾	19,05	0.157	4	14	355,6	1.264	32,1	S	SS
4 ½	114,3	¾	19,05	0.157	4	14	355,6	1.264	32,1	S	SS
6	152,4	¾	19,05	0.157	4	18	457,2	1.264	32,1	S	SS
7 ½	190,5	¾	19,05	0.157	4	18	457,2	1.264	32,1	S	SS
10	254	¾	19,05	0.157	4	18	457,2	1.264	32,1	S	SS
12	304,8	¾	19,05	0.157	4	24	690,6	1.264	32,1	S	SS



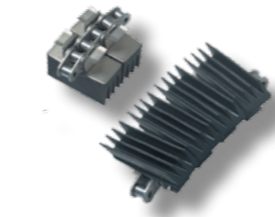
1863T - Curvilinea TAB, Passo ¾", Gap Ridotto											
Larghezza		Passo		Spessore		Raggio di Curvatura Laterale		Cerniera		Materiali	
pollici	mm	pollici	mm	pollici	mm	pollici	mm	pollici	mm	Catena base	Tapparella
2 ¼	57,1	¾	19,05	0.157	4	18	457,2	1.264	32,1	S	SS
3 ¼	82,6	¾	19,05	0.157	4	18	457,2	1.264	32,1	S	SS
4 ½	114,3	¾	19,05	0.157	4	18	457,2	1.264	32,1	S	SS
7 ½	190,5	¾	19,05	0.157	4	18	609,6	1.264	32,1	S	SS
12	304,8	¾	19,05	0.157	4	18	609,6	1.264	32,1	S	SS
16	406,4	¾	19,05	0.157	4	29.528	750	1.264	32,1	S	SS

# FliteTop®

## Catene gripper.



GV 1874T - Due Pezzi, Passo ¾", Tapparelle in Acciaio, Tampone "a denti corti"													
Larghezza		Passo		Spessore		Raggio di Curvatura Laterale		Cerniera				Materiali	
pollici	mm	pollici	mm	pollici	mm	pollici	mm	pollici	mm	Catena base		Tapparella	
3 ¼	82,6	¾	19,05	0.118	3	15	381	1.252	31,8	S	SS	S	SS
4 ½	114,3	¾	19,05	0.118	3	15	381	1.252	31,8	S	SS	S	SS



EV 1874T - Due Pezzi, Passo ¾", Tapparelle in Acciaio, Tampone "a denti lunghi"													
Larghezza		Passo		Spessore		Raggio di Curvatura Laterale		Cerniera				Materiali	
pollici	mm	pollici	mm	pollici	mm	pollici	mm	pollici	mm	Catena base		Tapparella	
3 ¼	82,6	¾	19,05	0.118	3	15	381	1.252	31,8	S	SS	S	SS

## Catene LBP (pressione ridotta su prodotti in accumulo).

AMPLIAMENTO DI GAMMA

### GW 1873T - Due Pezzi, Passo 3/4", Tapparelle in Plastica, Tampone "a denti corti"

Larghezza		Passo		Spessore		Raggio di Curvatura Laterale		Cerniera		Materiali				
pollici	mm	pollici	mm	pollici	mm	pollici	mm	pollici	mm	Catena base	Tapparella	Gommatura		
3 1/4	82,6	3/4	19,05	0.157	4	14	355,6	1.264	32,1	S	BS	SS	UP	Thermo plastic

NUOVO Catena base senza manutenzione

AMPLIAMENTO DI GAMMA

### EW 1873T - Due Pezzi, Passo 3/4", Tapparelle in Plastica, Tampone "a denti lunghi"

Larghezza		Passo		Spessore		Raggio di Curvatura Laterale		Cerniera		Materiali				
pollici	mm	pollici	mm	pollici	mm	pollici	mm	pollici	mm	Catena base	Tapparella	Gommatura		
3 1/4	82,6	3/4	19,05	0.157	4	14	355,6	1.264	32,1	S	BS	SS	UP	Thermo plastic
4 1/2	114,3	3/4	19,05	0.157	4	14	355,6	1.264	32,1	S	BS	SS	UP	Thermo plastic

NUOVO Catena base senza manutenzione

AMPLIAMENTO DI GAMMA

### GD 1873T - Due Pezzi, Passo 3/4", Tapparelle in Plastica, Tampone "a D"

Larghezza		Passo		Spessore		Raggio di Curvatura Laterale		Cerniera		Materiali				
pollici	mm	pollici	mm	pollici	mm	pollici	mm	pollici	mm	Catena base	Tapparella	Gommatura		
3 1/4	82,6	3/4	19,05	0.157	4	14	355,6	1.264	32,1	S	BS	SS	UP	Thermo plastic
7 1/2	190,5	3/4	19,05	0.157	4	18	457,2	1.264	32,1			SS	UP	Thermo plastic

NUOVO Catena base senza manutenzione

### GU 1873T - Due Pezzi, Passo 3/4", Tapparelle in Plastica, Tampone "a U"

Larghezza		Passo		Spessore		Raggio di Curvatura Laterale		Cerniera		Materiali			
pollici	mm	pollici	mm	pollici	mm	pollici	mm	pollici	mm	Catena base	Tapparella	Gommatura	
3 1/4	82,6	3/4	19,05	0.157	4	14	355,6	1.264	32,1	S	SS	UP	Thermo plastic
4 1/2	114,3	3/4	19,05	0.157	4	14	355,6	1.264	32,1	S	SS	UP	Thermo plastic

NUOVO

### EW 1843T - Due Pezzi, Passo 1/2", Tapparelle in Plastica, Tampone "a denti lunghi"

Larghezza		Passo		Spessore		Raggio di Curvatura Laterale		Cerniera		Materiali			
pollici	mm	pollici	mm	pollici	mm	pollici	mm	pollici	mm	Catena base	Tapparella	Gommatura	
1 1/2	38,1	1/2	12,7	0.130	3,2	10	254	1.264	32,1	S	SS	UP	Thermo plastic

### GW 878T - Piastre in Plastica, Raggio di Curvatura Laterale Ridotto, Tampone "a denti corti"

Larghezza		Passo		Spessore		Raggio di Curvatura Laterale		Cerniera		Materiali	
pollici	mm	pollici	mm	pollici	mm	pollici	mm	pollici	mm	Tapparella	Gommatura
3 1/4	82,6	1 1/2	38,1	0.189	4,8	7.874	200	1.689	42,9	UP	Thermo plastic

### EW 878T - Piastre in Plastica, Raggio di Curvatura Laterale Ridotto, Tampone "a denti lunghi"

Larghezza		Passo		Spessore		Raggio di Curvatura Laterale		Cerniera		Materiali	
pollici	mm	pollici	mm	pollici	mm	pollici	mm	pollici	mm	Tapparella	Gommatura
3 1/4	82,6	1 1/2	38,1	0.189	4,8	7.874	200	1.689	42,9	UP	Thermo plastic

### GD 878T - Piastre in plastica, Raggio di curvatura laterale ridotto, Tampone "a D"

Larghezza		Passo		Spessore		Raggio di Curvatura Laterale		Cerniera		Materiali	
pollici	mm	pollici	mm	pollici	mm	pollici	mm	pollici	mm	Tapparella	Gommatura
3 1/4	82,6	1 1/2	38,1	0.189	4,8	7.874	200	1.689	42,9	UP	Thermo plastic

### GU 878T - Piastre in plastica, Raggio di curvatura laterale ridotto, Tampone "a U"

Larghezza		Passo		Spessore		Raggio di Curvatura Laterale		Cerniera		Materiali	
pollici	mm	pollici	mm	pollici	mm	pollici	mm	pollici	mm	Tapparella	Gommatura
3 1/4	82,6	1 1/2	38,1	0.189	4,8	7.874	200	1.689	42,9	UP	Thermo plastic



LBP 821 - Rettilinea, Doppia Cerniera											
Larghezza		Passo		Spessore		Raggio di Curvatura Dorsale		Cerniera		Materiali	
pollici	mm	pollici	mm	pollici	mm	pollici	mm	pollici	mm	Piastra	Rollini
7 1/2	190,5	1 1/2	38,1	0.189	4,8	9.055	230	5.374	136,5	UP	UP
10	254	1 1/2	38,1	0.189	4,8	9.055	230	5.374	136,5	UP	UP
12	304,8	1 1/2	38,1	0.189	4,8	9.055	230	5.374	136,5	UP	UP

LBP 8257 - Rettilinea, Cerniera Singola Rinforzata											
Larghezza		Passo		Spessore		Raggio di Curvatura Dorsale		Cerniera		Materiali	
pollici	mm	pollici	mm	pollici	mm	pollici	mm	pollici	mm	Piastra	Rollini
7 1/2	190,5	1 1/2	38,1	0.189	4,8	11.811	300	2.244	57	UP	UP
10	254	1 1/2	38,1	0.189	4,8	11.811	300	2.244	57	UP	UP
12	304,8	1 1/2	38,1	0.189	4,8	11.811	300	2.244	57	UP	UP

LBP 882T - Curvilinea TAB, Cerniera Singola Rinforzata											
Larghezza		Passo		Spessore		Raggio di Curvatura Laterale		Cerniera		Materiali	
pollici	mm	pollici	mm	pollici	mm	pollici	mm	pollici	mm	Piastra	Rollini
3 1/4	95,3	1 1/2	38,1	0.189	4,8	26.260	667	2.244	57	UP	UP
4 1/2	114,3	1 1/2	38,1	0.189	4,8	24	609,6	2.244	57	UP	UP
7 1/2	190,5	1 1/2	38,1	0.189	4,8	24	609,6	2.244	57	UP	UP
10	254	1 1/2	38,1	0.189	4,8	24	609,6	2.244	57	UP	UP
12	304,8	1 1/2	38,1	0.189	4,8	24	609,6	2.244	57	UP	UP

LBP 882M - Curvilinea Magnetica, Cerniera Singola Rinforzata											
Larghezza		Passo		Spessore		Raggio di Curvatura Laterale		Cerniera		Materiali	
pollici	mm	pollici	mm	pollici	mm	pollici	mm	pollici	mm	Piastra	Rollini
7 1/2	190,5	1 1/2	38,1	0.189	4,8	24	609,6	2.244	57	UP	UP
10	254	1 1/2	38,1	0.189	4,8	24	609,6	2.244	57	UP	UP
12	304,8	1 1/2	38,1	0.189	4,8	24	609,6	2.244	57	UP	UP

## Catene biplanari.



1700 - Curvilinea, Superficie di Supporto Prodotto Incrementata											
Larghezza		Passo		Spessore		Raggio di Curvatura Laterale		Raggio di Curvatura Dorsale		Materiali	
pollici	mm	pollici	mm	pollici	mm	pollici	mm	pollici	mm	Piastra	
2.17	55	1.97	50	0.157	4	5.512	140	1.969	50	UP	DK2 WA

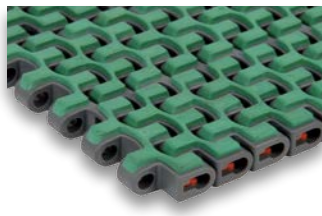
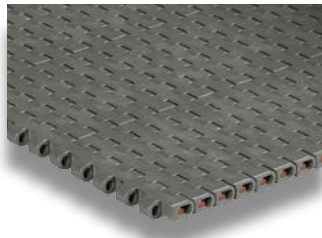
1702 - Curvilinea											
Larghezza		Passo		Spessore		Raggio di Curvatura Laterale		Raggio di Curvatura Dorsale		Materiali	
pollici	mm	pollici	mm	pollici	mm	Inches	mm	Inches	mm	Piastra	
2.09	53	1.97	50	0.197	5	5.512	140	1.969	50	WA	

1701T - Curvilinea TAB											
Larghezza		Passo		Spessore		Raggio di Curvatura Laterale		Raggio di Curvatura Dorsale		Materiali	
pollici	mm	pollici	mm	pollici	mm	pollici	mm	pollici	mm	Piastra	
2.09	53	1.97	50	0.197	5	5.512	140	1.969	50	UP	DK2 WA



# Matveyor®

## Light duty passo ridotto.



**600 - Nastri Modulari e Larghezze Dedicade, Standard Metrico, Solid Top**

Larghezza		Passo		Spessore		Piedini di guida		Superficie	Materiali	
pollici	mm	pollici	mm	pollici	mm				Modulo	
3.35	85	½	12,7	0.343	8,7		Si	Solid	UP	DK <sup>2</sup> PP
6.69" (170 mm) o maggiore con incrementi di 3.35" (85 mm)		½	12,7	0.343	8,7		Si	Solid	UP	DK <sup>2</sup> PP

**600G ATM - Moduli Active Transfer, Standard Metrico, Solid top**

	Larghezza		Passo		Spessore		Piedini di guida		Superficie	Materiali	
	pollici	mm	pollici	mm	pollici	mm				Modulo	
Versione sinistra	4.33	110	½	12,7	0.343	8,7		Si	Solid	UP	DK <sup>2</sup>
Versione destra	4.33	110	½	12,7	0.343	8,7		Si	Solid	UP	DK <sup>2</sup>

**500 - Nastri Modulari e Larghezze Dedicade, Standard Metrico, Flush Grid**

Larghezza		Passo		Spessore		Piedini di guida		Superficie	Materiali	
pollici	mm	pollici	mm	pollici	mm				Modulo	
3.35	85	½	12,7	0.343	8,7		Si	Flush Grid	UP	PP
6.69" (170 mm) o maggiore con incrementi di 3.35" (85 mm)		½	12,7	0.343	8,7		Si	Flush Grid	UP	PP

**HF 500 - Nastri Modulari e Larghezze Dedicade, Standard Metrico, Superficie Gommata**

Larghezza		Passo		Spessore		Piedini di guida		Superficie	Materiali	
pollici	mm	pollici	mm	pollici	mm				Modulo	Gommatura
2	50,8	½	12,7	0.343	8,7		No	Gommata	PP	Thermo plastic
3.35	85	½	12,7	0.343	8,7		Si	Gommata	PP	Thermo plastic
6.69" (170 mm) o maggiore con incrementi di 3.35" (85 mm)		½	12,7	0.343	8,7		Si	Gommata	PP	Thermo plastic

**NUOVO 300 - Nastri Modulari e Larghezze Dedicade, Standard in Pollici, Solid Top**

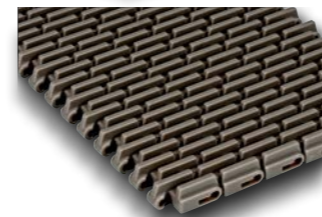
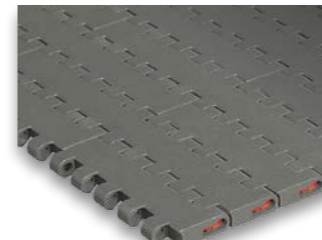
Larghezza		Passo		Spessore		Piedini di guida		Superficie	Materiali	
pollici	mm	pollici	mm	pollici	mm				Modulo	
3	76,2	½	12,7	0.343	8,7		No	Solid	UP	DK <sup>2</sup> PP
4 ½	114,3	½	12,7	0.343	8,7		Si	Solid	UP	DK <sup>2</sup> PP
6" (152,4 mm) o maggiore con incrementi di 3" (76,2 mm)		½	12,7	0.343	8,7		No	Solid	UP	DK <sup>2</sup> PP

**NUOVO 300G ATM - Moduli Active Transfer, Standard in Pollici, Solid top**

	Larghezza		Passo		Spessore		Piedini di guida		Superficie	Materiali	
	pollici	mm	pollici	mm	pollici	mm				Modulo	
Versione sinistra	6.30	160	½	12,7	0.343	8,7		Si	Solid	UP	DK <sup>2</sup>
Versione destra	6.30	160	½	12,7	0.343	8,7		Si	Solid	UP	DK <sup>2</sup>

**NUOVO 200 - Nastri Modulari e Larghezze Dedicade, Standard in Pollici, Flush Grid**

Larghezza		Passo		Spessore		Piedini di guida		Superficie	Materiali	
pollici	mm	pollici	mm	pollici	mm				Modulo	
3	76,2	½	12,7	0.343	8,7		No	Flush grid	UP	PP
6" (152,4 mm) o maggiore con incrementi di 3" (76,2 mm)		½	12,7	0.343	8,7		No	Flush grid	UP	PP



**NUOVO HF 200 - Nastri Modulari e Larghezze Dedicade, Standard in Pollici, Superficie Gommata**

Larghezza		Passo		Spessore		Piedini di guida		Superficie	Materiali	
pollici	mm	pollici	mm	pollici	mm				Modulo	Gommatura
3	76,2	½	12,7	0.343	8,7		No	Gommata	UP	PP Thermo plastic
6" (152,4 mm) o maggiore con incrementi di 3" (76,2 mm)		½	12,7	0.343	8,7		No	Gommata	UP	PP Thermo plastic

# Matveyor®

## Light duty.

**1600 - Nastri Modulari e Larghezze Dedicade, Standard Metrico, Solid Top**

Larghezza		Passo		Spessore		Piedini di guida		Superficie	Materiali	
pollici	mm	pollici	mm	pollici	mm				Modulo	
3.30	83,8	1	25,4	0.343	8,7		Si	Solid	UP	DK <sup>2</sup>
3.35	85	1	25,4	0.343	8,7		Si	Solid	UP	DK <sup>2</sup>
6.69" (170 mm) o maggiore con incrementi di 3.35" (85 mm)		1	25,4	0.343	8,7		Si	Solid	UP	DK <sup>2</sup>

**1600G ATM - Moduli Active Transfer, Standard Metrico, Solid top**

	Larghezza		Passo		Spessore		Piedini di guida		Superficie	Materiali	
	pollici	mm	pollici	mm	pollici	mm				Modulo	
Versione sinistra	4.33	110	1	25,4	0.343	8,7		Si	Solid	UP	DK <sup>2</sup>
Versione destra	4.33	110	1	25,4	0.343	8,7		Si	Solid	UP	DK <sup>2</sup>
Versione destra	7.68	195	1	25,4	0.343	8,7		Si	Solid	UP	DK <sup>2</sup>

**1500 - Nastri Modulari e Larghezze Dedicade, Standard Metrico, Flush Grid**

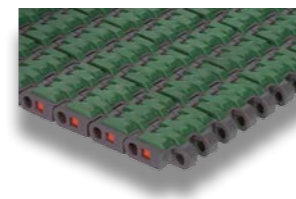
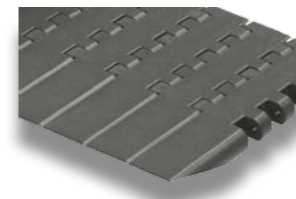
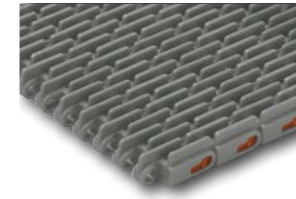
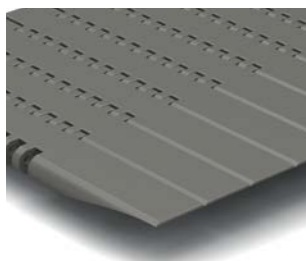
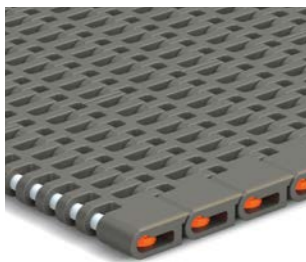
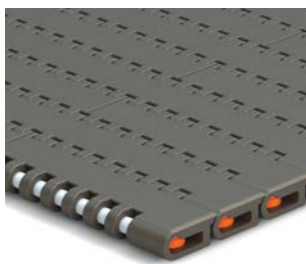
Larghezza		Passo		Spessore		Piedini di guida		Superficie	Materiali	
pollici	mm	pollici	mm	pollici	mm				Modulo	
3.35	85	1	25,4	0.343	8,7		Si	Flush Grid	UP	DK <sup>2</sup>
6.69" (170 mm) o maggiore con incrementi di 3.35" (85 mm)		1	25,4	0.343	8,7		Si	Flush Grid	UP	DK <sup>2</sup>

**1500G ATM - Moduli Active Transfer, Standard Metrico, Flush grid**

	Larghezza		Passo		Spessore		Piedini di guida		Superficie	Materiali	
	pollici	mm	pollici	mm	pollici	mm				Modulo	
Versione destra	7.68	195	1	25,4	0.343	8,7		Si	Flush grid	UP	DK <sup>2</sup>

**NUOVO RR 1500 - Nastri Modulari, Standard Metrico, Raised Rib**

Larghezza		Passo		Spessore		Piedini di guida		Superficie	Materiali	
pollici	mm	pollici	mm	pollici	mm				Modulo	
6.69" (170 mm) o maggiore con incrementi di 3.35" (85 mm)		1	25,4	0.562	14,3		No	Raised Rib	UP	



### RR 1600 - Larghezze Dedicate, Raised Rib

Larghezza		Passo		Spessore		Piedini di guida	Superficie	Materiali	
pollici	mm	pollici	mm	pollici	mm			Modulo	
1.18	30	1	25,4	0.563	14,3	No	Raised Rib	UP	PP
1.52	38,5	1	25,4	0.563	14,3	No	Raised Rib	UP	PP
1.85	47	1	25,4	0.563	14,3	No	Raised Rib	UP	PP
2.28	58	1	25,4	0.563	14,3	No	Raised Rib	UP	PP

### NUOVO HF 1600 - Nastri Modulari e Larghezze Dedicate, Standard Metrico, Superficie Gommata

Larghezza		Passo		Spessore		Piedini di guida	Superficie	Materiali		Gommatura
pollici	mm	pollici	mm	pollici	mm			Modulo		
3.35	85	1	25,4	0.343	8,7	Si	Gommata	UP	PP	Thermo plastic
6.69" (170 mm) o maggiore con incrementi di 3.35" (85 mm)		1	25,4	0.343	8,7	Si	Gommata	UP	PP	Thermo plastic

### NUOVO HFS 1600 - Nastri Modulari, Standard Metrico, Superficie Gommata, Side Indent

Larghezza		Passo		Spessore		Piedini di guida	Superficie	Materiali		Gommatura
pollici	mm	pollici	mm	pollici	mm			Modulo		
10.04" (255 mm) o maggiore con incrementi di 3.35" (85 mm)		1	25,4	0.343	8,7	Si	Gommata	UP	PP	Thermo plastic
		1	25,4	0.343	8,7	Si	Gommata	UP	PP	Thermo plastic

### 7300 - Nastri Modulari e Larghezze Dedicate, Standard in Pollici, Solid Top

Larghezza		Passo		Spessore		Piedini di guida	Superficie	Materiali	
pollici	mm	pollici	mm	pollici	mm			Modulo	
3 ¼	82,6	¾	19,05	0.343	8,7	Si	Solid	UP	DK <sup>2</sup>
4 ½	114,3	¾	19,05	0.343	8,7	Si	Solid	UP	DK <sup>2</sup>
6	152,4	¾	19,05	0.343	8,7	Si	Solid	UP	DK <sup>2</sup>
7 ½	190,5	¾	19,05	0.343	8,7	Si	Solid	UP	DK <sup>2</sup>
9" (228,6 mm) o maggiore con incrementi di 3" (76,2 mm)		¾	19,05	0.343	8,7	No	Solid	UP	DK <sup>2</sup>

### 7200 - Nastri Modulari e Larghezze Dedicate, Standard in Pollici, Flush Grid

Larghezza		Passo		Spessore		Piedini di guida	Superficie	Materiali	
pollici	mm	pollici	mm	pollici	mm			Modulo	
3 ¼	82,6	¾	19,05	0.343	8,7	Si	Flush Grid	UP	DK <sup>2</sup>
4 ½	114,3	¾	19,05	0.343	8,7	Si	Flush Grid	UP	DK <sup>2</sup>
6	152,4	¾	19,05	0.343	8,7	Si	Flush Grid	UP	DK <sup>2</sup>
7 ½	190,5	¾	19,05	0.343	8,7	Si	Flush Grid	UP	DK <sup>2</sup>
9" (228,6 mm) o maggiore con incrementi di 3" (76,2 mm)		¾	19,05	0.343	8,7	No	Flush Grid	UP	DK <sup>2</sup>

### 7300G ATM - Moduli Active Transfer, Standard in Pollici, Solid top

	Larghezza		Passo		Spessore		Piedini di guida	Superficie	Materiali	
	pollici	mm	pollici	mm	pollici	mm			Modulo	
Versione sinistra	6.3	160	¾	19,05	0.343	8,7	Si	Solid	UP	DK <sup>2</sup>
Versione destra	6.3	160	¾	19,05	0.343	8,7	Si	Solid	UP	DK <sup>2</sup>
Versione sinistra	9.3	236,2	¾	19,05	0.343	8,7	Si	Solid	UP	DK <sup>2</sup>
Versione destra	9.3	236,2	¾	19,05	0.343	8,7	Si	Solid	UP	DK <sup>2</sup>

### 1110 - Nastri Modulari, Standard in Pollici, Raised Rib

Larghezza		Passo		Spessore		Piedini di Guida	Superficie	Materiali	
pollici	mm	pollici	mm	pollici	mm			Modulo	
6" (152,4 mm) o maggiore con incrementi di 3" (76,2 mm)		1	25,4	0.591	15	No	Raised Rib	UP	PP

# Matveyor® Heavy duty.

### USPM - Nastri Modulari e Larghezze Dedicate, Standard Metrico, Solid Top

Larghezza		Passo		Spessore		Piedini di Guida	Superficie	Materiali	
pollici	mm	pollici	mm	pollici	mm			Modulo	
3.30	83,8	1	25,4	0.500	12,7	Si	Solid	UP	DK <sup>2</sup> AR
6.69" (170 mm) con incrementi di 3.35"		1	25,4	0.500	12,7	Si	Solid	UP	DK <sup>2</sup> AR

### USPMG ATM - Moduli Active Transfer, Standard Metrico, Solid Top

	Larghezza		Passo		Spessore		Piedini di Guida	Superficie	Materiali	
	pollici	mm	pollici	mm	pollici	mm			Modulo	
Versione sinistra	5.02	127,5	1	25,4	0.500	12,7	Si	Solid	UP	DK <sup>2</sup> AR
Versione destra	5.02	127,5	1	25,4	0.500	12,7	Si	Solid	UP	DK <sup>2</sup> AR

### HF USPM - Nastri Modulari e Larghezze Dedicate, Standard Metrico, Superficie Gommata

Larghezza		Passo		Spessore		Piedini di guida	Superficie	Materiali		Gommatura
pollici	mm	pollici	mm	pollici	mm			Modulo		
3.35	85	1	25,4	0.500	12,7	Si	Gommata	UP	PP	Thermo plastic
6.69" (170 mm) o maggiore con incrementi di 3.35" (85 mm)		1	25,4	0.500	12,7	Si	Gommata	UP	PP	Thermo plastic

### HFS USPM - Nastri Modulari, Standard Metrico, Superficie Gommata, Side Indent

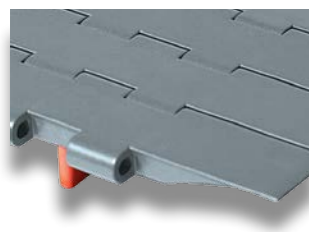
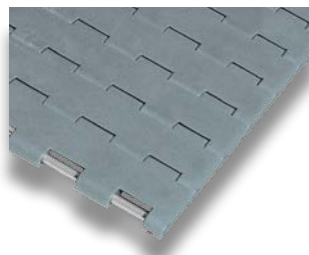
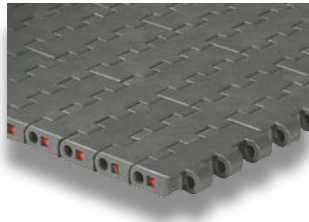
Larghezza		Passo		Spessore		Piedini di guida	Superficie	Materiali		Gommatura
pollici	mm	pollici	mm	pollici	mm			Modulo		
10,04" (255 mm) o maggiore con incrementi di 3,35" (85 mm)		1	25,4	0.500	12,7	Si	Gommata	UP	PP	Thermo plastic

### LBP USPM - Nastri Modulari e Larghezze Dedicate, Standard Metrico, Rullini LBP

Larghezza		Passo		Spessore		Piedini di Guida	Superficie	Materiali	
pollici	mm	pollici	mm	pollici	mm			Modulo	Rullini
3.35	85	1	25,4	0.500	12,7	Si	Rullini	UP	UP
6.69" (170 mm) o maggiore con incrementi di 3.35" (85 mm)		1	25,4	0.500	12,7	Si	Rullini	UP	UP



# Matveyor® Catene curvilinee.



**USP - Nastri Modulari e Larghezze Dedicate, Standard in Pollici, Solid Top**

Larghezza		Passo		Spessore		Piedini di Guida	Superficie	Materiali	Modulo
pollici	mm	pollici	mm	pollici	mm				
3 ¼	82,6	1	25,4	0.500	12,7	Si	Solid	UP	DK <sup>22</sup> AR
4 ½	114,3	1	25,4	0.500	12,7	Si	Solid	UP	DK <sup>22</sup> AR
7 ½	190,5	1	25,4	0.500	12,7	Si	Solid	UP	DK <sup>22</sup> AR
6" (152,4 mm) o maggiore con incrementi di 3" (76,2 mm)		1	25,4	0.500	12,7	No	Solid	UP	DK <sup>22</sup> AR

**USPG ATM - Moduli Active Transfer, Standard in pollici, Solid top**

	Larghezza		Passo		Spessore		Piedini di Guida	Superficie	Materiali	Modulo
	pollici	mm	pollici	mm	pollici	mm				
Versione sinistra	6	152,4	1	25,4	0.500	12,7	Si	Solid	UP	DK <sup>22</sup> AR
Versione sinistra	9	228,6	1	25,4	0.500	12,7	Si	Solid	UP	DK <sup>22</sup> AR
Versione destra	6	152,4	1	25,4	0.500	12,7	Si	Solid	UP	DK <sup>22</sup> AR
Versione destra	9	228,6	1	25,4	0.500	12,7	Si	Solid	UP	DK <sup>22</sup> AR

## Matveyor® ULTOP® Heavy duty UCC.

**UCC - Larghezze Dedicate, Standard in Pollici, Solid Top**

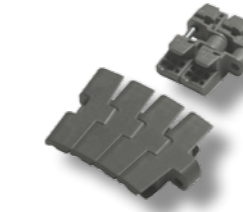
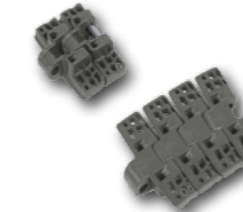
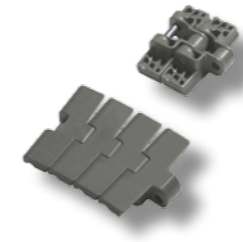
Larghezza		Passo		Spessore		Piedini di Guida	Superficie	Materiali	Modulo
pollici	mm	pollici	mm	pollici	mm				
3 ¼	82,6	1 ½	38,1	0.500	12,7	No	Solid	DK <sup>22</sup>	ULF
4 ½	114,3	1 ½	38,1	0.500	12,7	No	Solid	DK <sup>22</sup>	ULF
6	152,4	1 ½	38,1	0.500	12,7	No	Solid	DK <sup>22</sup>	ULF
7 ½	190,5	1 ½	38,1	0.500	12,7	No	Solid	DK <sup>22</sup>	ULF
12	304,8	1 ½	38,1	0.500	12,7	No	Solid	DK <sup>22</sup>	ULF
15	381,0	1 ½	38,1	0.500	12,7	No	Solid	DK <sup>22</sup>	ULF
18	457,2	1 ½	38,1	0.500	12,7	No	Solid	DK <sup>22</sup>	ULF
24	609,6	1 ½	38,1	0.500	12,7	No	Solid	DK <sup>22</sup>	ULF

**UCCG ATM - Moduli Active Transfer, Standard in Pollici, Solid Top**

Larghezza		Passo		Spessore		Piedini di Guida	Superficie	Materiali	Modulo
pollici	mm	pollici	mm	pollici	mm				
6 ½	165,1	1 ½	38,1	0.500	12,7	Si	Solid	DK <sup>22</sup>	ULF
9 ½	241,3	1 ½	38,1	0.500	12,7	Si	Solid	DK <sup>22</sup>	ULF

**UCC 138 - Larghezze Dedicate, Standard in Pollici, Solid Top**

Larghezza		Passo		Spessore		Piedini di Guida	Superficie	Materiali	Modulo
pollici	mm	pollici	mm	pollici	mm				
1.40	34,9	¾	19,05	0.591	15	No	Solid	ULF	



**783M - Magnetica, Solid Top, Light Duty**

Larghezza		Passo		Spessore		Raggio di Curvatura Laterale		Superficie	Materiali	
pollici	mm	pollici	mm	pollici	mm	pollici	mm			
3.30	83,8	1	25,4	0.343	8,7	19.685	500	Solid	UP	DK <sup>22</sup>

**782M - Magnetica, Flush grid, Light Duty**

Larghezza		Passo		Spessore		Raggio di Curvatura Laterale		Superficie	Materiali	
pollici	mm	pollici	mm	pollici	mm	pollici	mm			
3.30	83,8	1	25,4	0.343	8,7	19.685	500	Flush Grid	UP	DK <sup>22</sup>

**783T - TAB, Solid Top, Light Duty**

Larghezza		Passo		Spessore		Raggio di Curvatura Laterale		Superficie	Materiali	
pollici	mm	pollici	mm	pollici	mm	pollici	mm			
3 ¼	82,6	1	25,4	0.343	8,7	18	457,2	Solid	UP	DK <sup>22</sup>
3.30	83,8	1	25,4	0.343	8,7	18	457,2	Solid	UP	DK <sup>22</sup>
4 ½	114,3	1	25,4	0.343	8,7	24	609,6	Solid	UP	DK <sup>22</sup>

**793M - Magnetica, Solid Top, Heavy Duty**

Larghezza		Passo		Spessore		Raggio di Curvatura Laterale		Superficie	Materiali	
pollici	mm	pollici	mm	pollici	mm	pollici	mm			
3.30	83,8	1	25,4	0.500	12,7	19.685	500	Solid	UP	DK <sup>22</sup> AR
4 ½	114,3	1	25,4	0.500	12,7	19.685	500	Solid	UP	DK <sup>22</sup> AR

**793T - TAB, Solid Top, Heavy Duty**

Larghezza		Passo		Spessore		Raggio di Curvatura Laterale		Superficie	Materiali	
pollici	mm	pollici	mm	pollici	mm	pollici	mm			
3 ¼	82,6	1	25,4	0.500	12,7	18	457,2	Solid	UP	DK <sup>22</sup> AR
3.30	83,8	1	25,4	0.500	12,7	18	457,2	Solid	UP	DK <sup>22</sup> AR
4 ½	114,3	1	25,4	0.500	12,7	24	609,6	Solid	UP	DK <sup>22</sup> AR

**NUOVO 793L - Catena "Low center", Solid Top, Heavy Duty**

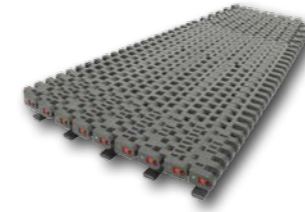
Larghezza		Passo		Spessore		Raggio di Curvatura Laterale		Superficie	Materiali	
pollici	mm	pollici	mm	pollici	mm	pollici	mm			
4 ½	114,3	1	25,4	0.500	12,7	19.685	500	Solid	UP	DK <sup>22</sup>

# Matveyor®

## Heavy duty raised rib.



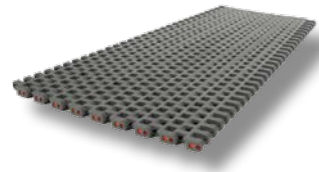
3120 - Nastri Modulari, Standard in Pollici, Raised Rib									
Larghezza		Passo		Spessore		Piedini di Guida		Superficie	Materiali
pollici	mm	pollici	mm	pollici	mm				Modulo
12" (304,8 mm) o maggiore con incrementi di 3" (76,2 mm)		2	50,8	0.941	23,9	No		Raised Rib	PP



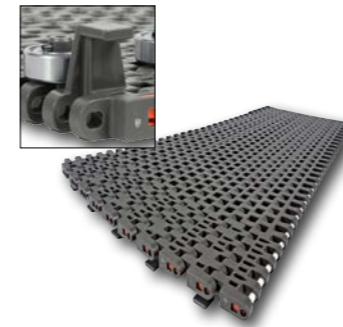
2555HT-SR - Nastri Modulari, Standard Metrico, TAB, Moduli Esterni Rinforzati, Raggio di Curvatura Laterale Ridotto									
Larghezza		Passo		Spessore		Raggio Medio di Curvatura Laterale		Superficie	Materiali
pollici	mm	pollici	mm	pollici	mm	pollici	mm		Modulo
13.39	340	1 ¼	31,75	0.500	12,7	19.685	500	Flush Grid	UP
16.73	425	1 ¼	31,75	0.500	12,7	23.622	600	Flush Grid	UP
20.08	510	1 ¼	31,75	0.500	12,7	31.496	800	Flush Grid	UP
23.43	595	1 ¼	31,75	0.500	12,7	39.370	1000	Flush Grid	UP
26.77	680	1 ¼	31,75	0.500	12,7	47.244	1200	Flush Grid	UP
30.12	765	1 ¼	31,75	0.500	12,7	55.118	1400	Flush Grid	UP
33.46	850	1 ¼	31,75	0.500	12,7	62.992	1600	Flush Grid	UP

# Matveyor®

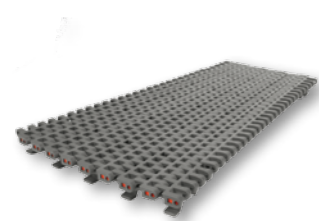
## Nastri curvilinei heavy duty.



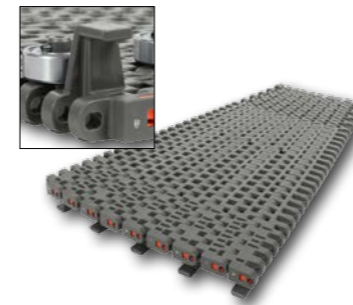
2555 - Nastri Modulari, Standard Metrico									
Larghezza		Passo		Spessore		Raggio Medio di Curvatura Laterale		Superficie	Materiali
pollici	mm	pollici	mm	pollici	mm	pollici	mm		Modulo
10.04	255	1 ¼	31,75	0.500	12,7	23.622	600	Flush Grid	UP
13.39	340	1 ¼	31,75	0.500	12,7	31.496	800	Flush Grid	UP
16.73	425	1 ¼	31,75	0.500	12,7	39.370	1000	Flush Grid	UP
20.08	510	1 ¼	31,75	0.500	12,7	47.244	1200	Flush Grid	UP
23.43	595	1 ¼	31,75	0.500	12,7	55.118	1400	Flush Grid	UP
26.77	680	1 ¼	31,75	0.500	12,7	62.992	1600	Flush Grid	UP
30.12	765	1 ¼	31,75	0.500	12,7	70.866	1800	Flush Grid	UP
33.46	850	1 ¼	31,75	0.500	12,7	78.740	2000	Flush Grid	UP



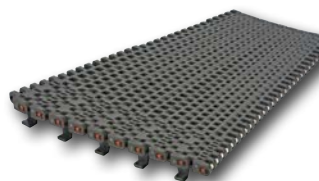
2555HTB - Nastri Modulari, Standard Metrico, TAB+Cuscinetto, Moduli Esterni Rinforzati									
Larghezza		Passo		Spessore		Raggio Medio di Curvatura Laterale		Superficie	Materiali
pollici	mm	pollici	mm	pollici	mm	pollici	mm		Modulo
10.04	255	1 ¼	31,75	0.500	12,7	23.622	600	Flush Grid	UP
13.39	340	1 ¼	31,75	0.500	12,7	31.496	800	Flush Grid	UP
16.73	425	1 ¼	31,75	0.500	12,7	39.370	1000	Flush Grid	UP
20.08	510	1 ¼	31,75	0.500	12,7	47.244	1200	Flush Grid	UP
23.43	595	1 ¼	31,75	0.500	12,7	55.118	1400	Flush Grid	UP
26.77	680	1 ¼	31,75	0.500	12,7	62.992	1600	Flush Grid	UP
30.12	765	1 ¼	31,75	0.500	12,7	70.866	1800	Flush Grid	UP
33.46	850	1 ¼	31,75	0.500	12,7	78.740	2000	Flush Grid	UP



2555T - Nastri Modulari, Standard Metrico, TAB									
Larghezza		Passo		Spessore		Raggio Medio di Curvatura Laterale		Superficie	Materiali
pollici	mm	pollici	mm	pollici	mm	pollici	mm		Modulo
10.04	255	1 ¼	31,75	0.500	12,7	23.622	600	Flush Grid	UP
13.39	340	1 ¼	31,75	0.500	12,7	31.496	800	Flush Grid	UP
16.73	425	1 ¼	31,75	0.500	12,7	39.370	1000	Flush Grid	UP
20.08	510	1 ¼	31,75	0.500	12,7	47.244	1200	Flush Grid	UP
23.43	595	1 ¼	31,75	0.500	12,7	55.118	1400	Flush Grid	UP
26.77	680	1 ¼	31,75	0.500	12,7	62.992	1600	Flush Grid	UP
30.12	765	1 ¼	31,75	0.500	12,7	70.866	1800	Flush Grid	UP
33.46	850	1 ¼	31,75	0.500	12,7	78.740	2000	Flush Grid	UP



2555HTB-SR - Nastri Modulari, Standard Metrico, TAB+Cuscinetto, Moduli Esterni Rinforzati, Raggio di Curvatura Laterale Ridotto									
Larghezza		Passo		Spessore		Raggio Medio di Curvatura Laterale		Superficie	Materiali
pollici	mm	pollici	mm	pollici	mm	pollici	mm		Modulo
13.39	340	1 ¼	31,75	0.500	12,7	19.685	500	Flush Grid	UP
16.73	425	1 ¼	31,75	0.500	12,7	23.622	600	Flush Grid	UP
20.08	510	1 ¼	31,75	0.500	12,7	31.496	800	Flush Grid	UP
23.43	595	1 ¼	31,75	0.500	12,7	39.370	1000	Flush Grid	UP
26.77	680	1 ¼	31,75	0.500	12,7	47.244	1200	Flush Grid	UP
30.12	765	1 ¼	31,75	0.500	12,7	55.118	1400	Flush Grid	UP
33.46	850	1 ¼	31,75	0.500	12,7	62.992	1600	Flush Grid	UP



2555HT - Nastri Modulari, Standard Metrico, TAB, Moduli Esterni Rinforzati									
Larghezza		Passo		Spessore		Raggio Medio di Curvatura Laterale		Superficie	Materiali
pollici	mm	pollici	mm	pollici	mm	pollici	mm		Modulo
10.04	255	1 ¼	31,75	0.500	12,7	23.622	600	Flush Grid	UP
13.39	340	1 ¼	31,75	0.500	12,7	31.496	800	Flush Grid	UP
16.73	425	1 ¼	31,75	0.500	12,7	39.370	1000	Flush Grid	UP
20.08	510	1 ¼	31,75	0.500	12,7	47.244	1200	Flush Grid	UP
23.43	595	1 ¼	31,75	0.500	12,7	55.118	1400	Flush Grid	UP
26.77	680	1 ¼	31,75	0.500	12,7	62.992	1600	Flush Grid	UP
30.12	765	1 ¼	31,75	0.500	12,7	70.866	1800	Flush Grid	UP
33.46	850	1 ¼	31,75	0.500	12,7	78.740	2000	Flush Grid	UP



# Catene ENDURO senza manutenzione.



SEMPLICE - Serie Europea									
Riferimento REGINA	Passo		Diametro del Rullo		Larghezza interna		Diametro del perno		Materiali
	pollici	mm	pollici	mm	pollici	mm	pollici	mm	
126BS	1/2	12,70	0.335	8,51	0.305	7,75	0.175	4,45	BS
136BS	5/8	15,88	0.400	10,16	0.380	9,65	0.200	5,09	BS
140BS	3/4	19,05	0.475	12,07	0.460	11,68	0.225	5,72	BS
147BS	1	25,40	0.625	15,88	0.670	17,02	0.326	8,28	BS



SEMPLICE - Serie Americana									
Riferimento REGINA	Passo		Diametro del Rullo		Larghezza interna		Diametro del perno		Materiali
	pollici	mm	pollici	mm	pollici	mm	pollici	mm	
A40BS	1/2	12,70	0.312	7,92	0.309	7,85	0.157	3,98	BS
A50BS	5/8	15,88	0.400	10,16	0.370	9,40	0.200	5,09	BS
A60BS	3/4	19,05	0.469	11,91	0.495	12,57	0.225	5,72	BS
A80BS	1	25,40	0.625	15,88	0.620	15,75	0.313	7,94	BS



DOPPIA - Serie Europea									
Riferimento REGINA	Passo		Diametro del Rullo		Larghezza interna		Diametro del perno		Materiali
	pollici	mm	pollici	mm	pollici	mm	pollici	mm	
226BS	1/2	12,70	0.335	8,51	0.305	7,75	0.175	4,45	BS
236BS	5/8	15,88	0.400	10,16	0.380	9,65	0.200	5,09	BS
240BS	3/4	19,05	0.475	12,07	0.460	11,68	0.225	5,72	BS
247BS	1	25,40	0.625	15,88	0.670	17,02	0.326	8,28	BS



DOPPIA - Serie Americana									
Riferimento REGINA	Passo		Diametro del Rullo		Larghezza interna		Diametro del perno		Materiali
	pollici	mm	pollici	mm	pollici	mm	pollici	mm	
A40BS-2	1/2	12,70	0.312	7,92	0.309	7,85	0.157	3,98	BS
A50BS-2	5/8	15,88	0.400	10,16	0.370	9,40	0.200	5,09	BS
A60BS-2	3/4	19,05	0.469	11,91	0.495	12,57	0.225	5,72	BS
A80BS-2	1	25,40	0.625	15,88	0.620	15,75	0.313	7,94	BS

# Componenti.

## Pettini.



### Pettini di Trasferimento per Nastri e Catene Raised Rib

#### Per Catene / Nastri:

RR 845  
RR 1500  
RR 1600  
1110  
3120

#### Disponibilità:

Denti Corti  
Denti Lunghi

## Piastre di trasferimento a rullini.



### Per Catene LBP FliteTop® e Nastri Modulari LBP Matveyor®

#### Applicazioni:

Trasferimenti di Testa  
Trasferimenti a 90°

#### Disponibilità:

2-3-5 file di rullini  
Larghezze 85 & 115 mm

## Ruote stampate.



### Per Catene FliteTop® e Nastri Modulari Matveyor® ULTOP®

#### Tipo di Ruote:

Ruote dentate motrici  
Ruote dentate folli  
Ruote folli

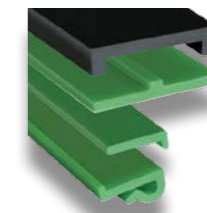
#### Disponibilità:

Ruote intere e in due metà

#### Fori:

Quadro (Metrico - Pollici)  
Tondo (Metrico - Pollici)

## Profili di guida.



### Per Catene FliteTop® e Nastri Modulari Matveyor® ULTOP®

## Curve magnetiche.



### Per Catene FliteTop® e Matveyor®

## Ruote lavorate.



### Per Catene FliteTop® e Nastri Modulari Matveyor® ULTOP®

#### Tipo di Ruote:

Ruote dentate motrici  
Ruote dentate folli  
Ruote folli

#### Disponibilità:

Ruote intere e in due metà

#### Fori:

Quadro (Metrico - Pollici)  
Tondo (Metrico - Pollici)

## Curve tab.



### Per Catene FliteTop® e Matveyor®

## Dischi di curvatura.



### Per Catene FliteTop® Serie 1700

## Curve bevel.



### Per Catene FliteTop®

# REGINA CHAIN

## PERFORMANCE IN MOTION

### ITALY

REGINA CATENE CALIBRATE S.p.A.  
HEAD OFFICE:  
Via Monza, 90  
23870 Cernusco Lombardone (LC) - Italy  
Tel. +39 039 99801  
Fax +39 039 9905229  
sales@reginachain.net

### USA

REGINA USA, INC.  
305 E. Mahn Court  
Oak Creek, WI 53154 - USA  
Tel. 001 414 5710032  
Fax 001 414 5710225  
sales.us@reginachain.net

### FRANCE

REGINA INDUSTRIE s.a.r.l.  
Z.A.C. des Chatelliers  
34 Rue des Frères Lumière  
45800 Saint Jean De Braye - France  
Tel. +33 238 836363  
Fax +33 238 836413  
sales.fr@reginachain.net

### MEXICO

REGINA de MEXICO S.A. de C.V.  
Av. Aviación 5051-28  
Col. San Juan de Ocotan  
45019 Zapopan, Jalisco - Mexico  
Tel. +52 33 3627 4043  
Fax +52 33 3627 3930  
sales.mx@reginachain.net

### CHINA

REGINA TIANJIN CHAIN & BELT CO., LTD.  
Xi Qing Economic Development Area,  
Xiang Rui Road n. 17  
Tian Xiang Industrial Zone  
300385 Tian Jin - China  
Tel. +86 22 83961223  
Fax +86 22 83961202  
sales.cn@reginachain.net

### UNITED KINGDOM

REGINA INTERNATIONAL LIMITED  
Unit 1, Dyneley Road,  
Greenbank Business Park  
Whitebirk, Blackburn,  
Lancs BB1 3AB - United Kingdom  
Tel. +44 1254 661116  
Fax +44 1254 59456  
sales.uk@reginachain.net

### ARGENTINA

REGINA INTERNATIONAL S.A.  
Diagonal 190,  
1788-1655 José Leon Suarez  
Prov. Buenos Aires - Argentina  
Tel. +54 11 47296667  
Fax +54 11 47203210  
sales.ar@reginachain.net

### GERMANY

REGINA  
Tel. +49 2662939196  
Fax +49 2662939198  
sales.de@reginachain.net

### SPAIN

CADENAS REGINA ESPAÑA, S.L.  
Calle Industria, 37  
08120 La Llagosta - Barcelona - España  
Tel. +34 93 5742838  
Fax +34 93 5740735  
sales.es@reginachain.net

### THE NETHERLANDS

REGINA  
Tel. +31 610681114  
sales.nl@reginachain.net