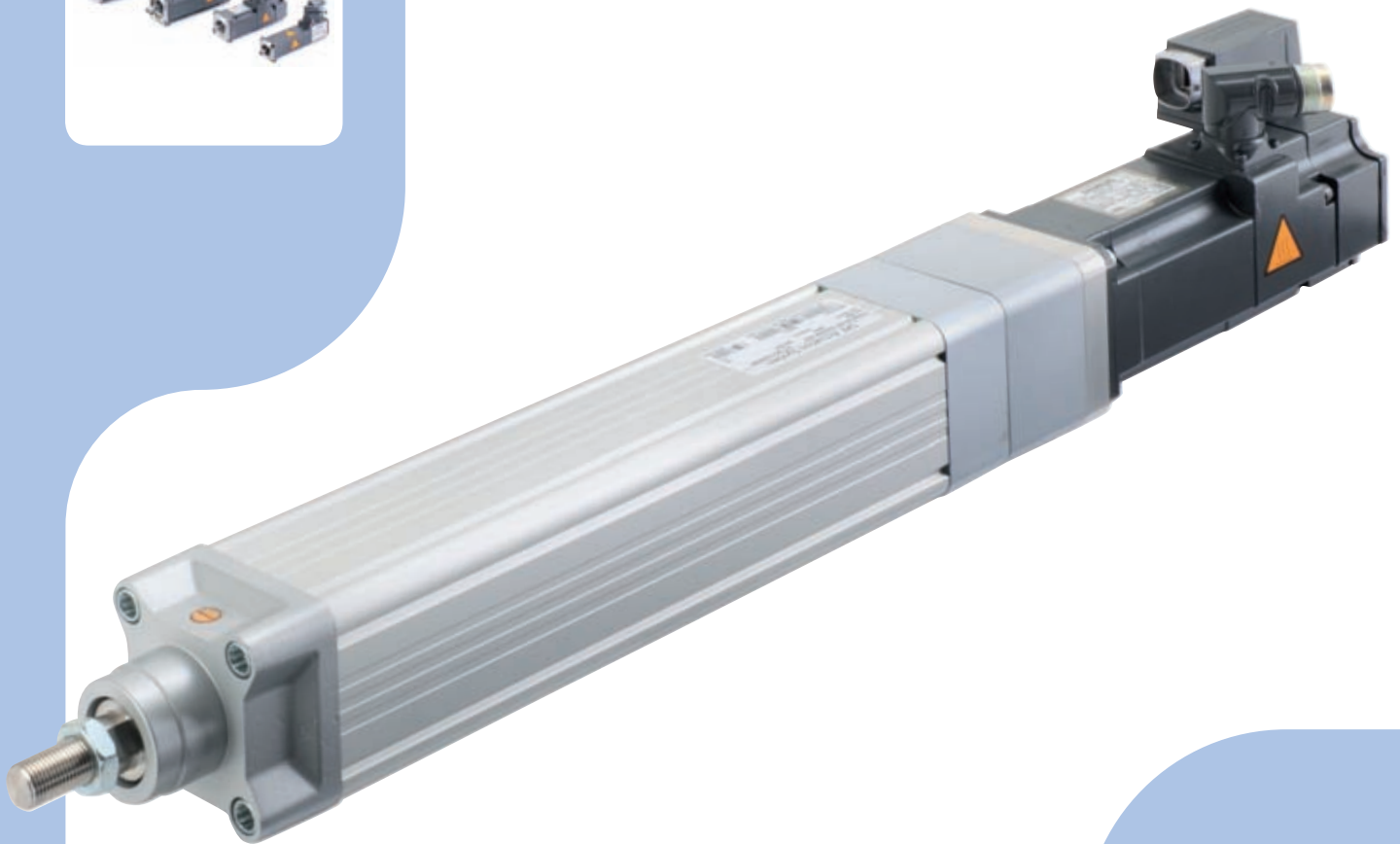


Servoattuatori CASM

- veloci da utilizzare
- veloci da programmare
- veloci nel posizionamento



Il sistema di elettrocilindri modulare

Gli elettrocilindri CASM sono progettati per movimenti lineari veloci e precisi. A differenza dei cilindri idraulici o pneumatici, i servoattuatori CASM possono effettuare posizionamenti precisi con la massima flessibilità. Inoltre, dato il ridotto numero di componenti, il sistema è particolarmente efficiente minimizzando così l'energia necessaria ad azionarlo e il costo per la sua manutenzione.

La modularità con cui è concepito il servoattuatore CASM consente di utilizzare i vostri motori preferiti e relativi azionamenti. Questa caratteristica consente notevoli risparmi di tempo in fase di programmazione.

Gli attuatori CASM sono fornibili con breve preavviso dotati di servomotore Siemens 1FK7. Questa soluzione è compatibile con i servoazionamenti Siemens SINAMICS S110/S120.



Servoattuatore CASM 32 con kit di montaggio per servomotore Siemens 1FK7

Configurazione

Per selezionare facilmente e velocemente il sistema idoneo, utilizzate "Actuator Select" all'indirizzo www.skf.com/casm

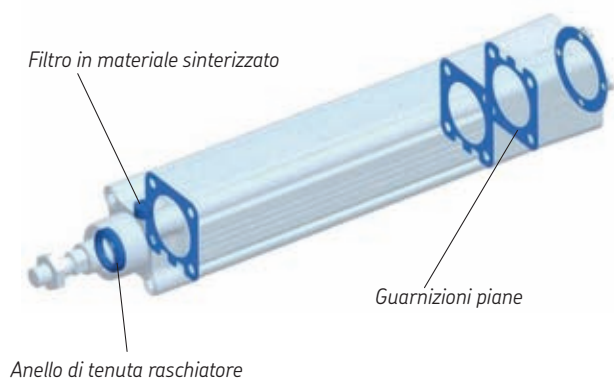
Gli elettrocilindri CASM possono lavorare a lungo in ambienti avversi grazie ai loro materiali costruttivi, al livello di protezione IP 54 e all'alta qualità costruttiva. Il gioco assiale ridotto consente di raggiungere una precisione di posizionamento sino a $\pm 0,01$ mm. Scegliendo opportunamente la vite fra le varie disponibili, si ottengono varie combinazioni di velocità e spinta adattando l'attuatore CASM ad ogni esigenza applicativa.

Caratteristiche

- ▶ Kit montaggio motore specifico
- ▶ Accessori di montaggio multi opzione
- ▶ Elevata efficienza energetica
- ▶ Altissimo livello di precisione e ripetibilità
- ▶ Disponibili con servomotori Siemens 1FK7 pre-montati

Vantaggi

- Montate i vostri servomotori
- Facile integrazione, montaggio semplice
- Magazzino ridotto
- Basso costo energetico
- Servizio e supporto disponibili ovunque
- Investimento redditizio
- Sistema altamente integrabile in ambiente Siemens Drive and Control Technology

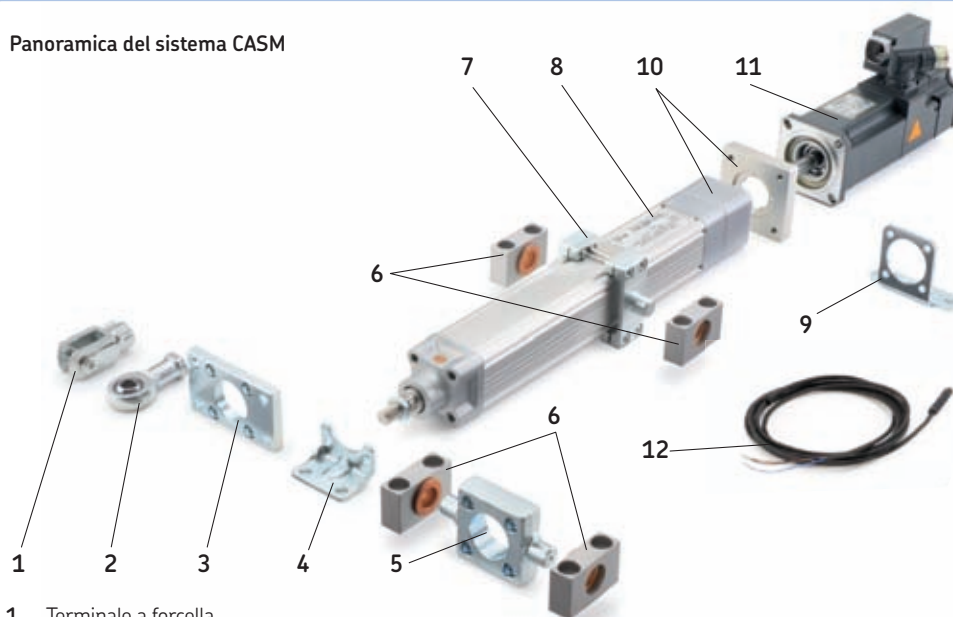


Il know-how SKF

L'unità lineare CASM è molto robusta. Può essere dotata di una vite trapezia o di viti a sfere. Queste ultime sono considerevolmente più performanti e consentono una lunga durata di esercizio; questo grazie all'acciaio temprato di cui sono costituite e al loro bassissimo attrito.

Tutte le parti esterne del CASM sono dotate di tenute che garantiscono un livello di protezione IP 54S. Il filtro in materiale sinterizzato evita il generarsi di differenze di pressione interna durante il movimento.

Panoramica del sistema CASM



- 1 Terminale a forcella
- 2 Terminale a snodo sferico
- 3 Flangia per montaggio frontale (solo per disposizione verticale)
- 4 Staffa di ancoraggio frontale
- 5 Montaggio frontale pivotante
- 6 Montaggio frontale pivotante (Pos 5 e Pos 7)
- 7 Montaggio posteriore pivotante
- 8 Unità CASM
- 9 Staffa di ancoraggio posteriore
- 10 Kit montaggio motore Siemens 1FK7 Kit per altri motori a richiesta
- 11 Motore Siemens 1FK7
- 12 Proximity di fine corsa



Attuatore completo di motore Siemens 1FK7



Sistema con kit di montaggio motore Siemens 1FK7



Sistema con kit di montaggio motore a scelta del cliente

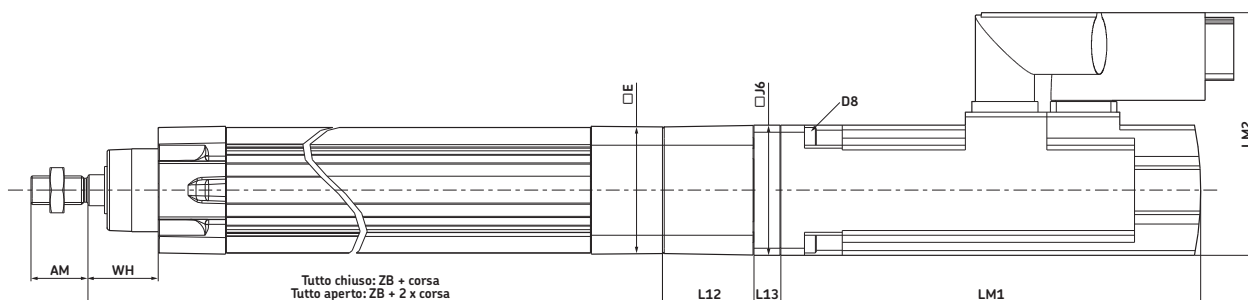
Dati tecnici parte meccanica

Descrizione	Unità	Taglia 32			Taglia 40			Taglia 63		
Vite tipo		Trapezia	Sfere	Sfere	Trapezia	Sfere	Sfere	Trapezia	Sfere	Sfere
Diametro vite	mm	9	10	10	12,5	12	12,7	20	20	20
Passo vite	mm	1,5	3	10	2,5	5	12,7	4	10	20
Range di corse	mm	50-400	50-400	50-400	100-600	100-600	100-600	100-800	100-800	100-800
Carico dinamico (max.)*	N	300	300	425	600	550	930	1 000	3 000	1 850
Accelerazione (max.)*	m/s ²	1	6	6	1	6	6	1	6	6
Velocità (max.)*	mm/s	60	150	500	70	300	825	70	560	1 024
Duty cycle	%	60	100	100	60	100	100	60	100	100

La scelta corretta per le vostre applicazioni può essere convenientemente effettuata con "Actuator Select". Visita il nostro sito www.skf.com/casm

* I valori si riferiscono all'unità con motore in linea e si raggiungono con i corrispondenti motori.

Dimensioni d'ingombro



Per l'assemblaggio dei propri motori, contattate i tecnici SKF

Dimensioni		CASM 32		CASM 40		CASM 63	
Quota	Unità	motore 1FK7 015	motore 1FK7 022	motore 1FK7 022	motore 1FK7 034	motore 1FK7 034	motore 1FK7 044
ZB	mm	148 ±1	148 ±1	177 ±1	177 ±1	214 ±1	214 ±1
WH	mm	25	25	29	29	36	36
AM	mm	22	22	24	24	32	32
D8	mm	M4	M5	M5	M6	M6	M6
J6	mm	40	55	55	72	75	96
E	mm	45,5×45,5	45,5×45,5	54×54	54×54	74,5×74,5	74,5×74,5
L12	mm	31,5	38	38	38	47	47
L13	mm	9	11	11	14	15	23,5
LM1	mm	165	175	175	200	200	245
LM2	mm	86	103	103	117	117	138

Le dimensioni L12, L13, J6, D8, LM1, ed LM2 sono valide solo per i corrispondenti motori Siemens. Per maggiori dettagli, www.siemens.com/motors

© SKF è un marchio registrato del Gruppo SKF.

© Gruppo SKF 2011

La riproduzione, anche parziale, del contenuto di questa pubblicazione è consentita soltanto previa autorizzazione scritta della SKF. Nella stesura è stata dedicata la massima attenzione al fine di assicurare l'accuratezza dei dati, tuttavia non si possono accettare responsabilità per eventuali errori od omissioni, nonché per danni o perdite diretti o indiretti derivanti dall'uso delle informazioni qui contenute.

PUB MT/S9 10943 IT · Ottobre 2011

Stampato in Italia su carta ecologica.



MINETTI S.P.A.

BERGAMO - Via Canovine, 14
Tel. 035.327111 - Fax 035.314307
www.minettigroup.com
info@minettigroup.com

Filiale BERGAMO

BERGAMO - Via Canovine, 14
Tel. 035.327111 - Fax 035.316767

Filiale BRESCIA

BRESCIA - Via Di Vittorio, 38
Tel. 030.3582734 - Fax 030.3582760

Filiale VICENZA

CREAZZO (VI) - Via F. Filzi, 97
Tel. 0444.521313 - Fax 0444.521671

Filiale VENEZIA

MARGHERA (VE) - Via Pinton, 4
Tel. 041.930511 - Fax 041.930616

Filiale TREVISO

VILLORBA (TV) - Via Pacinotti, 20
Tel. 0422.919808 - Fax 0422.919928

Filiale UDINE

PRADAMANO (UD) - Via Nazionale, 92
Tel. 0432.640098 - Fax 0432.640403

**STOCCHI S.R.L.**

BERGAMO - Via Cavalieri di Vittorio Veneto, 20
Tel. 035.3693411 - Fax 035.3693428

TRE-VI S.R.L.

TREVIGLIO (BG) - Via Roggia Vailata
Tel. 0363.343332 - Fax 0363.419595

BRUNABOSI S.R.L.

PARMA - Via Cerati, 1/a
Tel. 0521.984346 - Fax 0521.980803

Filiale Reggio Emilia

REGGIO EMILIA - Via Bruschi, 23 c/d/e
Tel. 0522.302066 - Fax 0522.302463

INDUSTRIALTECNICA S.P.A.

CALDERARA DI RENO (BO) - Via Roma, 118/H
Tel. 051.3173011 - Fax 051.3173020

Filiale Cesena

CESENA - Loc. Pievesestina - Via Fossalta, 3260
Tel. 0547.313286 - Fax 0547.415799

FIMU S.R.L.

ALBA (CN) - Viale Artigianato
Tel. 0173.363731 - Fax 0173.362944

Filiale Savigliano

SAVIGLIANO (CN) - Z. Ind. Borgo Marene
Via Artigianato, 14
Tel. 0172.713542 - Fax 0172.715489

Filiale Torino

TORINO - Via Farinelli, 6
Tel. 011.3910571 - Fax 011.3486180

FIMU VIGEVANO S.R.L.

VIGEVANO (PV) - Via Rebuffi, 33
Tel. 0381.348280 - Fax 0381.348113

SAROK DUE S.R.L.

S. VITTORE OLONA (MI) - Via I° Maggio, 9/11
Tel. 0331.423911 - Fax 0331.423942

SAROK ITALIA S.P.A.

LECCO - Via Valsugana, 4
Tel. 0341.357811 r.a. - Fax 0341.283096

ZANETTI UTENSILI S.R.L.

BRESCIA - Via G.di Vittorio, 38
Tel. 030.7255535 - Fax 030.7751167