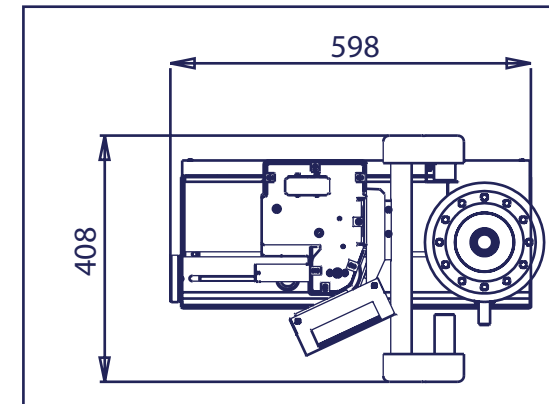
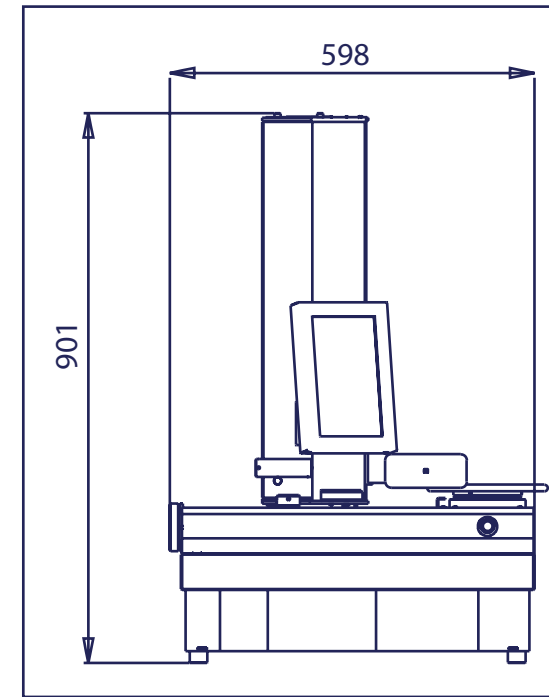




CARATTERISTICHE TECNICHE

- Campo di misura: diametro max 360 mm (raggio 180 mm); altezza max 460 mm
- Struttura macchina in acciaio elettrosaldato detensionato
- Base e colonna in granito naturale: max errore linearità 2 µm/Mt certificazione con livella elettronica millesimale Taylor Hobson ris. 1 µm/Mt
- Portamandrino rotante intercambiabile ISO/BT/HSK/CAPTO... etc. (da specificare) massimo errore run-out < 4 µm
- Guide prismatiche a doppio arco di volta: N°2 guide asse X; N°1 guida asse Z
- Pattini (3) a doppio ricircolo di sfere lubrificati a vita (precarico pattini/guide: classe P/H)
- Freno meccanico della rotazione del portamandrino con compensazione radiale della forza di serraggio: nessun errore di deviazione angolare asse
- Spirale di Archimede a carico costante per contro reazione forza di gravità masse mobili
- Sistema di visione per misura utensili composta da:
 - Schermo TFT a colori 110 x 200 mm ingrandimenti 25X
 - Sensore di immagine C-MOS area inquadrata 4,8 x 4,8 mm
 - Ispezione tagliente (opzionale)
- Interfaccia Operatore macchina attraverso:
 - Touch screen TFT 9" a colori
 - Firmware ELBO CONTROLLI
 - Memorizzazione dati su memoria flash
- Software standard:
 - Gestione nr. 9 origini macchina numeriche
 - Gestione nr. 9 tabelle utensili numeriche, ognuno composto da 99 utensili
 - Memorizzazione per ogni correttore utensile di: T, Lx, Lz, raggio inserto
 - Td346 (Tool Data 346) per gestione funzioni di backup e restore di origini macchina e liste utensili. Connessione con PC tramite porta USB e aggiornamento del Bios dell'elettronica
- Comparatori analogici per misura su reticolo fisso
- Obiettivo telecentrico ed illuminatore a LED
- Risoluzione assi X e Z: 0.001 mm.
- Ingombri: L = 598mm, H = 901mm, P = 408mm
- Peso netto: 77 Kg



elbo controlli

E346

E346



elbo controlli

20821 MEDA (MB) - Italy - Via San Giorgio, 21
T. +39 0362 342745 - F. +39 0362 342741
www.elbocontrolli.it - info@elbocontrolli.it

Distribuito da

SPECIFICHE SOGGETTE A MODIFICA SENZA PREAVVISO



TOOL PRESSETTER

TOOL PRESSETTER

ACCESSORI



Mandrino portautensile rotante intercambiabile. ISO, BT, HSK,

Precisione di concentricità: inferiore a 4 µm



Il freno della rotazione mandrino è provvisto di una frizione tarabile.



Movimento asse X
- Rapido: con sblocco meccanico asse.
- Micrometrico: manuale di alta precisione.



Movimento asse Z
- Rapido: con sblocco meccanico asse.
- Micrometrico: manuale di alta precisione.



Collimazione del profilo utensile su reticolo fisso con comparatori analogici asse X e Z: barre di controlli degli assi per l'esatta posizione centrale della misura.



Misura del tagliente in automatico. Trovata la posizione centrale per mezzo delle barre di messa a fuoco, sui contatori assi viene visualizzata la misura senza ulteriori manovre.

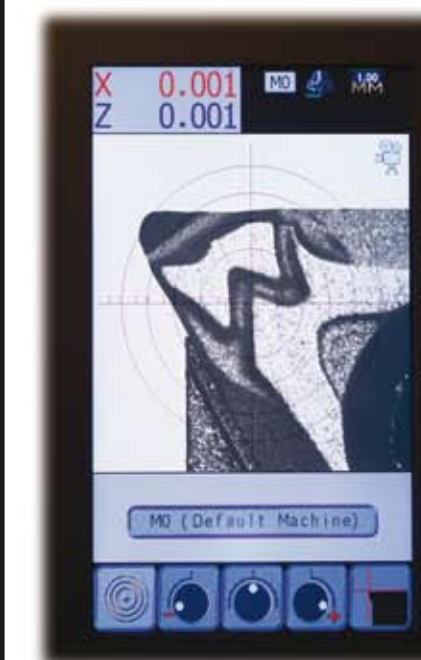


Nella misura in autocollimazione, gli enti geometrici del profilo visualizzato sono rilevati in modo automatico. I valori di raggi, angoli, asse X e asse Z possono essere memorizzati e/o stampati su etichetta.



TD 346

Il software consente di generare i file correttori utensili nel formato di oltre 50 CNC.



Ispezione del tagliente

Particolarmente utile per controllare lo stato del tagliente utensile. Possono essere individuate zone di usura e/o rottura



Stampante Etichette

Sull'etichetta autoadesiva, vengono stampati tutti i valori caratteristici dell'utensile.



Base Macchina

Molto robusta ed ergonomica, facilita il lavoro. Lateralmente sono state ricavate tre sedi per i portamandrini. Per evitare danneggiamenti alle zone rettificate dei portamandrini, è stato introdotto un materiale antiurto.

Dimensioni: 730 x 800 x 500 mm
Peso: 58 Kg