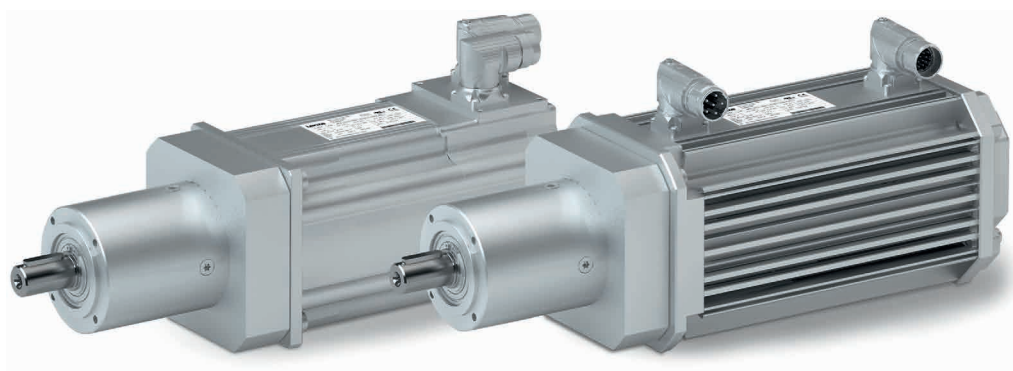


Precisi nell'applicazione.



I riduttori epicicloidali g700 rappresentano la soluzione ideale per applicazioni dinamiche e con requisiti elevati. Alta affidabilità, lunga durata e straordinaria scalabilità: questi riduttori offrono tutto ciò di cui avete bisogno per le sfide più difficili.

Caratteristiche principali

- Possibilità di alte velocità in ingresso, con valori massimi fino a 18.000 rpm
- Ampio spettro di rapporti di riduzione, con $i=3 - 510$ in 24 rapporti di riduzione
- Ampio campo di coppia nominale, da 5 a 800 Nm in cinque taglie
- Lubrificazione a vita per consentire qualsiasi posizione di montaggio

Dati tecnici

Taglia riduttore		g700-P20	g700-P44	g700-P130	g700-P260	g700-P800
Coppia nominale	[Nm]	20	44	130	260	800
Rapporti di riduzione		3 - 510	3 - 510	3 - 510	3 - 510	3 - 65
Dimensioni albero pieno	[mm]	10 x 23	14 x 30	20 x 36	25 x 50	40 x 80
Dimensioni flangia	[mm]	40	60	80	115	160

Motoriduttori epicicloidali g700-P

Riduttori

In combinazione con servomotori sincroni e asincroni, i nostri riduttori epicicloidali formano un'unità di azionamento compatta ad alte prestazioni. Le numerose opzioni disponibili per ingresso e uscita assicurano in ogni situazione un adattamento semplice e preciso dell'azionamento alla vostra applicazione.

Versioni

Con servomotori sincroni e asincroni: gamma di potenza 0,25 ... 20,3 kW

Su misura delle vostre condizioni ambientali

Riduttore con	servomotori
Grado di protezione	
EN 60529	IP54/IP65
Omologazioni	
	cURus, GOST-R, CCC e UkrSeopro
Condizioni climatiche	
Temperatura di stoccaggio	-30 ... 60 °C
Temperatura d'esercizio	-20 ... 40 °C
Protezione delle superfici e anticorrosione	
OKS-G (con primer)	primer monocomponente (1K)
OKS-S (Small)	vernice coprente poliuretanica bicomponente (PUR 2K)
OKS-M (Medium)	primer monocomponente (1K), vernice coprente poliuretanica bicomponente (PUR 2K)
OKS-L (Large)	primer epossidico bicomponente (EP 2K), vernice coprente poliuretanica bicomponente (PUR 2K)